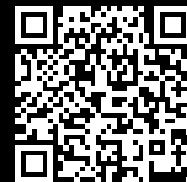


# Rittal – The System.

Faster – better – everywhere.



## TS 8800.320

## Адаптерная шина

Состояние: 22.05.2026 (Источник: [rittal.com/kz-ru](http://rittal.com/kz-ru))

ENCLOSURES

POWER DISTRIBUTION

CLIMATE CONTROL

IT INFRASTRUCTURE

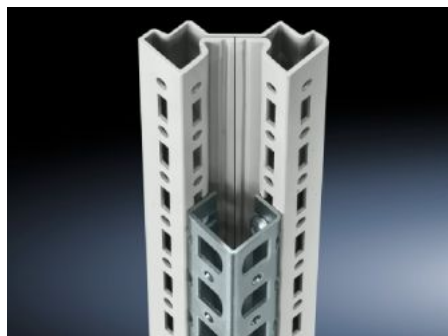
SOFTWARE & SERVICES

FRIEDHELM LOH GROUP



# TS 8800.320 - Адаптерная шина для совместимости с PS

Монтаж на вертикальные профили шкафа TS для обеспечения совместимости с: монтажная шина PS, монтажное шасси PS, системное шасси PS.



## Функции

Арт. №	TS 8800.320
Описание продукта	Для обеспечения совместимости с: монтажной шиной PS 23 x 23 мм, монтажными шасси PS 23 x 73 мм, системными шасси PS 23 x 73 мм.
Материал	Листовая сталь
Поверхность	Оцинкованная
Комплект поставки	Вкл. крепежные винты
Возможности монтажа	На вертикальном профиле шкафа TS, VX SE На горизонтальном профиле шкафа VX SE, сверху по ширине
Подходит для	Тип корпуса: TS Высота: = 2.200 мм
Упаковка	4 шт.
Вес нетто	4,456 kg
Gross weight	4,657 kg
Код ТНВЭД	73269098
ETIM 9	EC002625
ECLASS 8.0	27189234

# Функции

---

Описание продукта

TS Адаптерная шина, для совместимости с PS, для В: 2200 мм