

Rittal – The System.

Faster – better – everywhere.



TS 8800.380

Адаптерная шина

Состояние: 16.04.2026 (Источник: rittal.com/kz-ru)

ENCLOSURES

POWER DISTRIBUTION

CLIMATE CONTROL

IT INFRASTRUCTURE

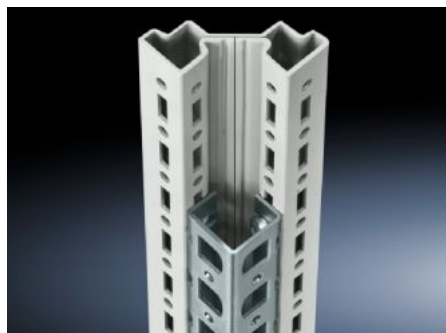
SOFTWARE & SERVICES

FRIEDHELM LOH GROUP



TS 8800.380 - Адаптерная шина для совместимости с PS

Монтаж на вертикальные профили шкафа TS для обеспечения совместимости с: монтажная шина PS, монтажное шасси PS, системное шасси PS.



Функции

| | |
|---------------------|---------------------------------------------------------------------------------------------------------------------------------|
| Арт. № | TS 8800.380 |
| Описание продукта | Для обеспечения совместимости с: монтажной шиной PS 23 x 23 мм, монтажными шасси PS 23 x 73 мм, системными шасси PS 23 x 73 мм. |
| Материал | Листовая сталь |
| Поверхность | Оцинкованная |
| Комплект поставки | Вкл. крепежные винты |
| Возможности монтажа | На вертикальном профиле шкафа TS, VX SE На горизонтальном профиле шкафа VX SE, сверху по ширине |
| Подходит для | Тип корпуса: TS Высота: = 1.800 мм |
| Упаковка | 4 шт. |
| Вес нетто | 3,724 kg |
| Gross weight | 3,924 kg |
| Код ТНВЭД | 73269098 |
| ETIM 9 | EC002625 |
| ECLASS 8.0 | 27189234 |

Функции

Описание продукта

TS Адаптерная шина, для совместимости с PS, для В: 1800 мм