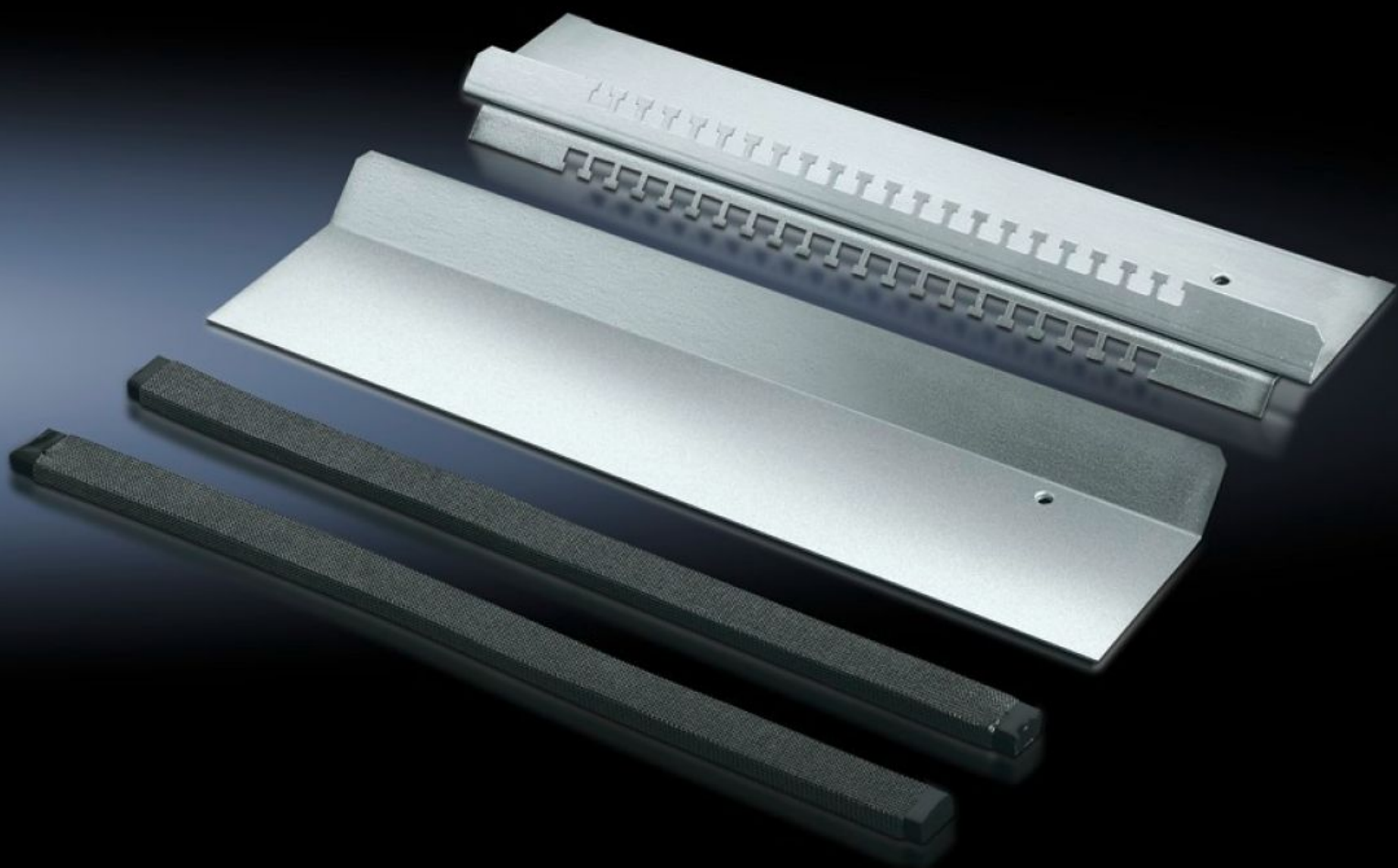
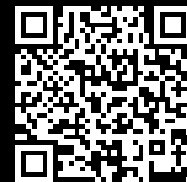


Rittal – The System.

Faster – better – everywhere.



TS 8800.600

ЭМС-панель основания

Состояние: 09.05.2026 (Источник: rittal.com/kz-ru)

ENCLOSURES

POWER DISTRIBUTION

CLIMATE CONTROL

IT INFRASTRUCTURE

SOFTWARE & SERVICES

FRIEDHELM LOH GROUP



TS 8800.600 - ЭМС-панель основания

Для экранированных кабелей с максимальным диаметром 20 мм в сочетании с серийными панелями основания.

Функции

Арт. №	TS 8800.600
Описание продукта	Для экранированного кабеля с диаметром макс. 20 мм. Комбинированный уплотнитель ЭМС/IP обеспечивает низкоомный контакт между экраном кабеля и панелью основания. Для всех шкафов глубиной 400, 500, 600 и 800 мм, в сочетании со стандартными панелями основания.
Материал	Листовая сталь
Поверхность	Оцинкованная
Комплект поставки	Рейка для фиксации кабеля с Т-образными зубцами 1 сдвижная панель основания, 2 уплотнения IP/ЭМС
Указание к арт. №	Только для одной половины шкафа
Подходит для	Тип корпуса: TS Ширина: = 1.000 мм
Указание	Standard-compliant IP protection category not supported
Упаковка	1 шт.
Вес нетто	1,438 kg
Gross weight	1,66 kg
Код ТНВЭД	94039910
ECLASS 8.0	27189261
Описание продукта	TS ЭМС-панель основания, Ш: 1000 мм