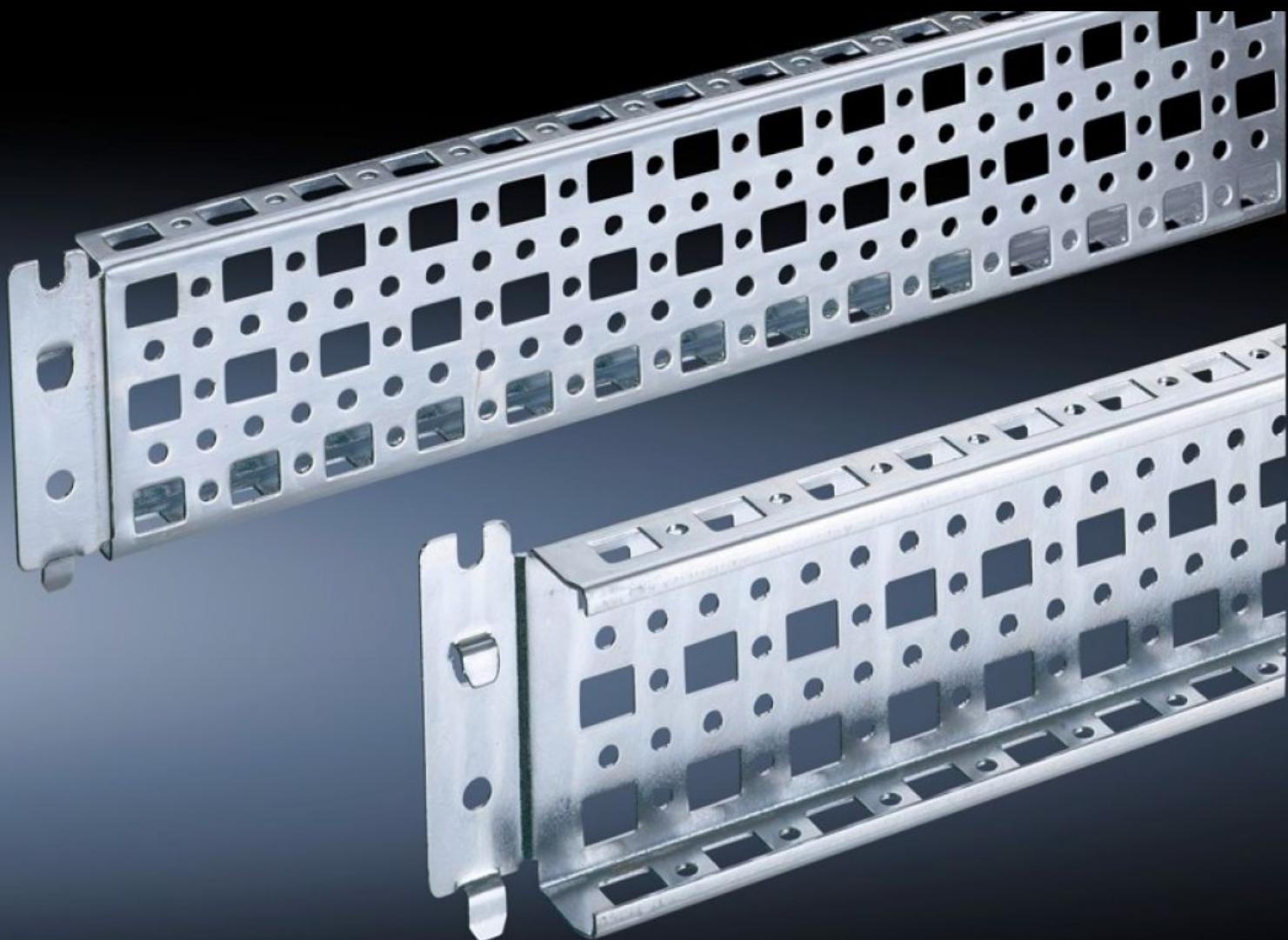


Rittal – The System.

Faster – better – everywhere.



SZ 8800.640

Системные шасси PS 23 x 73 мм

Состояние: 22.05.2026 (Источник: rittal.com/kz-ru)

ENCLOSURES

POWER DISTRIBUTION

CLIMATE CONTROL

IT INFRASTRUCTURE

SOFTWARE & SERVICES

FRIEDHELM LOH GROUP



SZ 8800.640 - Системные шасси PS 23 x 73 мм для TS, VX SE

Для прямого монтажа на горизонтальных профилях шкафа TS. На вертикальных профилях шкафа TS возможно только с использованием адаптера. Просто навешиваются в системную перфорацию и закрепляются.



Функции

Арт. №	SZ 8800.640
Описание продукта	5 рядов перфорации обеспечивают универсальность монтажа на каркас либо секционного монтажа. Просто навешиваются в системную перфорацию и закрепляются.
Материал	Листовая сталь
Поверхность	Оцинкованная
Комплект поставки	Вкл. крепежные винты
Возможности монтажа	На вертикальном профиле шкафа TS, VX SE с помощью адаптерной шины для совместимости с VX На горизонтальном профиле шкафа TS На горизонтальном профиле шкафа VX SE, снизу На горизонтальном профиле шкафа VX SE, сверху по ширине
Подходит для	Тип корпуса: TS VX SE Ширина/глубина: 400 мм
Упаковка	4 шт.
Вес нетто	1,4 kg
Gross weight	1,661 kg

Функции

Код ТНВЭД	73269098
ETIM 9	EC002625
ECLASS 8.0	27189234
Описание продукта	TS Системные шасси 23 x 73 мм, для TS, SE, для Ш/Г: 400 мм