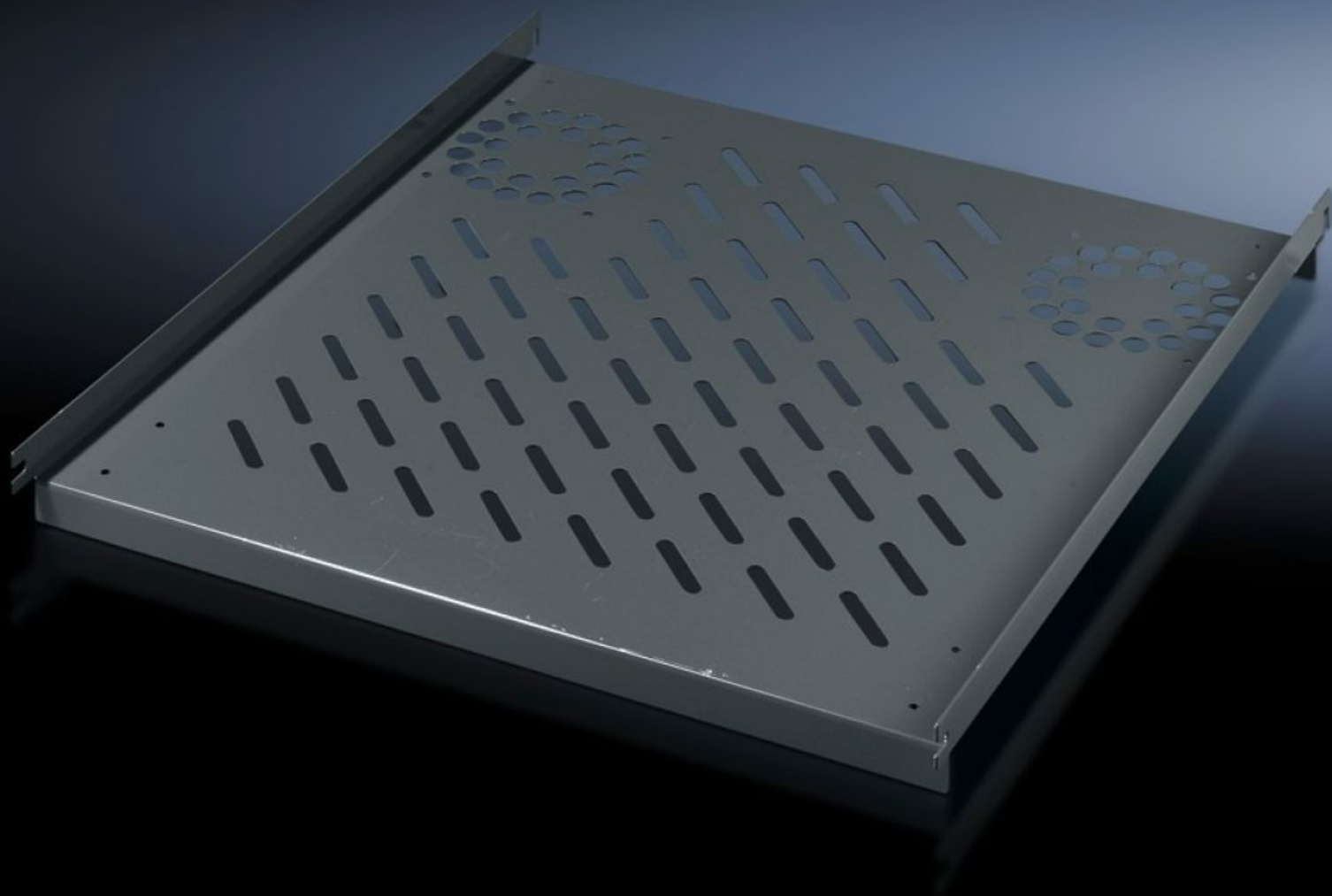
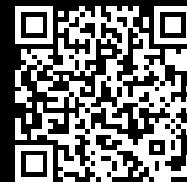


Rittal – The System.

Faster – better – everywhere.



PS 8800.900

**Приборная полка, жесткий
МОНТАЖ**

Состояние: 12.12.2025 (Источник: rittal.com/kz-ru)

ENCLOSURES

POWER DISTRIBUTION

CLIMATE CONTROL

IT INFRASTRUCTURE

SOFTWARE & SERVICES

FRIEDHELM LOH GROUP



PC 8800.900 - Приборная полка, жесткий монтаж für TS, VX SE, PC, IW, с возможностью установки дополнительного вентилятора

Для непосредственного монтажа на вертикальный профиль шкафа. Просто навешивается на 4 предварительно установленных винтах и фиксируется.

Функции

Арт. №	PC 8800.900
Описание продукта	Просто навешивается на 4 предварительно установленных винтах и фиксируется.
Материал	Листовая сталь
Цвет	RAL 7015
Комплект поставки	Вкл. крепежный материал
Возможности монтажа	На вертикальном профиле шкафа TS, VX SE
Нагрузочная способность	40 кг поверхностная нагрузка, статическая
Указание	Для шкафов без монтажной панели
Занимаемая площадь	Ширина: 507 мм Глубина: 550 мм
Подходит для	Тип корпуса: TS VX SE PC IW Ширина: = 600 мм Глубина: = 600 мм
Упаковка	1 шт.
Вес нетто	3.396
Gross weight	3.52
PCF per pack (cradle-to-gate)	17,5 kg CO2 eq (Cat B)

Функции

Note on PCF category	Category B: PCF value (cradle-to-gate) based on the product weight, approximately calculated and self-declared
Код ТНВЭД	94039910
EAN	4028177263086
ETIM 9	EC002620
ECLASS 8.0	27189261