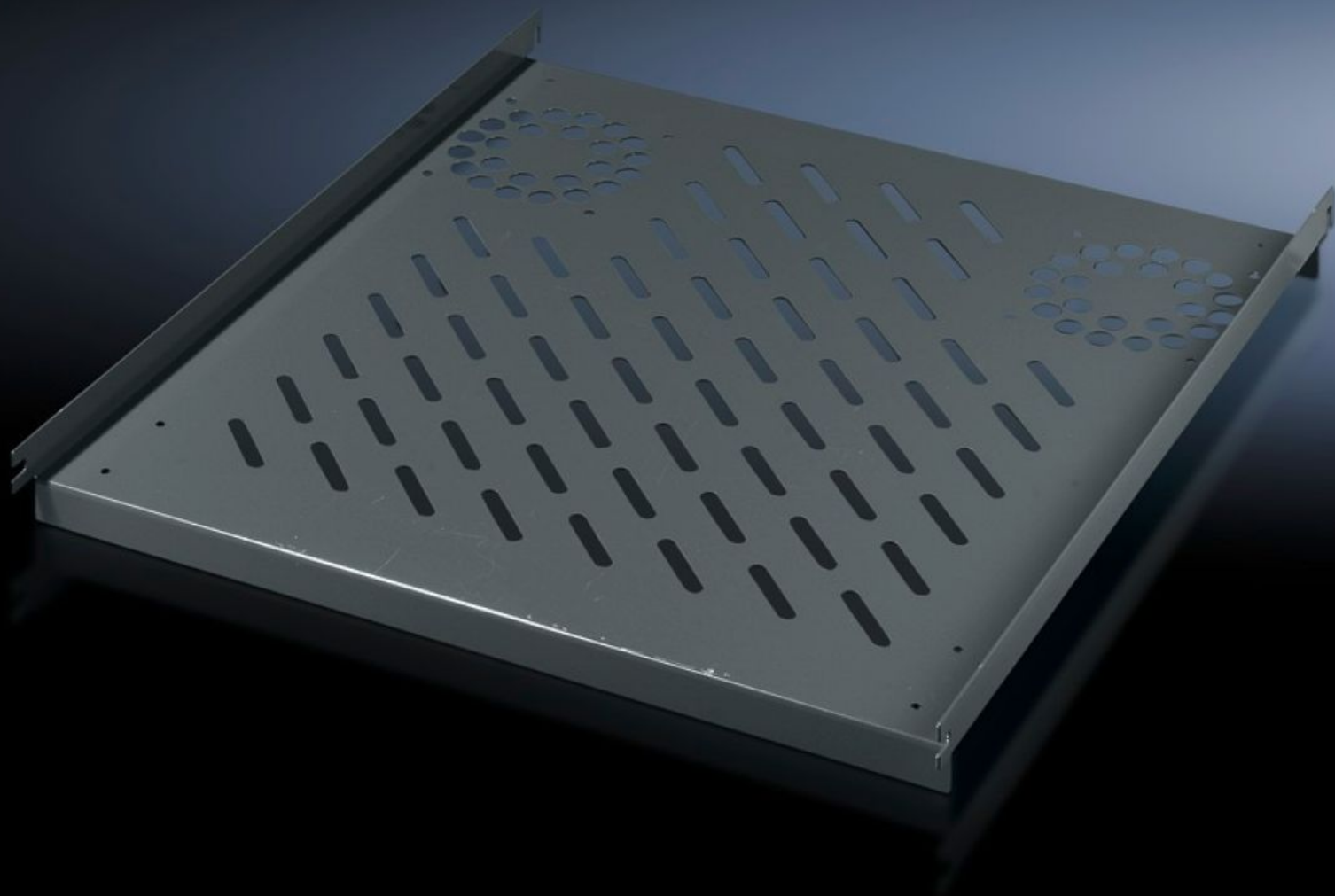
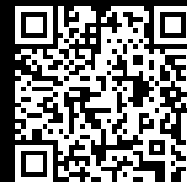


**Rittal – The System.**

Faster – better – everywhere.



**PS 8800.910**

**Приборная полка, жесткий  
МОНТАЖ**

Состояние: 07.02.2026 (Источник: [rittal.com/kz-ru](http://rittal.com/kz-ru))

ENCLOSURES

POWER DISTRIBUTION

CLIMATE CONTROL

IT INFRASTRUCTURE

SOFTWARE & SERVICES

FRIEDHELM LOH GROUP



# PC 8800.910 - Приборная полка, жесткий монтаж für TS, VX SE, PC, IW, с возможностью установки дополнительного вентилятора

Для непосредственного монтажа на вертикальный профиль шкафа. Просто навешивается на 4 предварительно установленных винтах и фиксируется.

## Функции

Арт. №	PC 8800.910
Описание продукта	Просто навешивается на 4 предварительно установленных винтах и фиксируется.
Материал	Листовая сталь
Цвет	RAL 7015
Комплект поставки	Вкл. крепежный материал
Возможности монтажа	На вертикальном профиле шкафа TS, VX SE
Нагрузочная способность	40 кг поверхностная нагрузка, статическая
Указание	Для шкафов без монтажной панели
Занимаемая площадь	Ширина: 507 мм Глубина: 750 мм
Подходит для	Тип корпуса: TS VX SE PC IW Ширина: = 600 мм Глубина: = 800 мм
Упаковка	1 шт.
Вес нетто	5.24
Gross weight	5.516
PCF per pack (cradle-to-gate)	22,9 kg CO2 eq (Cat B)

## Функции

Note on PCF category	Category B: PCF value (cradle-to-gate) based on the product weight, approximately calculated and self-declared
Код ТНВЭД	94039910
EAN	4028177266919
ETIM 9	EC002620
ECLASS 8.0	27189261