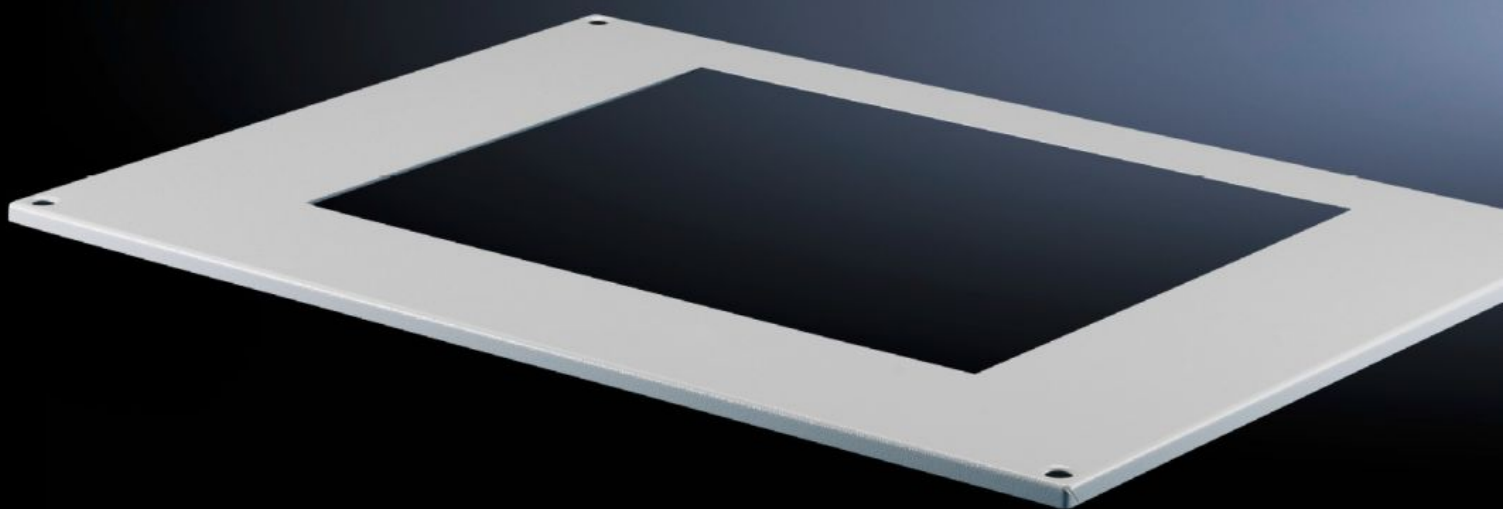
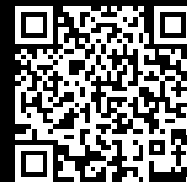


**Rittal – The System.**

Faster – better – everywhere.



**TS 8801.350**

**Потолочные панели TS**

Состояние: 20.12.2025 (Источник: [rittal.com/kz-ru](http://rittal.com/kz-ru))

ENCLOSURES

POWER DISTRIBUTION

CLIMATE CONTROL

IT INFRASTRUCTURE

SOFTWARE & SERVICES

FRIEDHELM LOH GROUP



# TS 8801.350 - Потолочные панели TS

## Функции

|                          |  |
|--------------------------|--|
| Арт. №                   | TS 8801.350  |
| Описание продукта        | Для монтажа потолочных холодильных агрегатов, потолочных воздухо-водяных теплообменников. Вырезы в потолочной панели расположены таким образом, что потолочные холодильные агрегаты устанавливаются посередине шкафа.  |
| Преимущества             | Простой и быстрый монтаж   |
| Материал                 | Листовая сталь   |
| Цвет                     | RAL 7035   |
| Комплект поставки        | Вкл. крепежный материал  |
| Монтажный вырез          | Ширина: 490 мм<br>Глубина: 390 мм  |
| Distance cut-out to back | 61,3 мм  |
| Указание                 | При монтаже холодильных агрегатов на потолочной панели 8801.310 происходит коллизия с рым-болтами шкафа, поэтому к потолочной панели прилагаются винты для ее крепления. Крепление с потолочной панелью 8801.340 реализуется изнутри с помощью уголка и скоб-держателей. |
| Подходит для арт. №      | 3209....<br>3210....<br>3383....<br>3384....<br>3385....<br>3273....   |
| Размер                   | Ширина: 1.167,5 мм<br>Высота: 13 мм<br>Глубина: 567,5 мм   |
| Подходит для             | Тип корпуса: TS<br>Ширина: = 1.200 мм<br>Глубина: = 600 мм   |

# Функции

|              |               |
|--------------|---------------|
| Упаковка     | 1 шт.         |
| Вес нетто    | 8.522         |
| Gross weight | 8.97          |
| Код ТНВЭД    | 94039910      |
| EAN          | 4028177360648 |
| ETIM 9       | EC000744      |
| ECLASS 8.0   | 27182405      |

# Одобрения

|             |     |
|-------------|-----|
| Сертификаты | EAC |
|-------------|-----|