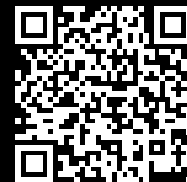


Rittal – The System.

Faster – better – everywhere.



SV 9340.460 OM-адаптер

Состояние: 14.05.2026 (Источник: rittal.com/kz-ru)

ENCLOSURES

POWER DISTRIBUTION

CLIMATE CONTROL

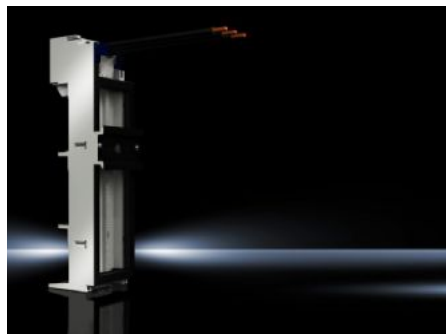
IT INFRASTRUCTURE

SOFTWARE & SERVICES

FRIEDHELM LOH GROUP



SV 9340.460 - OM-адаптер с проводами подключения



Функции

Арт. №	SV 9340.460
Исполнение	с кабелем подключения
Материал	Полиамид Негорючесть согласно UL 94-V0
Цвет	Корпус: RAL 7035
Кабели подключения (AWG)	AWG 10
Номинальный ток макс.	32 А
Номинальное рабочее напряжение	690 В, 3~
Electrical ratings UL (SCCR)	30 kA - 600 V, Fuse Class K5 max. 60 A, JDDZ/7 30 kA - 480 V, Combination Motor Controller max. 63 A, NKJH/7 65 kA - 600 V, Fuse Class J max. 60 A, JDDZ/7 65 kA - 480 V, Manual Motor Controller max. 63 A, NLRV/7 65 kA - 480 V, Combination Motor Controller max. 63 A, NKJH/7
Для шинных систем с межцентровым расстоянием	60 mm
Длина кабеля подключения	130 мм
Тип несущих шин	Support frame, 1 x TS 55D
Указание	Указанные в таблице технические характеристики для применения в соответствии с UL могут отличаться
Количество полюсов	3-пол.

Функции

Размер	Ширина: 55 мм Высота: 208 мм
Количество/высота несущих шин	1 / 10 мм
Подходит для шин	Высота: 5, 10 мм
Несущая рама (Ш x В)	55 мм x 170 мм
Сертификаты	UL
Упаковка	1 шт.
Вес нетто	0,32 kg
Gross weight	0,334 kg
Доля меди (кг / штук)	0,074
Код ТНВЭД	85369095
ETIM 9	EC001531
ECLASS 8.0	27370304
Описание продукта	SV OM-адаптер, 32 А, 690 В, 3-пол., провода подключения AWG 10, ШВ: 55x208 мм, несущая рама, несущая шина TS 55D, TS 55-V

Одобрения

Одобрения	ABS DNV Lloyds Register UL + C-UL (listed)
Объяснения	Декларация о соответствии Декларация о соответствии UK