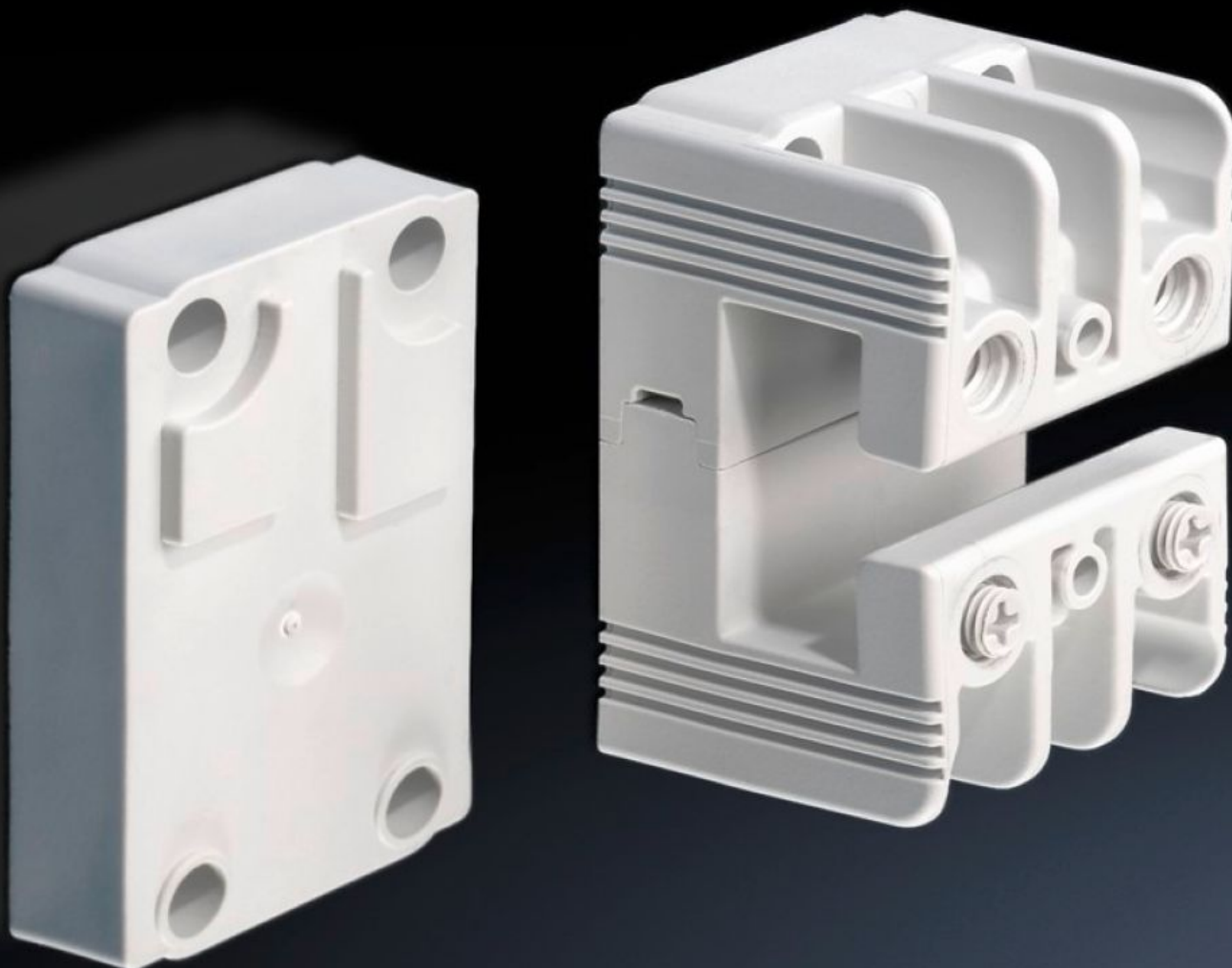


# Rittal – The System.

Faster – better – everywhere.



## SV 9342.030

## Держатель шин

Состояние: 08.01.2026 (Источник: [rittal.com/kz-ru](http://rittal.com/kz-ru))

ENCLOSURES

POWER DISTRIBUTION

CLIMATE CONTROL

IT INFRASTRUCTURE

SOFTWARE & SERVICES

FRIEDHELM LOH GROUP



# SV 9342.030 - Держатель шин 1-пол.



## Функции

Арт. №	SV 9342.030
Материал	Полиамид Негорючесть согласно UL 94-V0
Цвет	RAL 7035
Комплект поставки	Вкл. возвышение для бесступенчатого размещения шин PLS
Подходит для шин	PLS 1600
Количество полюсов	1-пол.
Указание	Возможен монтаж многополюсных систем с расстоянием между центрами шин 60 мм путем соединения держателей шин Держатель используется как с переменным, так и постоянным током.
Номинальное рабочее напряжение	1000 В, 1~ 1500 В (DC)
Держатель PEN/N/PE	да
Упаковка	4 шт.
Вес нетто	0.28
Gross weight	0.306
Код ТНВЭД	85469010
EAN	4028177614925

## Функции

ETIM 9	EC001166
ECLASS 8.0	27400607

## Одобрения

Одобрения	ABS Lloyds Register of Shipping UL + C-UL (listed)
Объяснения	Декларация о соответствии