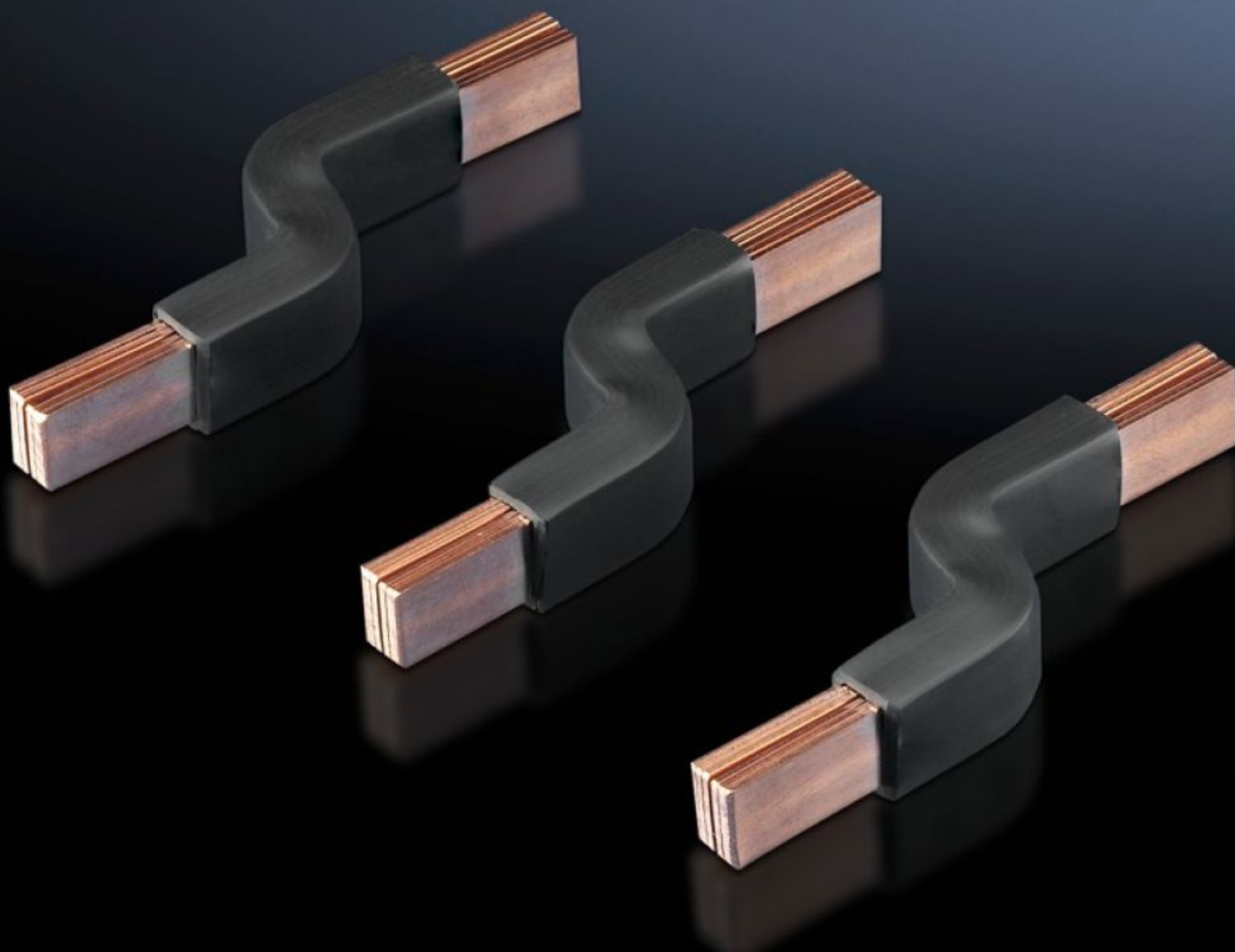
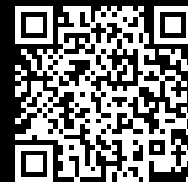


**Rittal – The System.**

Faster – better – everywhere.



**SV 9342.570**

**Уголок подключения**

Состояние: 06.04.2026 (Источник: [rittal.com/kz-ru](http://rittal.com/kz-ru))

ENCLOSURES

POWER DISTRIBUTION

CLIMATE CONTROL

IT INFRASTRUCTURE

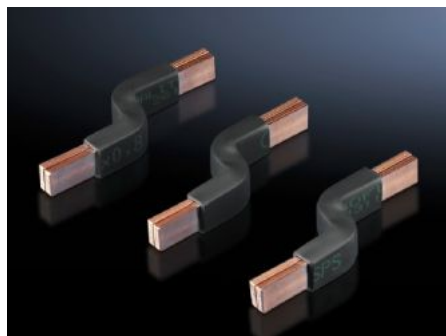
SOFTWARE & SERVICES

FRIEDHELM LOH GROUP



# SV 9342.570 - Уголок подключения для адаптеров силовых выключателей

Готовая к использованию гибкая медная шина для подключения известных типов силовых выключателей.



## Функции

Арт. №	SV 9342.570
Описание продукта	Готовые к использованию элементы из полосовой меди для подключения известных типов силовых выключателей (МССВ).
Материал	Твердая медь F20
Указание	Универсальное применение для приборов с расстоянием между уровнем крепления и верхним краем контактного уровня $20 \pm 5$ мм.
Подходит для арт. №	9342.500 9342.510 9342.540 9342.550
Исполнение пластинчатой плоской меди	Кол-во пластин: 6 Ширина пластин: 9 мм Толщина пластин: 0,8 мм
Подходит для производителя (тип)	ABB (T1, T1 UL, T2, T2 UL) Eaton (NZM1, NZM1 UL, BZM B1) Schneider Electric (NSC100, NSE75, NSE100)
Упаковка	3 шт.

## Функции

---

Вес нетто	0,096 kg
Gross weight	0,103 kg
Доля меди (кг / штук)	0,032
Код ТНВЭД	85446010
ETIM 9	EC002270
ECLASS 8.0	27409221
Описание продукта	SV уголок подключения E-Cu, для приборного адаптера CB, SV 9342500/510/540/550

## Одобрения

---

Объяснения	Декларация о соответствии Декларация о соответствии UK
------------	---