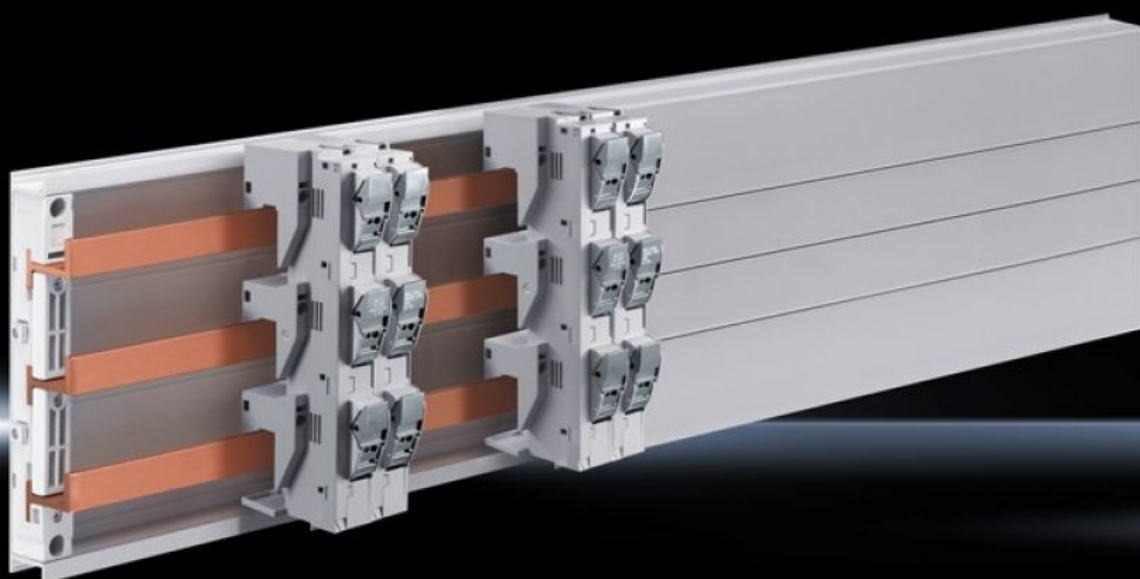
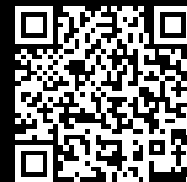


Rittal – The System.

Faster – better – everywhere.



SV 9345.040

Держатели предохранителей

Состояние: 03.04.2026 (Источник: rittal.com/kz-ru)

ENCLOSURES

POWER DISTRIBUTION

CLIMATE CONTROL

IT INFRASTRUCTURE

SOFTWARE & SERVICES

FRIEDHELM LOH GROUP



SV 9345.040 - Держатели предохранителей 30 А

3-пол., для шинных систем с расстоянием между центрами шин 60 мм.

Функции

Арт. №	SV 9345.040
Исполнение	For category CC fuse type
Материал	Полиамид Негорючесть согласно UL 94-V0
Цвет	RAL 7035
Подключение круглых проводов сечением	AWG 10 - 16
Для шинных систем с межцентровым расстоянием	60 mm
Тип подключения (электрического)	Рамная клемма
Для типа предохранителя (Class)	CC
Номинальный ток макс.	30 А
Номинальное рабочее напряжение	600 В, 3~
Fuse standard	UL 248-4
Указание	Не подходит для установки предохранителей 10 x 38 мм согл. МЭК 60 269-2/-4/-6
Test specification	UL 4248-4
Размер	Ширина: 27 мм Высота: 200 мм
Подключение проводов	1,5 - 6 мм ²
Подходит для предохранителей	Диаметр: 10 мм Длина: 38 мм
Подходит для шин	Высота: 5, 10 мм

Функции

Диапазон напряжений светового индикатора	110 - 600 В
Electrical ratings UL (SCCR)	200 kA - 600 V, Fuse Class CC max. 30 A, JDDZ/7
Количество полюсов	3-пол.
Round conductor cross-section	1,5 - 6 мм ²
Упаковка	4 шт.
Вес нетто	0,4 kg
Gross weight	0,84 kg
Доля меди (кг / штук)	0,032
Код ТНВЭД	85369095
ETIM 9	EC001644
ECLASS 8.0	27400613
Описание продукта	SV держатель предохранителей, Class CC, 30 A, 600 В, 3-пол., (60 мм)

Одобрения

Одобрения	UL + C-UL (listed)
Объяснения	Декларация о соответствии UK