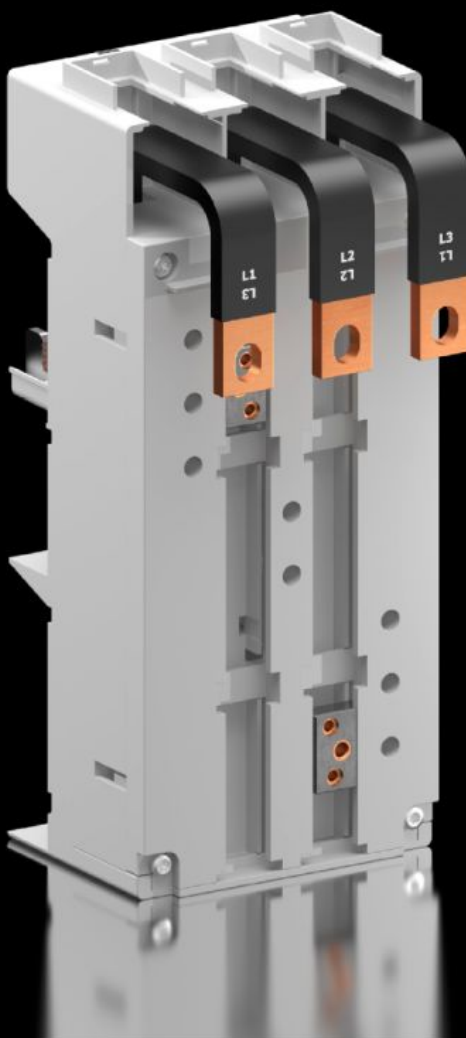
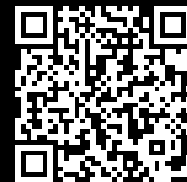


# Rittal – The System.

Faster – better – everywhere.



## SV 9345.610

## Адаптер силового выключателя

Состояние: 20.01.2026 (Источник: [rittal.com/kz-ru](http://rittal.com/kz-ru))

ENCLOSURES

POWER DISTRIBUTION

CLIMATE CONTROL

IT INFRASTRUCTURE

SOFTWARE & SERVICES

FRIEDHELM LOH GROUP



# SV 9345.610 - Адаптер силового выключателя 3-пол.

Адаптеры силовых выключателей для универсального и простого монтажа силовых выключателей.



## Функции

Арт. №	SV 9345.610
Материал	Полиамид Негорючесть согласно UL 94-V0
Цвет	RAL 7035
Комплект поставки	Полоски подключения Установочная шпонка
Номинальный ток макс.	250 A
Номинальное рабочее напряжение	690 В, 3~
Electrical ratings UL (SCCR)	65 kA - 480 V, circuit breaker max. 250 A, DIVQ/7
Отвод проводов	снизу
Для шинных систем с межцентровым расстоянием	60 mm
Указание	Отвод проводов: выход силового выключателя или отходящая линия устройства Указанные в таблице технические характеристики для применения в соответствии с UL могут отличаться
Количество полюсов	3-пол.
Размер	Ширина: 105 мм Высота: 240 мм

## Функции

Подходит для шин	Высота: 5, 10 мм
Подходит для производителя (тип)	ABB (S3, T3, T4/320 A, T3 UL, T4 UL, XT3, XT4) Allen Bradley (140U-J) Eaton (NZM2, NZM2 UL, BZM B2) GE (FE160, FE250, FD160) Legrand (DPX 250) Mitsubishi (NF125-SGW/HGW, NF160-SGW/HGW) OEZ (BD250N, BD250S) Schneider Electric (NS(X)100, NS(X)160, NS(X)250, GV7, NSF150, NSF250) Schrack (MC2) Siemens (VL150(X) UL, VL160(X), VL250, VL250 UL, 3RV10 63, 3RV13 63, 3RV13 64, 3VT2, 3VA12/20/21/22, 3VA52/61/62) Terasaki (H125, L125, H160, L160, S160, E250, H250, L250)
Сертификаты	UL
Упаковка	1 шт.
Вес нетто	1.433
Gross weight	1.515
Доля меди (кг / штук)	0.77
Код ТНВЭД	85369095
EAN	4028177679986
ETIM 9	EC001531
ECLASS 8.0	27370304

## Одобрения

Одобрения	ABS DNV-GL Lloyds Register of Shipping UL + C-UL (listed)
Объяснения	Декларация о соответствии Декларация о соответствии UK