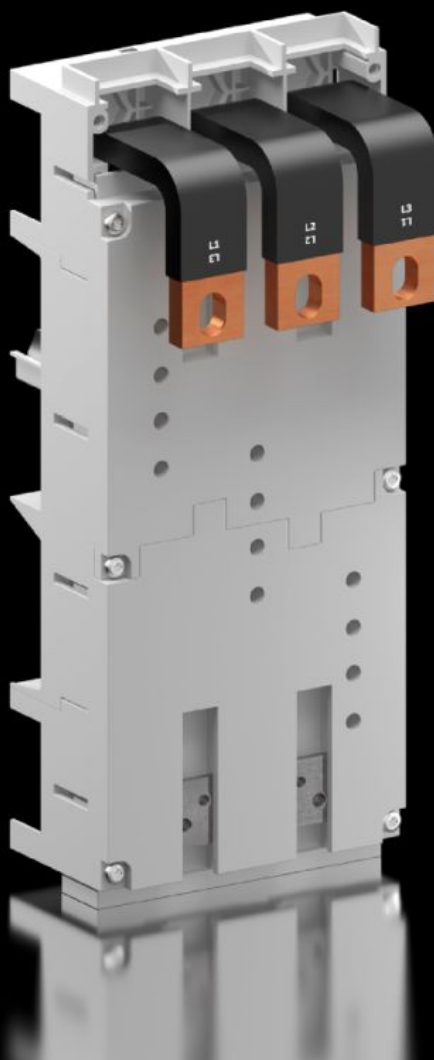


Rittal – The System.

Faster – better – everywhere.



SV 9345.710

Адаптер силового выключателя

Состояние: 28.01.2026 (Источник: rittal.com/kz-ru)

ENCLOSURES

POWER DISTRIBUTION

CLIMATE CONTROL

IT INFRASTRUCTURE

SOFTWARE & SERVICES

FRIEDHELM LOH GROUP



SV 9345.710 - Адаптер силового выключателя 3-пол.

Адаптеры силовых выключателей для универсального и простого монтажа силовых выключателей.



Функции

Арт. №	SV 9345.710
Материал	Полиамид Негорючесть согласно UL 94-V0
Цвет	RAL 7035
Комплект поставки	Полоски подключения Установочная шпонка
Номинальный ток макс.	630 A
Номинальное рабочее напряжение	690 В, 3~
Electrical ratings UL (SCCR)	65 kA - 480 V, circuit breaker max. 600 A, DIVQ/7
Отвод проводов	снизу
Для шинных систем с межцентровым расстоянием	60 mm
Указание	Отвод проводов: выход силового выключателя или отходящая линия устройства Указанные в таблице технические характеристики для применения в соответствии с UL могут отличаться
Количество полюсов	3-пол.
Указание к арт. №	При применении коммутационного прибора Siemens VL630 дополнительно необходим вставной элемент 9342.720

Функции

Размер	Ширина: 140 мм Высота: 345 мм
Подходит для шин	Высота: 5, 10 мм
Подходит для производителя (тип)	ABB (S5, T5, T5 UL) Allen Bradley (140U-L) Eaton (NZM3, NZM3 UL/630 A) GE (FG630) Legrand (DPX 630) Mitsubishi (NF630-SEW/HEW/REW) OEZ (BH630N, BH630S) Schneider Electric (NS(X)630, NSJ600) Schrack (MC3) Siemens (VL630, 3VA24, 3VT3, 3V10 73, 3RV13 73, 3RV13 74, 3VA64) Terasaki (E630, S630)
Сертификаты	UL
Упаковка	1 шт.
Вес нетто	3.65
Gross weight	3.8
Доля меди (кг / штук)	2.44
Код ТНВЭД	85369095
EAN	4028177680012
ETIM 9	EC001531
ECLASS 8.0	27370304

Одобрения

Одобрения	ABS DNV-GL Lloyds Register of Shipping UL + C-UL (listed)
-----------	--------------------------------------------------------------------

Одобрения

Объяснения

Декларация о соответствии

Декларация о соответствии UK