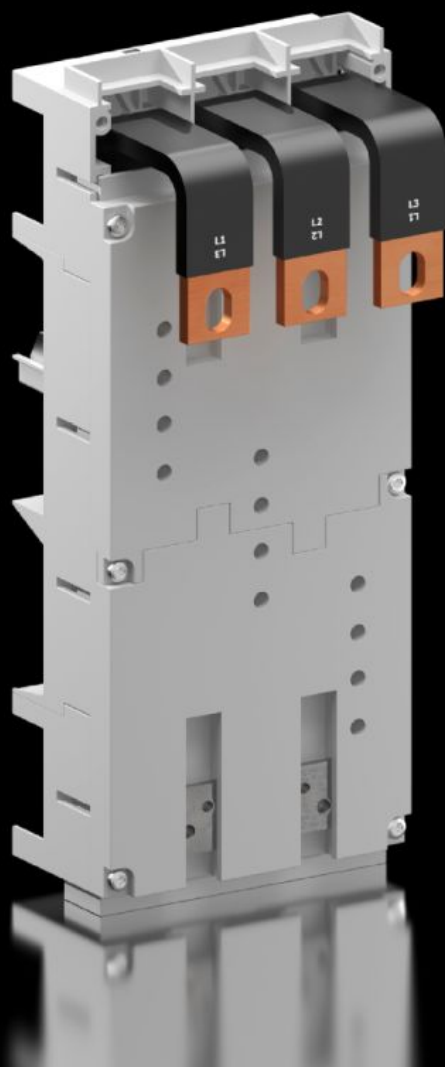


**Rittal – The System.**

Faster – better – everywhere.



**SV 9345.730**

**Адаптер силового выключателя**

Состояние: 05.06.2026 (Источник: [rittal.com/kz-ru](http://rittal.com/kz-ru))

ENCLOSURES

POWER DISTRIBUTION

CLIMATE CONTROL

IT INFRASTRUCTURE

SOFTWARE & SERVICES

FRIEDHELM LOH GROUP



# SV 9345.730 - Адаптер силового выключателя 3-пол.

Адаптеры силовых выключателей для универсального и простого монтажа силовых выключателей.



## Функции

Арт. №	SV 9345.730
Материал	Полиамид Негорючесть согласно UL 94-V0
Цвет	RAL 7035
Комплект поставки	Полоски подключения Установочная шпонка
Номинальный ток макс.	400 А
Номинальное рабочее напряжение	690 В, 3~
Electrical ratings UL (SCCR)	65 kA - 480 V, circuit breaker max. 400 A, DIVQ/7
Отвод проводов	снизу
Для шинных систем с межцентровым расстоянием	60 mm
Указание	Отвод проводов: выход силового выключателя или отходящая линия устройства Указанные в таблице технические характеристики для применения в соответствии с UL могут отличаться
Количество полюсов	3-пол.
Размер	Ширина: 140 мм Высота: 345 мм

## Функции

Подходит для шин	Высота: 5, 10 мм
Подходит для производителя (тип)	Eaton (NZM3, NZM3 UL/400 A) GE (FG400) Mitsubishi (NF400-SEW/HEW/REW) Schneider Electric (NS(X)400, NSJ400) Schrack (MC3) Siemens (VL400, VL400X UL, VL400 UL, 3VA23, 3VA63) Terasaki (E400, S400, H400, L400)
Сертификаты	UL
Упаковка	1 шт.
Вес нетто	2,831 kg
Gross weight	2,963 kg
Доля меди (кг / штук)	1,533
Код ТНВЭД	85369095
ETIM 9	EC001531
ECLASS 8.0	27370304
Описание продукта	SV адаптер силового выключателя, 400 А, 690 В, 3-пол., отвод проводов снизу, с уголками подключения

## Одобрения

Одобрения	ABS DNV Lloyds Register UL + C-UL (listed)
Объяснения	Декларация о соответствии Декларация о соответствии UK