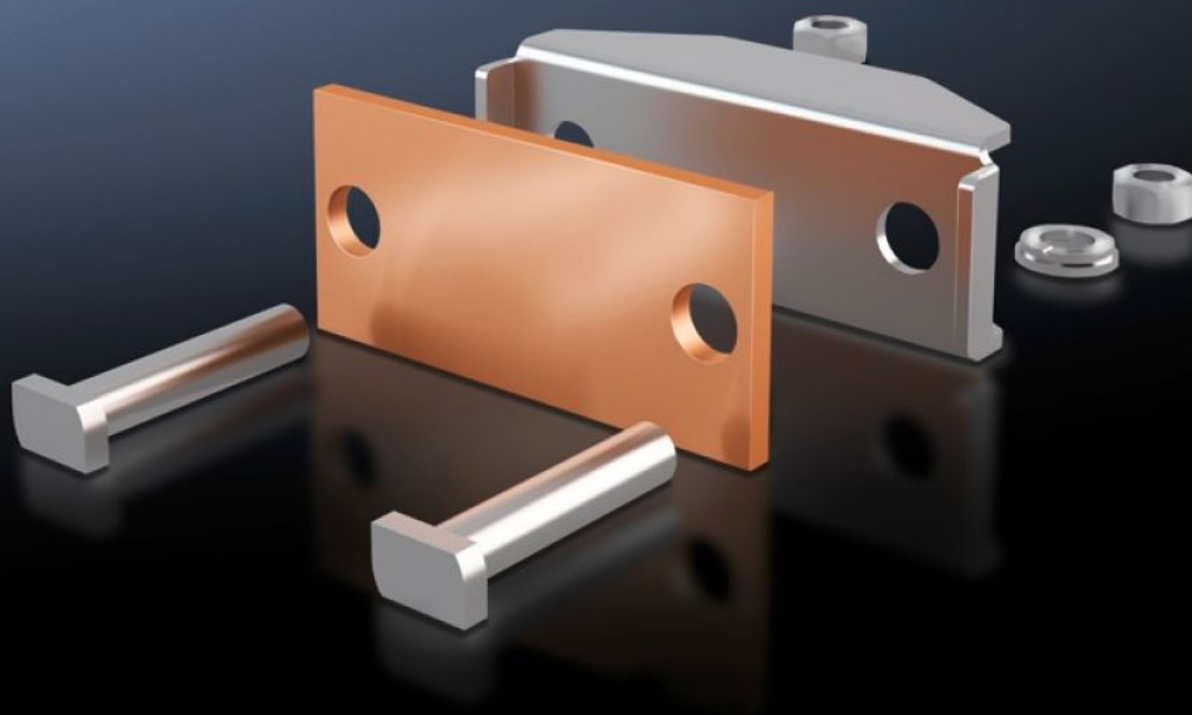
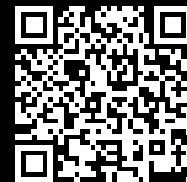


Rittal – The System.

Faster – better – everywhere.



SV 9650.330

Пластина подключения

Состояние: 10.02.2026 (Источник: rittal.com/kz-ru)

ENCLOSURES

POWER DISTRIBUTION

CLIMATE CONTROL

IT INFRASTRUCTURE

SOFTWARE & SERVICES

FRIEDHELM LOH GROUP



SV 9650.330 - Пластина подключения для гибких медных шин

Для подключения гибких медных шин.

Функции

Арт. №	SV 9650.330
Описание продукта	Для подключения гибких медных шин.
Материал	Пластина подключения: E-Cu Прижимной элемент: нержавеющая сталь
Комплект поставки	Вкл. крепежный материал
Подходит для шин	Maxi-PLS 60
Клемма для гибких медных шин (Ш x В)	32 x 20 мм
Упаковка	3 шт.
Вес нетто	1.029
Gross weight	1.237
Доля меди (кг / штук)	0.13
Код ТНВЭД	73269098
EAN	4028177239517
ETIM 9	EC002498
ECLASS 8.0	27379201

Одобрения

Одобрения	UL + C-UL (listed)
Объяснения	Декларация о соответствии Декларация о соответствии UK