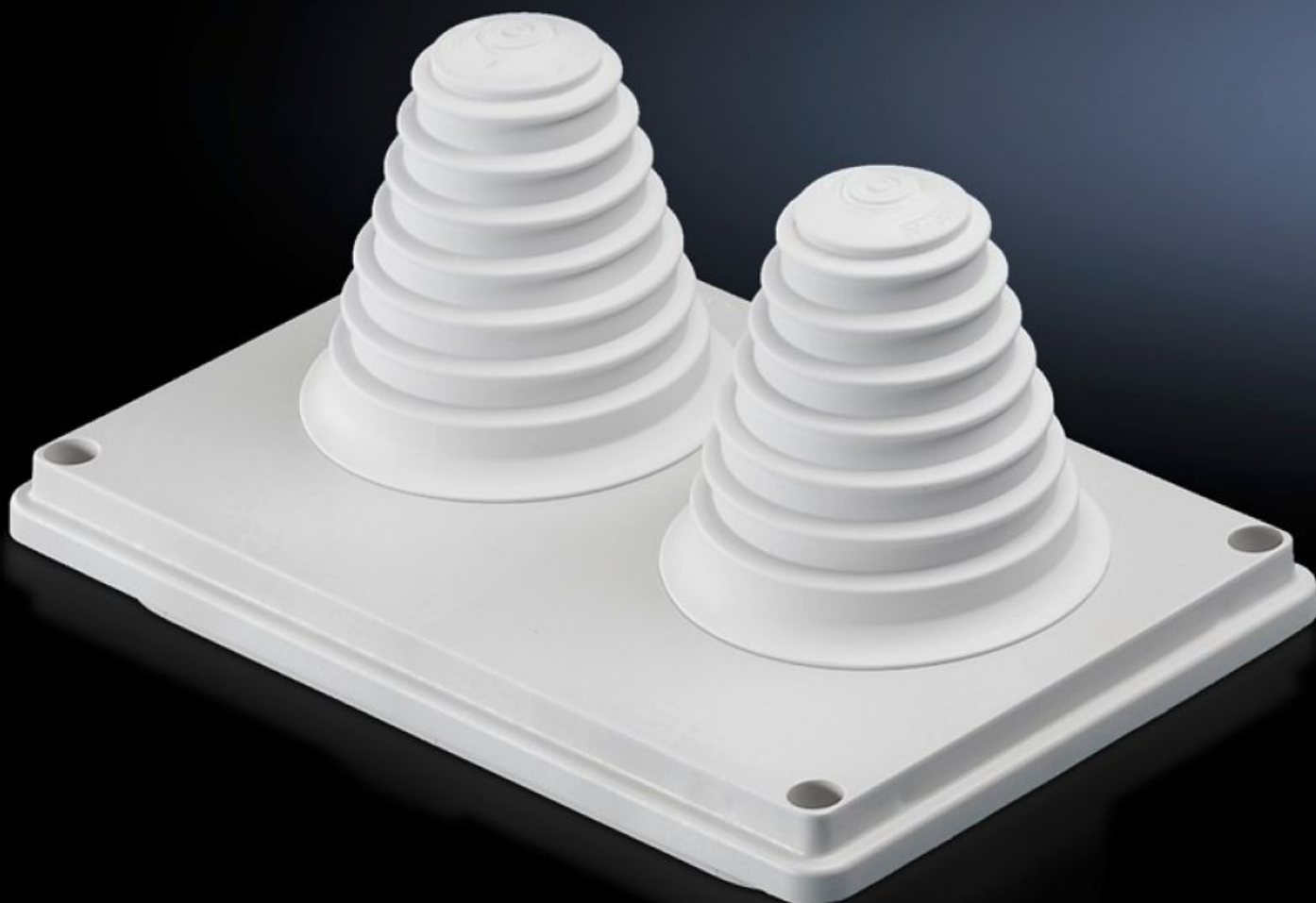
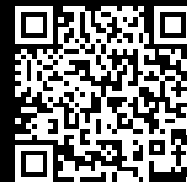


**Rittal – The System.**

Faster – better – everywhere.



**SV 9665.780**

**Панель для ввода кабеля**

Состояние: 11.02.2026 (Источник: [rittal.com/kz-ru](http://rittal.com/kz-ru))

ENCLOSURES

POWER DISTRIBUTION

CLIMATE CONTROL

IT INFRASTRUCTURE

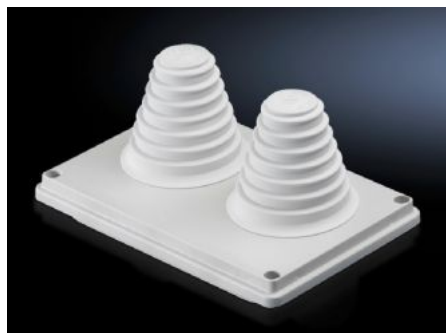
SOFTWARE & SERVICES

FRIEDHELM LOH GROUP



# SV 9665.780 - Панель для ввода кабеля для потолочной панели

Панели для ввода кабеля для потолочных панелей, с метрическими разметками, уплотнительными мембранами, вводными патрубками, или закрытые.



## Функции

Арт. №	SV 9665.780
Исполнение	с вводными патрубками до Ø 66 мм
Описание продукта	Для простого и надежного ввода кабеля в области крыши.
Материал	Изолирующий материал
Цвет	RAL 7035
Комплект поставки	Вкл. уплотнение
Размер	Ширина: 250 мм Глубина: 160 мм
Степень защиты IP согл. МЭК 60529	IP 55
Упаковка	1 шт.
Вес нетто	0.38
Gross weight	0.39
Код ТНВЭД	39269097
EAN	4028177382473
ETIM 9	EC000211

# Функции

ECLASS 8.0

27142421