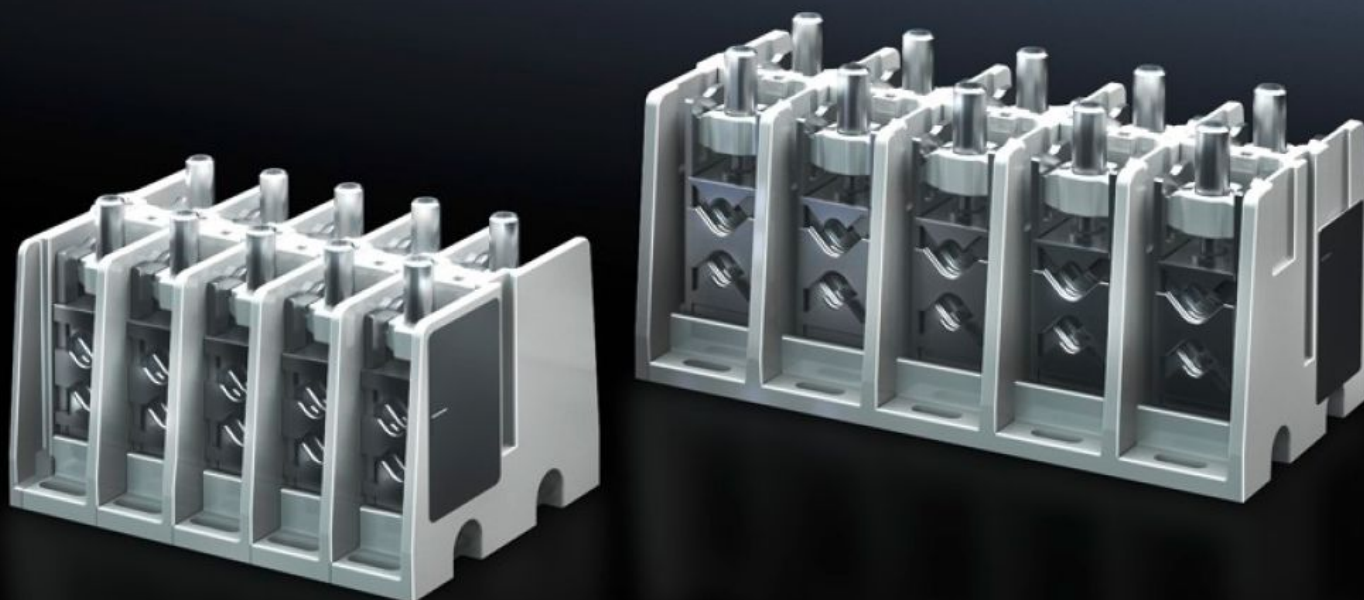
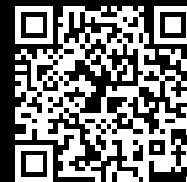


# Rittal – The System.

Faster – better – everywhere.



## SV 9666.350

## Блок клемм подключения

Состояние: 10.02.2026 (Источник: [rittal.com/kz-ru](http://rittal.com/kz-ru))

ENCLOSURES

POWER DISTRIBUTION

CLIMATE CONTROL

IT INFRASTRUCTURE

SOFTWARE & SERVICES

FRIEDHELM LOH GROUP



# SV 9666.350 - Блок клемм подключения

Для непосредственного подключения круглых и секторных проводов, а также гибких медных шин.

## Функции

Арт. №	SV 9666.350
Описание продукта	Для подключения медных и алюминиевых проводов. Для гибких медных шин или однопроволочных или многопроволочных проводов с наконечником.
Материал	Термореактивный пластик
Цвет	RAL 7035
Комплект поставки	Вкл. крепежный материал
Указание по монтажу	Для закрытия блока клемм подключения используется модуль защиты от прикосновения 9666.020
Номинальный ток макс.	400 А
Количество полюсов	5-пол.
Подключение проводов	50 - 240 2 x 25 - 120
Клемма для гибких медных шин (Ш x В)	25 x 21 мм
Упаковка	1 шт.
Вес нетто	4.807
Gross weight	5.08
Код ТНВЭД	39211900
EAN	4028177676336
ETIM 9	EC001894
ECLASS 8.0	27400613

# Одобрения

---

Объяснения

Декларация о соответствии

Декларация о соответствии UK