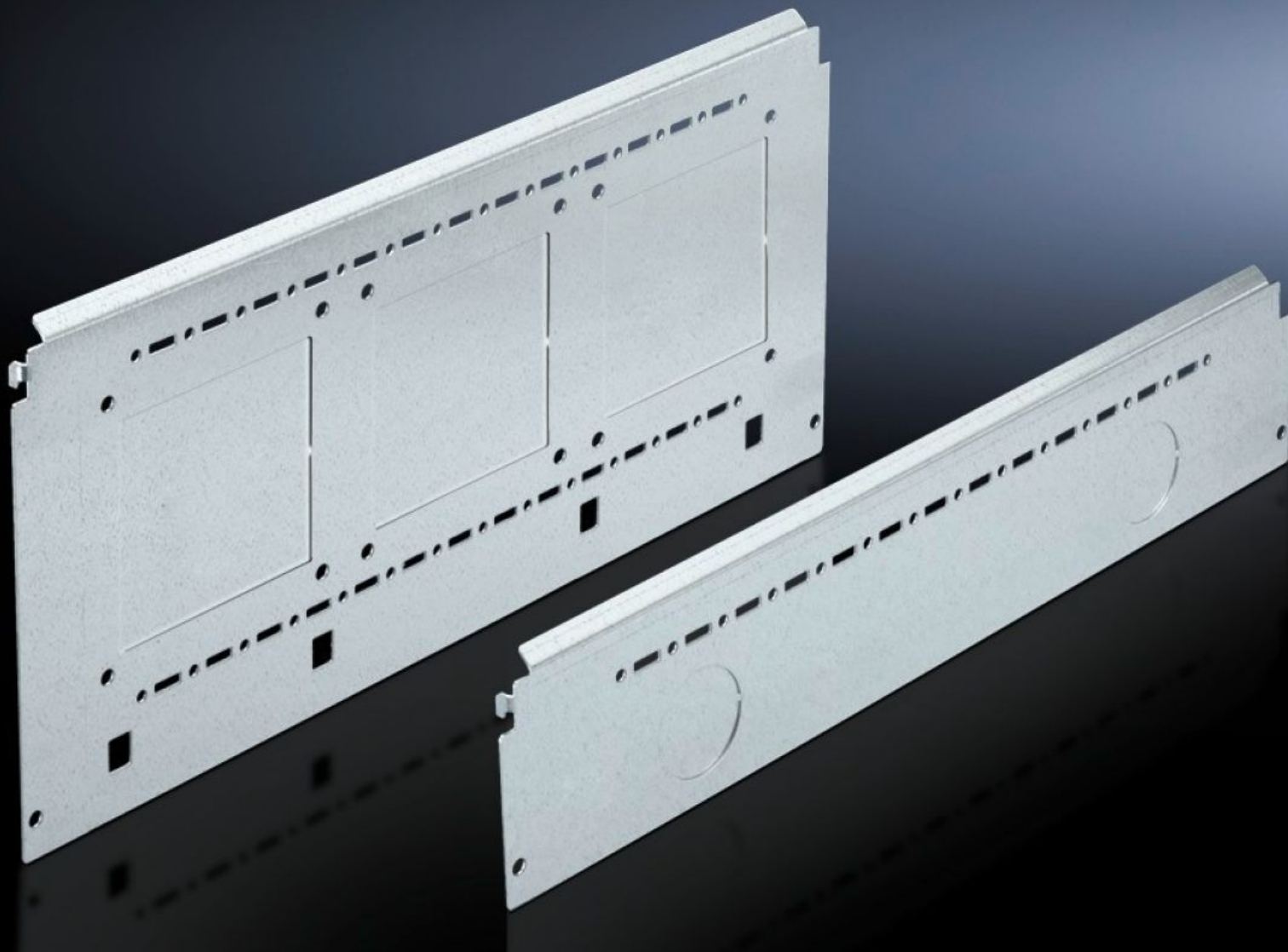
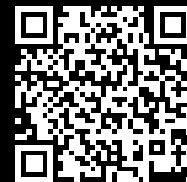


# Rittal – The System.

Faster – better – everywhere.



## SV 9673.051

## Боковая стенка секции

Состояние: 10.12.2025 (Источник: [rittal.com/kz-ru](http://rittal.com/kz-ru))

ENCLOSURES

POWER DISTRIBUTION

CLIMATE CONTROL

IT INFRASTRUCTURE

SOFTWARE & SERVICES

FRIEDHELM LOH GROUP



# SV 9673.051 - Боковая стенка секции для внутреннего секционирования

Боковые стенки для секций, навешиваются на перфорацию TS.



## Функции

Арт. №	SV 9673.051
Описание продукта	Боковые стенки для секций, навешиваются на перфорацию TS. Подготовлены для навешивания монтажных уголков для секционных перегородок или монтажных панелей. Два ряда системной перфорации TS позволяют использовать широкий спектр комплектующих TS. С помощью боковых стенок малой глубины и вспомогательной конструкции из монтажных шин TS 17 x 17 мм можно создать сквозное пространство от шкафу к шкафу (сквозь боковые стенки), например, для прокладки шинной системы.
Материал	Листовая сталь, 1,5 мм
Поверхность	Оцинкованная
Комплект поставки	Вкл. крепежный материал
For compartment depth	425 мм
Размер	Высота: 100 мм
Упаковка	6 шт.
Вес нетто	2.7
Gross weight	2.79
Код ТНВЭД	73269098

# Функции

EAN	4028177543508
ETIM 9	EC002525
ECLASS 8.0	27400613