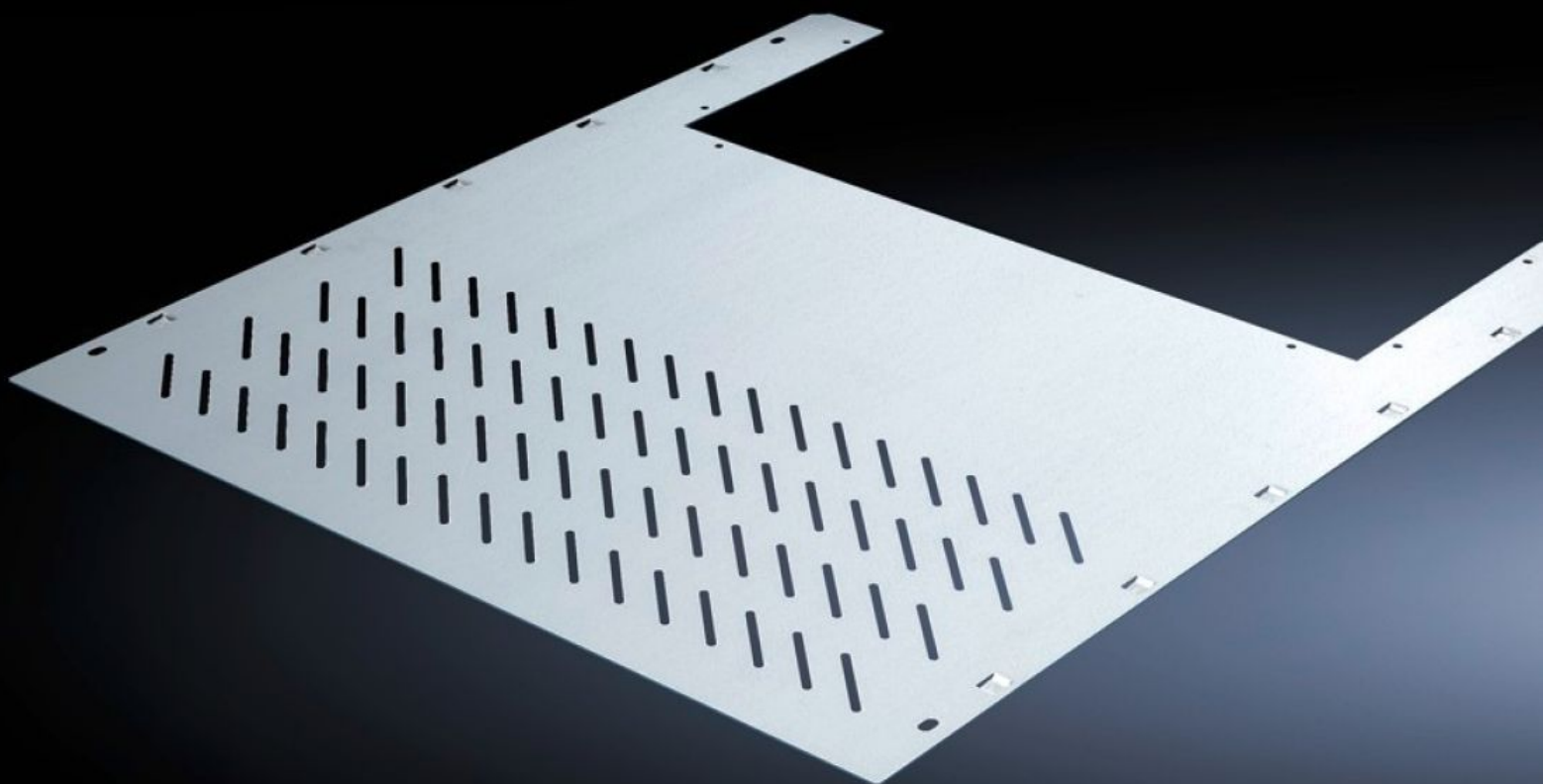


Rittal – The System.

Faster – better – everywhere.



SV 9673.438

Секционная перегородка

Состояние: 07.04.2026 (Источник: rittal.com/kz-ru)

ENCLOSURES

POWER DISTRIBUTION

CLIMATE CONTROL

IT INFRASTRUCTURE

SOFTWARE & SERVICES

FRIEDHELM LOH GROUP



SV 9673.438 - Секционная перегородка для прокладки вертикальной шинной системы

Для горизонтального разделения секций с вертикальными шинными сборками.



Функции

Арт. №	SV 9673.438
Исполнение	С вентиляционными отверстиями
Описание продукта	Для горизонтального разделения секций с вертикальной шинной системой. В сочетании с боковыми стенками секций обеспечивают секционирование по форме 3 или 4.
Материал	Листовая сталь, 1,25 мм
Поверхность	Оцинкованная
Монтажный вырез	Ширина: 212 мм Глубина: 201 мм
For compartment depth	800 мм
Указание по монтажу	Для монтажа секционной перегородки необходимо по 2 монтажных уголка.
Размер	Ширина: 306 мм Глубина: 788 мм
Подходит для	Ширина: = 400 мм
Упаковка	4 шт.
Вес нетто	7,5 kg
Код ТНВЭД	73269098

Функции

ETIM 9	EC002525
ECLASS 8.0	27400613
Описание продукта	SV секционная перегородка, ШГ: 306x788 мм, для TS (Ш: 400 мм), с прокладкой шинной системы
