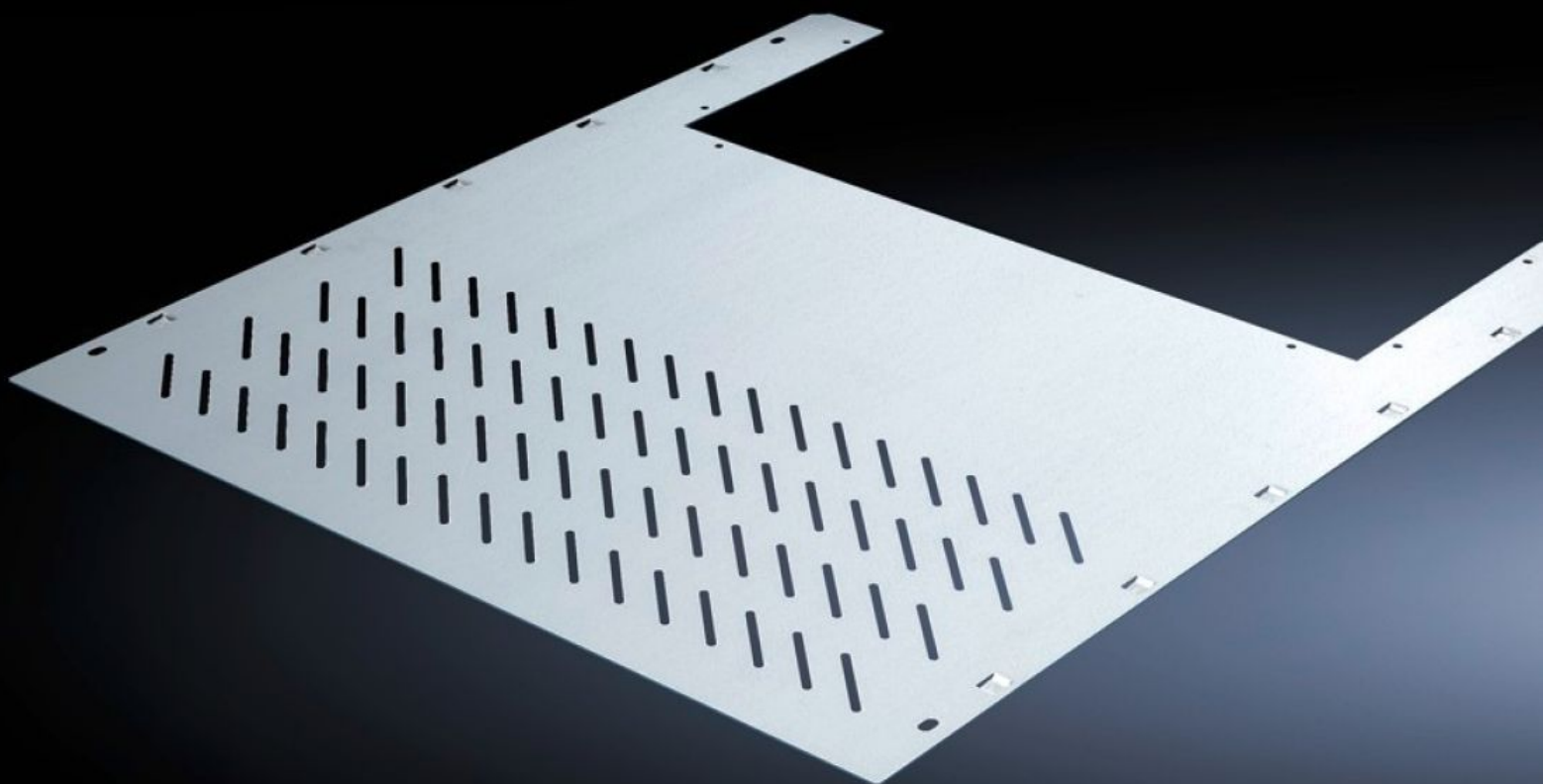


Rittal – The System.

Faster – better – everywhere.



SV 9673.456

Секционная перегородка

Состояние: 16.06.2026 (Источник: rittal.com/kz-ru)

ENCLOSURES

POWER DISTRIBUTION

CLIMATE CONTROL

IT INFRASTRUCTURE

SOFTWARE & SERVICES

FRIEDHELM LOH GROUP



SV 9673.456 - Секционная перегородка для прокладки вертикальной шинной системы

Для горизонтального разделения секций с вертикальными шинными сборками.



Функции

Арт. №	SV 9673.456
Исполнение	С вентиляционными отверстиями
Описание продукта	Для горизонтального разделения секций с вертикальной шинной системой. В сочетании с боковыми стенками секций обеспечивают секционирование по форме 3 или 4.
Материал	Листовая сталь, 1,25 мм
Поверхность	Оцинкованная
Монтажный вырез	Ширина:412 мм Глубина:201 мм
For compartment depth	600 мм
Указание по монтажу	Для монтажа секционной перегородки необходимо по 2 монтажных уголка.
Размер	Ширина: 506 мм Глубина: 588 мм
Подходит для	Ширина: = 600 мм
Упаковка	4 шт.
Вес нетто	7,976 kg
Gross weight	8,395 kg

Функции

Код ТНВЭД	73269098
ETIM 9	EC002525
ECLASS 8.0	27400613
Описание продукта	SV секционная перегородка, ШГ: 506x588 мм, для TS (Ш: 600 мм), с прокладкой шинной системы