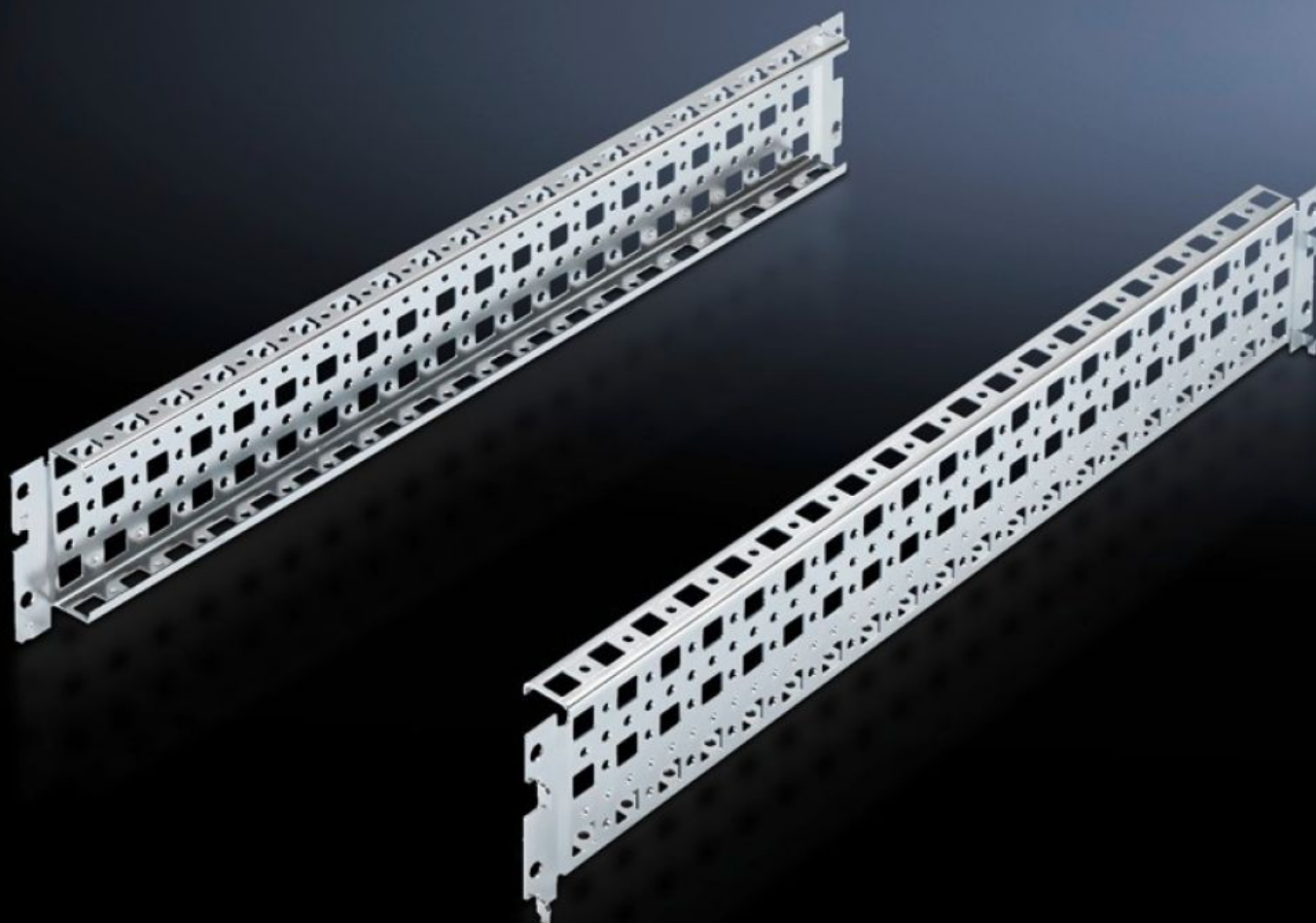


Rittal – The System.

Faster – better – everywhere.



SV 9674.056

Системные шасси

Состояние: 18.12.2025 (Источник: rittal.com/kz-ru)

ENCLOSURES

POWER DISTRIBUTION

CLIMATE CONTROL

IT INFRASTRUCTURE

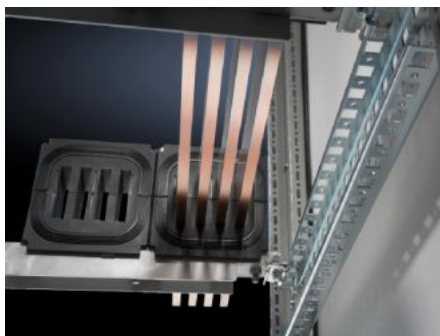
SOFTWARE & SERVICES

FRIEDHELM LOH GROUP



SV 9674.056 - Системные шасси для панели секционного выключателя

Для монтажа шинной системы Maxi-PLS или Flat-PLS непосредственно под или над силовым выключателем.



Функции

Арт. №	SV 9674.056
Описание продукта	Для монтажа шинной системы Maxi-PLS или Flat-PLS непосредственно под или над силовым выключателем. Эти системные шасси могут быть использованы вместе боковыми стенками секции. Крепление осуществляется на внешнем уровне шкафа TS 8, однако благодаря перфорации PS обеспечивается монтажный уровень как в потолочной раме и в раме основания, в связи с чем реализуется возможность использования установки системного крепления шинной системы в области крыши и основания.
Материал	Листовая сталь
Поверхность	Оцинкованная
Комплект поставки	Вкл. крепежный материал
Подходит для	Тип корпуса: TS Ширина: = 600 мм Глубина: = 600 мм
Упаковка	2 шт.
Вес нетто	1.148
Gross weight	1.347

Функции

Код ТНВЭД	73269098
EAN	4028177626515
ETIM 9	EC002525
ECLASS 8.0	27400613