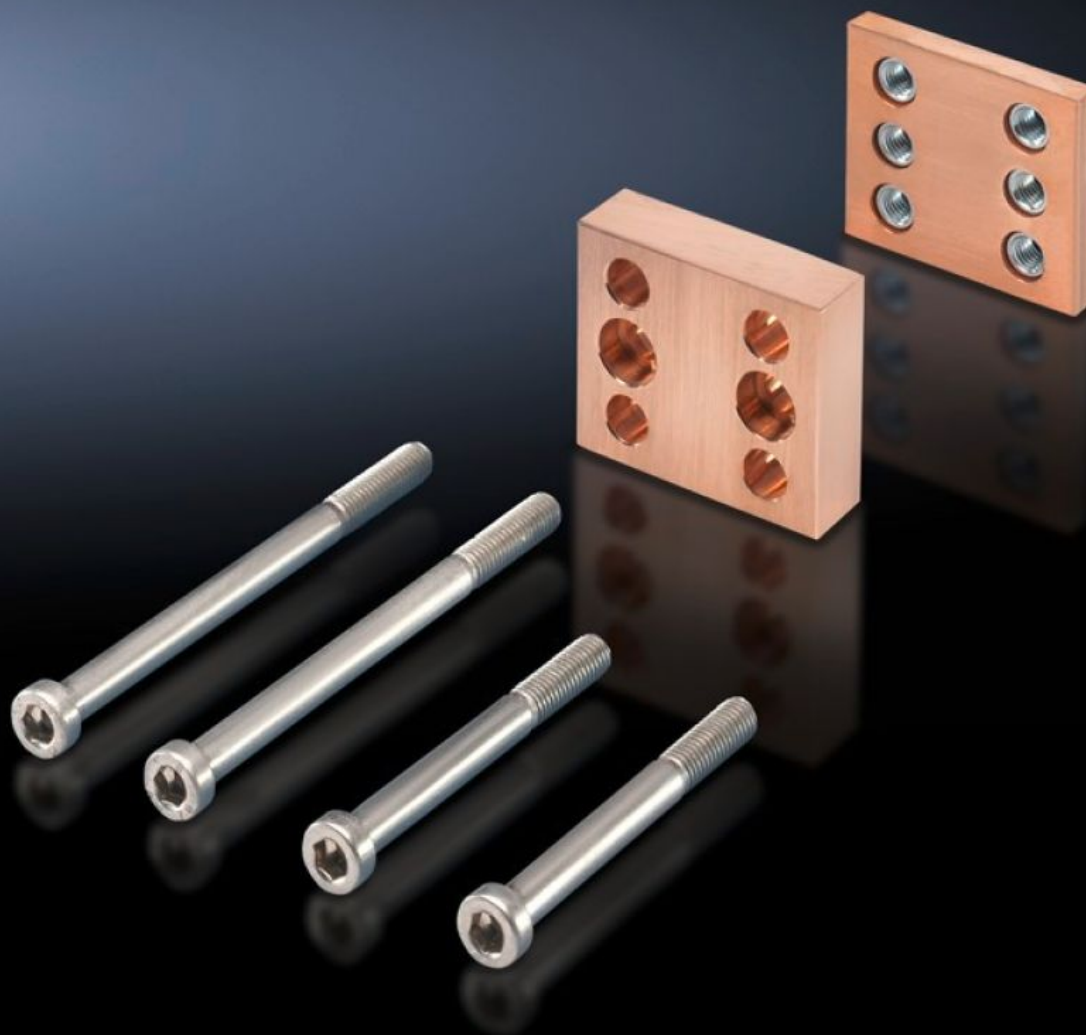


Rittal – The System.

Faster – better – everywhere.



SV 9676.548

Контактный элемент

Состояние: 07.12.2025 (Источник: rittal.com/kz-ru)

ENCLOSURES

POWER DISTRIBUTION

CLIMATE CONTROL

IT INFRASTRUCTURE

SOFTWARE & SERVICES

FRIEDHELM LOH GROUP



SV 9676.548 - Контактный элемент для уголка подключения

Для подключения соединительных уголков и соединительных комплектов из плоских медных шин к шинной сборке Flat-PLS, без необходимости сверления отверстий.



Функции

Арт. №	SV 9676.548
Описание продукта	Для соединения уголка подключения с шинными системами.
Материал	Е-Cu
Комплект поставки	Вкл. крепежный материал
For Busbar width	80 мм
Количество шин на фазу	3 4
Указание	<p>Входящие в комплект поставки винты служат для фиксации контактных элементов на шинах</p> <p>Винты для крепления уголка подключения не включены в комплект поставки</p> <p>Необходимая длина винта должна выбираться в соответствии с шириной шины В, т. е. длина = В + размер крепления + (количество шин x 10)</p> <p>Количество винтов на уголок: При 2 шинах на фазу: 2 шт. или при 3 или 4 шинах на фазу: 4 шт.</p>
Подходит для шинной системы	Flat-PLS
Крепежный размер	40 мм
Упаковка	1 шт.

Функции

Вес нетто	1.5
Gross weight	1.625
Доля меди (кг / штук)	0.99
Код ТНВЭД	74198090
EAN	4028177602786
ETIM 9	EC001900
ECLASS 8.0	27400613

Одобрения

Объяснения	Декларация о соответствии Декларация о соответствии UK
------------	---