

Rittal – The System.

Faster – better – everywhere.



SV 9676.710

Пластина подключения

Состояние: 09.02.2026 (Источник: rittal.com/kz-ru)

ENCLOSURES

POWER DISTRIBUTION

CLIMATE CONTROL

IT INFRASTRUCTURE

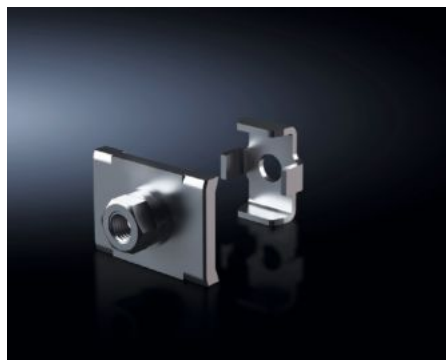
SOFTWARE & SERVICES

FRIEDHELM LOH GROUP



SV 9676.710 - Пластина подключения кольцевых кабельных наконечников

Для подключения кабельных наконечников к шинной сборке Flat-PLS с 2 – 4 шинами на линию.



Функции

Арт. №	SV 9676.710
Описание продукта	Для подключения кабельных наконечников к распределительной шинной системе из плоских медных шин. Подходит для толщины шин 10 мм.
Материал	Пластина подключения: E-Cu, никелированная Усилитель пакета шин: нержавеющей сталь
Комплект поставки	Вкл. крепежный материал (без винтов)
Указание по монтажу	Необходимая длина винта должна выбираться в соответствии с шириной шины Ш, т. е. длина = Ш + размер крепления. Винты не входят в комплект поставки. Усилитель пакета шин с впрессованной гайкой M10
Количество шин на фазу	2
Размер	Резьба: M10
Крепежный размер	40 мм
Упаковка	1 шт.
Вес нетто	0.1
Gross weight	0.12

Функции

Доля меди (кг / штук)	0.07
Код ТНВЭД	73269098
EAN	4028177625778
ETIM 9	EC002270
ECLASS 8.0	27400613

Одобрения

Одобрения	ABS DNV-GL Lloyds Register of Shipping
Объяснения	Декларация о соответствии Декларация о соответствии UK