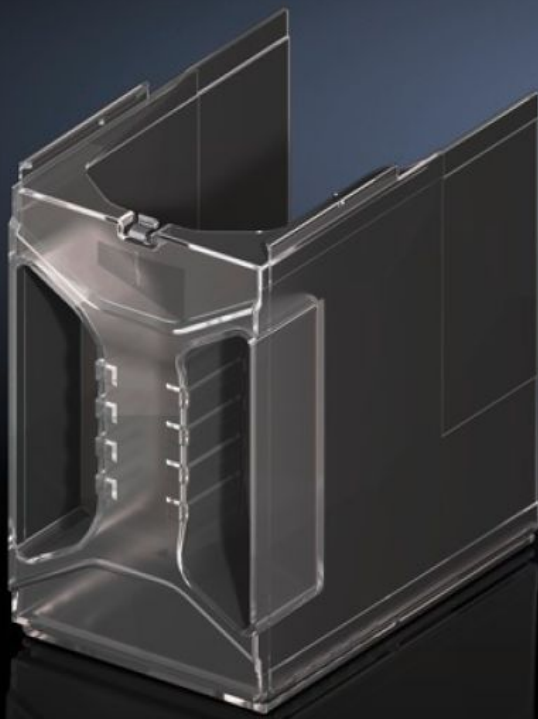
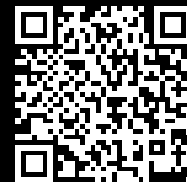


Rittal – The System.

Faster – better – everywhere.



SV 9677.410

Защитная панель клемм подключения

Состояние: 30.06.2026 (Источник: rittal.com/kz-ru)

ENCLOSURES

POWER DISTRIBUTION

CLIMATE CONTROL

IT INFRASTRUCTURE

SOFTWARE & SERVICES

FRIEDHELM LOH GROUP



SV 9677.410 - Защитная панель клемм подключения для планочных силовых разъединителей NH

Для обеспечения защиты от прикосновения в области подключения кабеля.

Функции

Арт. №	SV 9677.410
Описание продукта	Каскадируемые защитные панели клемм подключения для защиты от прикосновения в области подключения кабеля при использовании кабельных наконечников с гильзами.
Материал	Поликарбонат Негорючесть согласно UL 94-V0
Для типоразмера	1 - 3
Подходит для арт. №	9677.1X0 9677.1X5 9677.2X0 9677.2X5 9677.300 9677.310 9677.3X5
Отвод проводов	сверху/снизу
Указание	При использовании планочных силовых разъединителей NH с отводом проводов вверх необходимо применение защитных панелей клемм подключения
Упаковка	1 шт.
Вес нетто	0,22 kg
Gross weight	0,32 kg
Код ТНВЭД	85472000
ETIM 9	EC001638
ECLASS 8.0	27142116

Функции

Описание продукта

SV защитная панель клемм подключения, для планочного силового разъединителя NH, разм. 1-3 (185 мм)