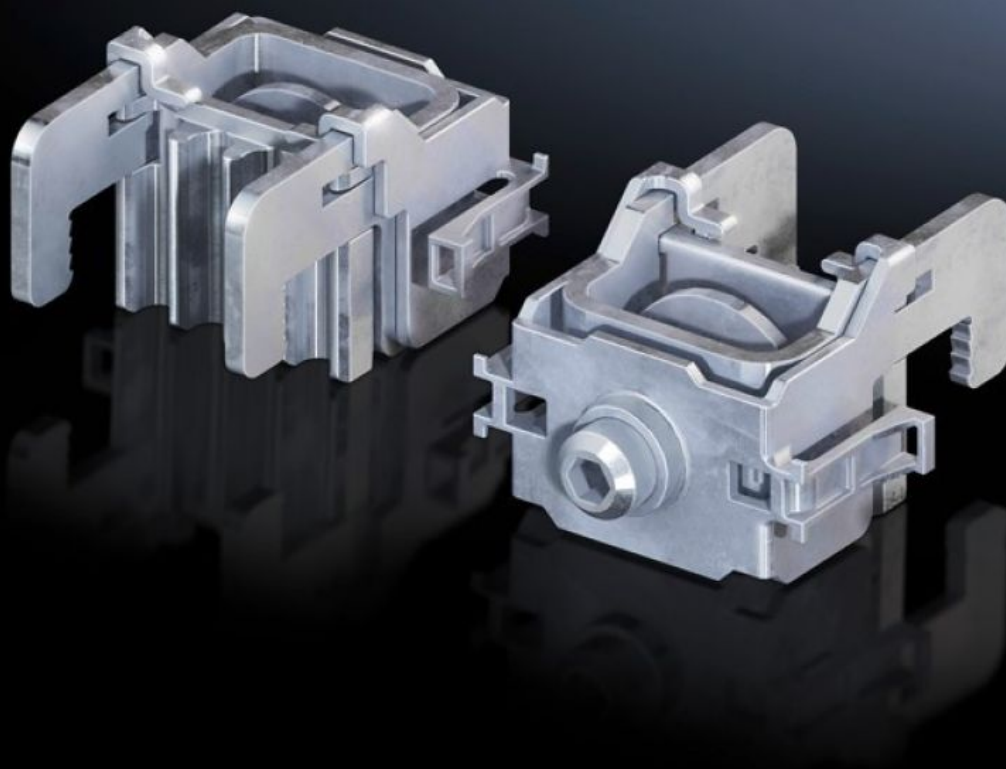


Rittal – The System.

Faster – better – everywhere.



SV 9677.460

Контактная клемма

Состояние: 18.02.2026 (Источник: rittal.com/kz-ru)

ENCLOSURES

POWER DISTRIBUTION

CLIMATE CONTROL

IT INFRASTRUCTURE

SOFTWARE & SERVICES

FRIEDHELM LOH GROUP



SV 9677.460 - Контактная клемма для планочных силовых разъединителей NH/адаптеров подключения

Для монтажа компонентов на шинную систему с межцентровым расстоянием 185 мм без сверления отверстий.

Функции

Арт. №	SV 9677.460
Описание продукта	Для монтажа компонентов на шинную систему с межцентровым расстоянием 185 мм без сверления отверстий.
Материал	Листовая сталь, оцинкованная Е-Си, луженая
Для типоразмера	1 - 3 и адаптер подключения
Указание	Возможно применение только на шинной системе с защитой от прикосновения (защитный кожух, со шлицем)
Упаковка	3 шт.
Вес нетто	0,36 kg
Gross weight	0,472 kg
Доля меди (кг / штук)	0,051
PCF per pack (cradle-to-gate)	1,7 kg CO2 eq (Cat B)
Note on PCF category	Category B: PCF value (cradle-to-gate) based on the product weight, approximately calculated and self-declared
Код ТНВЭД	73182900
ETIM 9	EC000001
ECLASS 8.0	27141146
Описание продукта	SV контактная клемма, для планочного силового разъединителя NH, разм. 1-3/адаптера подключения SV 9677XXX)