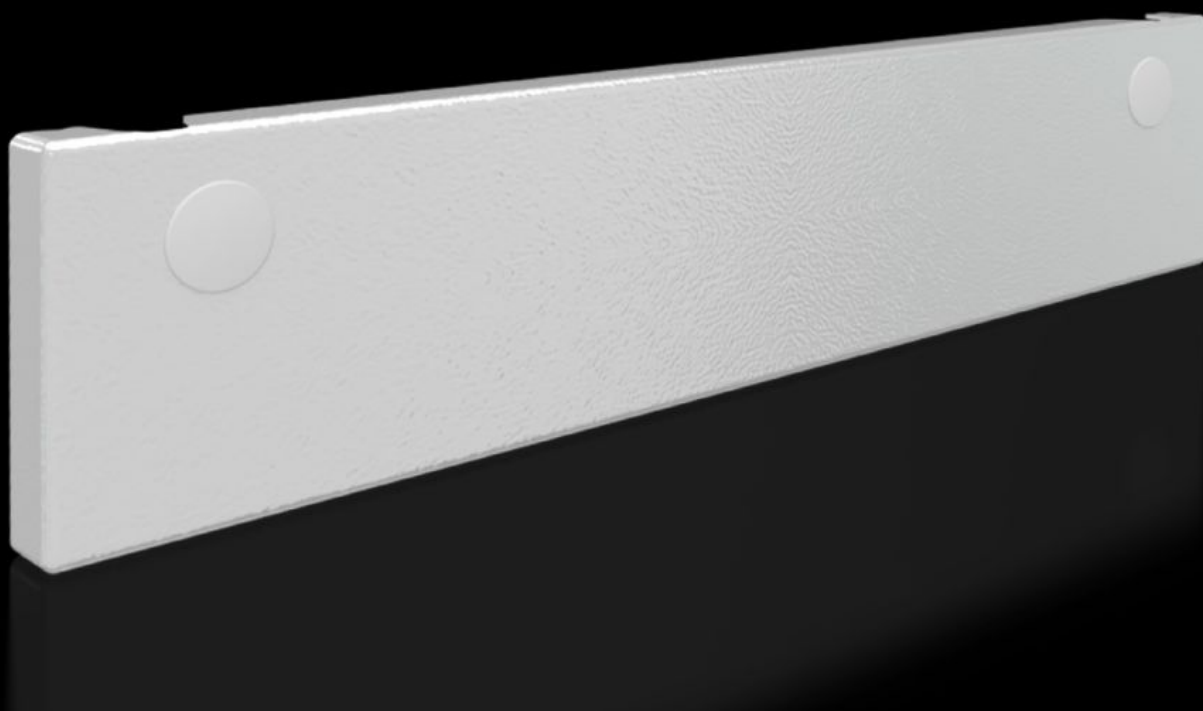


Rittal – The System.

Faster – better – everywhere.



SV 9682.334

Передняя панель, нижняя, закрытая

Состояние: 08.02.2026 (Источник: rittal.com/kz-ru)

ENCLOSURES

POWER DISTRIBUTION

CLIMATE CONTROL

IT INFRASTRUCTURE

SOFTWARE & SERVICES

FRIEDHELM LOH GROUP



SV 9682.334 - Передняя панель, нижняя, закрытая для VX

В качестве нижнего концевого элемента при использовании секционных дверей.

Функции

Арт. №	SV 9682.334
Исполнение	Закрытая
Описание продукта	В качестве нижнего концевого элемента модульной фронтальной конфигурации при использовании секционных дверей. Передние панели могут быть демонтированы спереди путем отвинчивания винтов.
Материал	Листовая сталь, 1,5 мм
Поверхность	Структурное покрытие
Цвет	RAL 7035
Комплект поставки	Передняя фальш-панель Разделительная перемычка Вкл. крепежный материал
Размер	Высота: 100 мм
Подходит для	Ширина: = 400 мм
Упаковка	1 шт.
Вес нетто	1.3
Gross weight	1.362
PCF per pack (cradle-to-gate)	5,2 kg CO2 eq (Cat B)
Note on PCF category	Category B: PCF value (cradle-to-gate) based on the product weight, approximately calculated and self-declared
Код ТНВЭД	83024200
EAN	4028177929791
ETIM 9	EC000456

Функции

ECLASS 8.0

27142423

Одобрения

Одобрения

DNV-GL

Lloyds Register of Shipping

UL + C-UL (listed)

UL + C-UL - FTТА

Объяснения

Декларация о соответствии UK