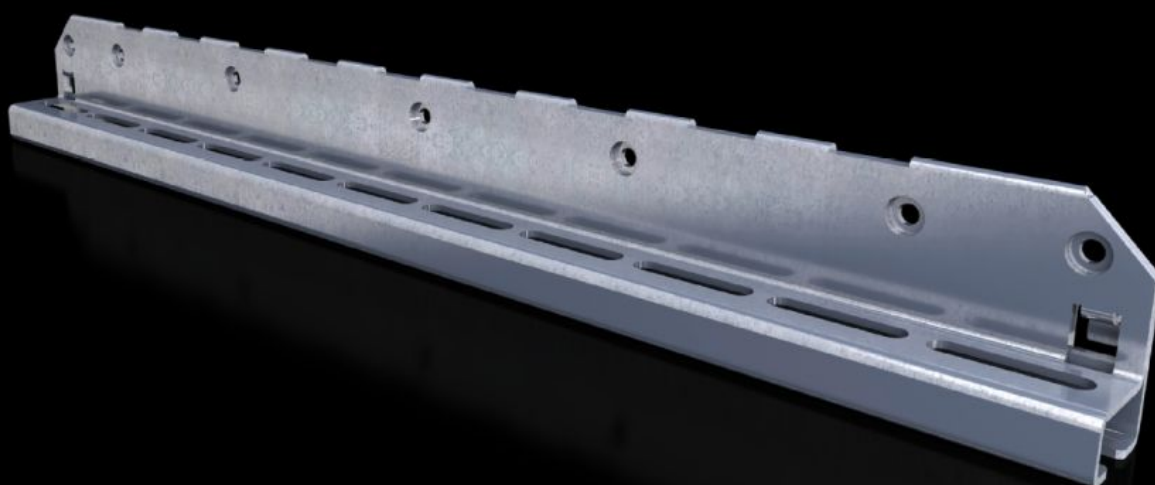


Rittal – The System.

Faster – better – everywhere.



SV 9683.326

Монтажный уголок

Состояние: 13.02.2026 (Источник: rittal.com/kz-ru)

ENCLOSURES

POWER DISTRIBUTION

CLIMATE CONTROL

IT INFRASTRUCTURE

SOFTWARE & SERVICES

FRIEDHELM LOH GROUP



SV 9683.326 - Монтажный уголок для несущей шины силового выключателя

Для крепления несущей шины силовых выключателей.

Функции

Арт. №	SV 9683.326
Описание продукта	Для крепления несущей шины силового выключателя на профиле шкафа или боковой стенке секции.
Материал	Листовая сталь, 2,5 мм
Поверхность	Оцинкованная
Комплект поставки	Вкл. крепежный материал
Подходит для	Глубина: = 600 мм
Упаковка	2 шт.
Вес нетто	3.4
Gross weight	3.646
PCF per pack (cradle-to-gate)	14 kg CO2 eq (Cat B)
Note on PCF category	Category B: PCF value (cradle-to-gate) based on the product weight, approximately calculated and self-declared
Код ТНВЭД	73182900
EAN	4028177937512
ETIM 9	EC002270
ECLASS 8.0	27400613

Одобрения

Объяснения	Декларация о соответствии UK
------------	------------------------------