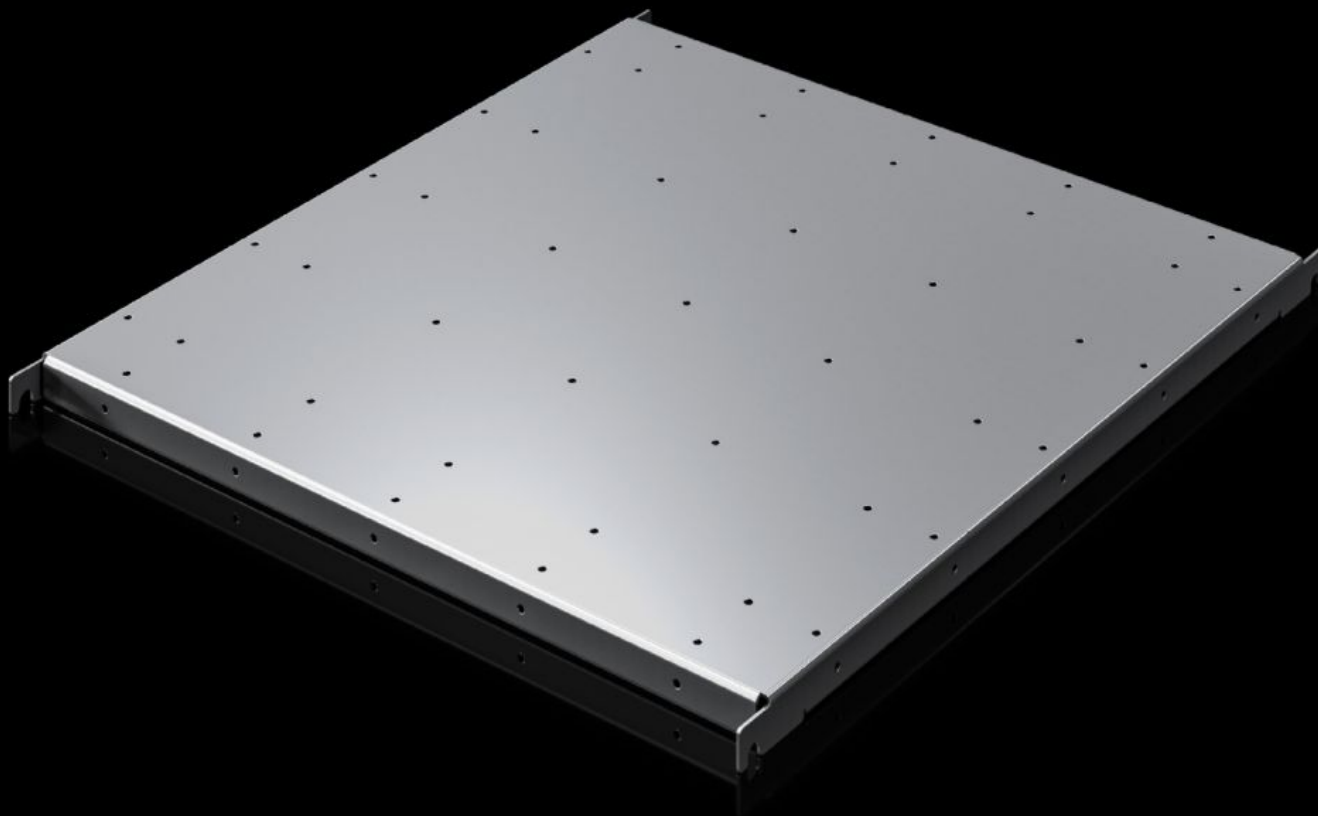
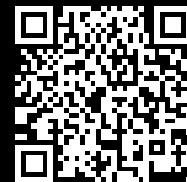


Rittal – The System.

Faster – better – everywhere.



SV 9692.020

**Приборная полка для тяжелого
оборудования**

Состояние: 11.01.2026 (Источник: rittal.com/kz-ru)

ENCLOSURES

POWER DISTRIBUTION

CLIMATE CONTROL

IT INFRASTRUCTURE

SOFTWARE & SERVICES

FRIEDHELM LOH GROUP



SV 9692.020 - Приборная полка для тяжелого оборудования VX ESS

To attach e.g. monobloc batteries.

Функции

Арт. №	SV 9692.020
Материал	Листовая сталь, оцинкованная
Комплект поставки	Вкл. крепежный материал
Load capacity static	200 кг 2 000 N
Занимаемая площадь	Ширина: 509 мм Глубина: 514 мм
Подходит для	Ширина: 600 мм Глубина: 600 мм
Упаковка	1 шт.
Вес нетто	7
Gross weight	7.176
PCF per pack (cradle-to-gate)	17,83 kg CO2 eq (Cat B)
Note on PCF category	Category B: PCF value (cradle-to-gate) based on the product weight, approximately calculated and self-declared
Код ТНВЭД	94039910
EAN	4028177045798