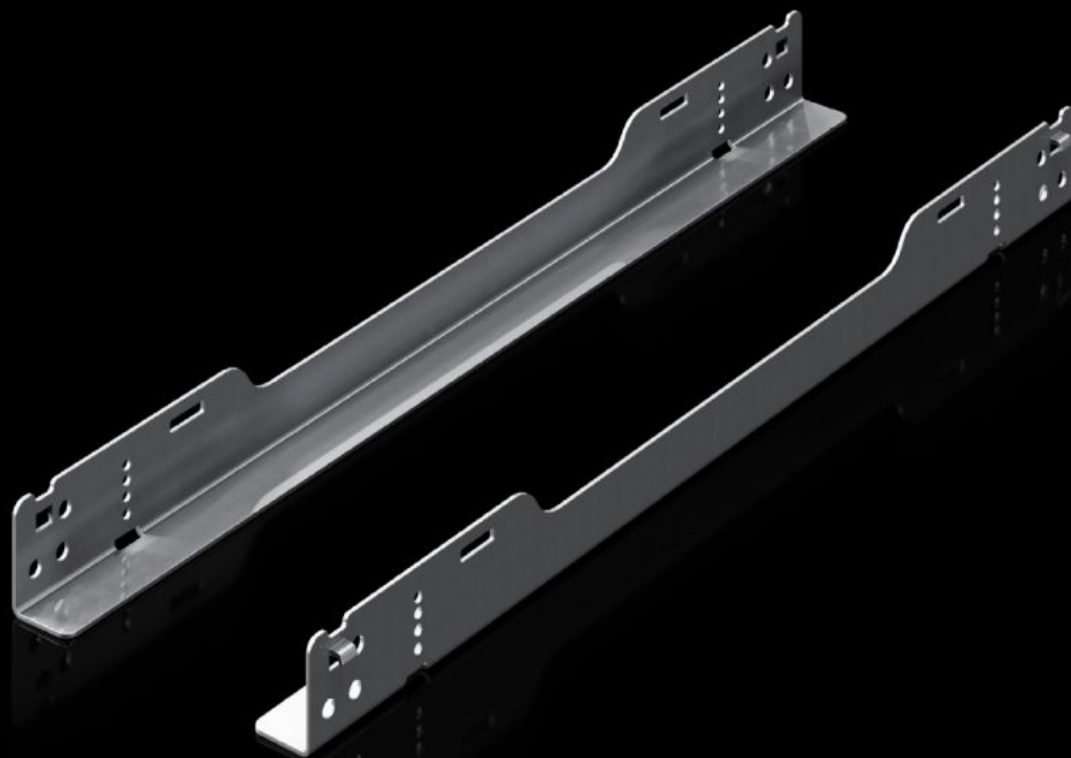
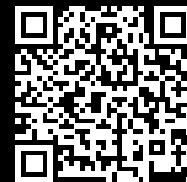


**Rittal – The System.**

Faster – better – everywhere.



**SV 9692.051**

**Направляющая шина**

Состояние: 21.06.2026 (Источник: [rittal.com/kz-ru](http://rittal.com/kz-ru))

ENCLOSURES

POWER DISTRIBUTION

CLIMATE CONTROL

IT INFRASTRUCTURE

SOFTWARE & SERVICES

FRIEDHELM LOH GROUP



# SV 9692.051 - Направляющая шина VX ESS

To accommodate rack-mounted batteries.

## Функции

Арт. №	SV 9692.051
Материал	Листовая сталь, 2 мм, оцинкованная
Комплект поставки	Perforated strip Вкл. крепежный материал
Длина	513,9 мм
Нагрузочная способность (статическая)	120 кг 1 200 N
Подходит для	Тип корпуса: VX CS Тортес Глубина: 800 мм
Упаковка	10 шт.
Вес нетто	5,3 kg
Gross weight	5,347 kg
PCF per pack (cradle-to-gate)	13,31 kg CO2 eq (Cat B)
Note on PCF category	Category B: PCF value (cradle-to-gate) based on the product weight, approximately calculated and self-declared
Код ТНВЭД	73269098
ETIM 9	EC002620
Описание продукта	VX ESS slide rail L: 513.9 mm, for enclosure D: 800 mm