

# Rittal – The System.

Faster – better – everywhere.



## KX 1574.000

## Caja KX E-Box, chapa de acero

Estado: 6/05/2026 (Fuente: [rittal.com/mx-es](http://rittal.com/mx-es))

ENCLOSURES

POWER DISTRIBUTION

CLIMATE CONTROL

IT INFRASTRUCTURE

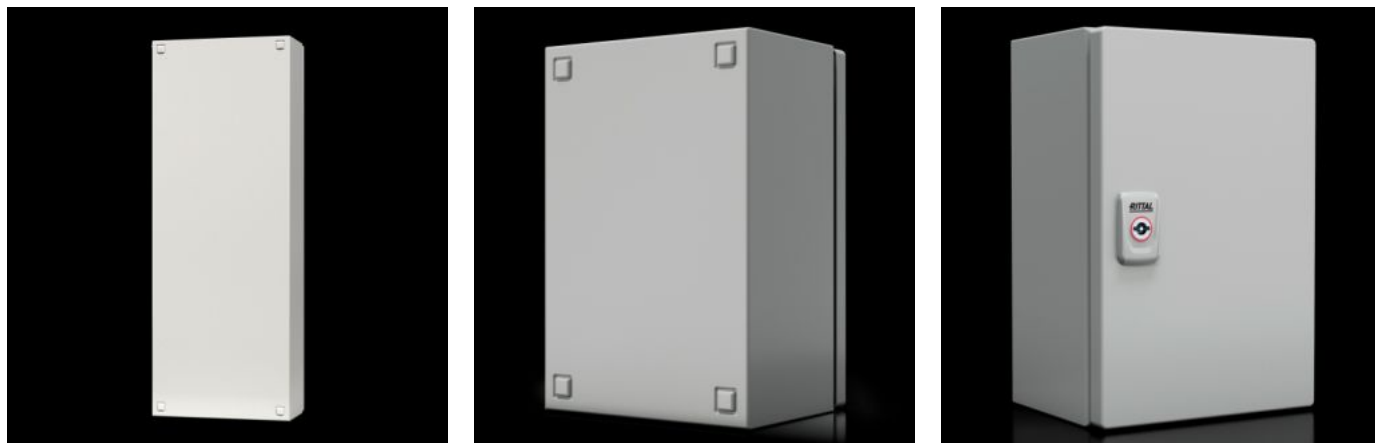
SOFTWARE & SERVICES

FRIEDHELM LOH GROUP



# KX 1574.000 - Caja KX E-Box, chapa de acero

La caja pequeña KX, E-Box KX, de chapa de acero, ofrece una elevada comodidad de montaje, así como flexibilidad en la selección del sistema de cierre.



## Características

Referencia	KX 1574.000
Descripción producto	La caja pequeña KX, E-Box KX, de chapa de acero, ofrece una elevada comodidad de montaje, así como flexibilidad en la selección del sistema de cierre.
Material	Caja: chapa de acero Puerta: chapa de acero, junta continua de poliuretano inyectado
Superficie	Caja y puerta: imprimación por inmersión, exterior texturizado, pintura estructurada Placa de montaje: galvanizada
Color	RAL 7035
Unidad de envase	Caja con puerta Placa de montaje Cierre de aldabilla con bombín de doble paletón de 3 mm Bisagra de 180°
Protection category NEMA	NEMA 1 NEMA 3R NEMA 4 NEMA 12

# Características

Grado de protección IP según EN 60 529	IP 66
Tipo de comunicación según UL 50E	Type 1 Type 3R Type 4 Type 12
Código IK	IK08
Dimensiones	Anchura: 200 mm Altura: 300 mm Profundidad: 155 mm
Dimensiones placa de montaje (An. x Al.)	175 mm x 285 mm
Grosor del material de la caja	1.25 mm
Grosor del material de la puerta	1.25 mm
Grosor del material de la placa de montaje	2 mm
Cierre	Nº de cierres: 1
Material básico	Chapa de acero
Unidad de embalaje	1 pza(s).
Peso neto	3.8 kg
Peso bruto	3.984 kg
PCF/VE (Cradle-to-Gate)	16,8 kg CO2 eq (Cat B)
Información sobre la clase PCF	Categoría B: valor PCF (Cradle-to-Gate) calculado aproximadamente en función del peso del producto y autodeclarado
Código arancelario	84879059
ETIM 9	EC000261
ETIM 8	EC000261
ECLASS 8.0	27180101
Descripción producto	KX E-Box, An.Al.Pr.: 200x300x155 mm, chapa de acero, con placa de montaje, con puert

# Aprobaciones

---

Aprobaciones

Bureau Veritas  
DNV-GL  
Lloyds Register of Shipping  
UL + C-UL (listed)

---

Certificados

Grado de protección

---

Explicaciones

Declaración del fabricante  
Declaración de conformidad  
Declaración de conformidad UK  
PCF-declaration