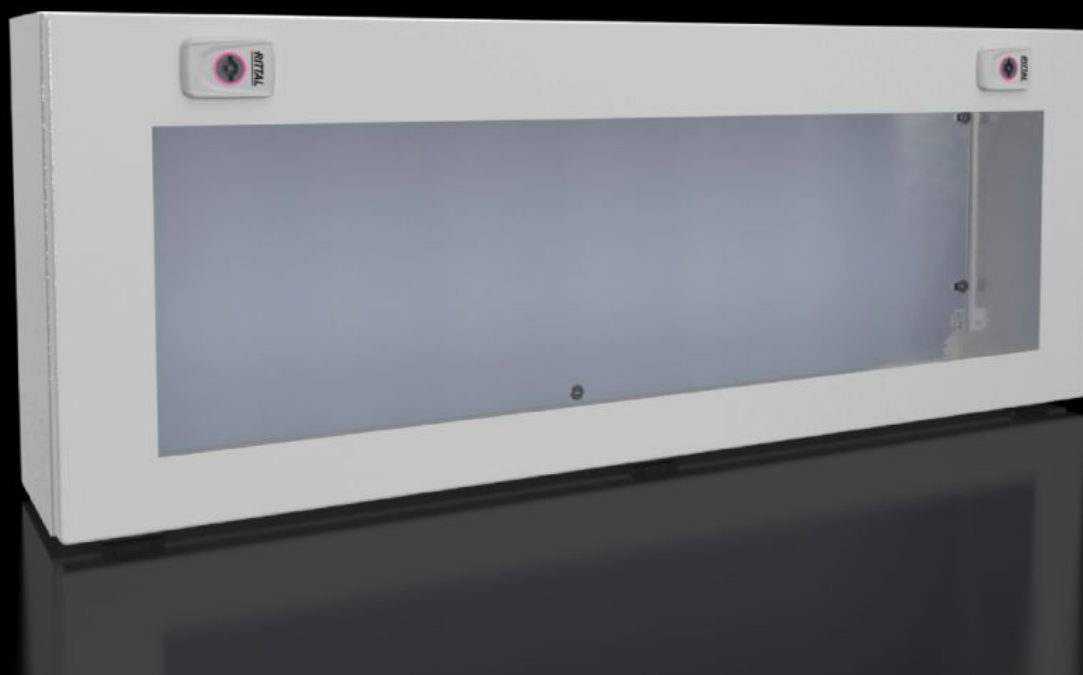
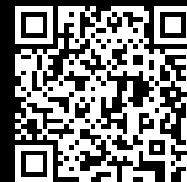


**Rittal – The System.**

Faster – better – everywhere.



**KX 1613.100**

**Cajas Bus KX, chapa de acero, con  
bombín de doble paletón**

Estado: 12/02/2026 (Fuente: [rittal.com/mx-es](http://rittal.com/mx-es))

ENCLOSURES

POWER DISTRIBUTION

CLIMATE CONTROL

IT INFRASTRUCTURE

SOFTWARE & SERVICES

FRIEDHELM LOH GROUP



# KX 1613.100 - Cajas Bus KX, chapa de acero, con bombín de doble paletón

Caja mural con puerta de chapa de acero, con ventana de policarbonato. Grado de protección IP 65/NEMA 12. Posibilidad de fijación de módulos bus de prácticamente cualquier fabricante.



## Características

Referencia	KX 1613.100
Ejecución	con ventana
Material	Caja: chapa de acero Tapa: chapa de acero, junta continua de poliuretano inyectado Cristal: policarbonato, 4 mm Placa de montaje: chapa de acero, galvanizada
Superficie	Caja y cubierta: imprimación por inmersión, exterior texturizado, pintura estructurada
Color	RAL 7035
Unidad de envase	Caja con tapa con bisagras Mirilla en la tapa Placa de montaje Cierre de aldabilla con bombín de doble paletón de 3 mm
Protection category NEMA	NEMA 1 NEMA 12
Grado de protección IP según EN 60 529	IP 65

# Características

Tipo de comunicación según UL 50E	Type 1 Type 12
Código IK	IK08
Dimensiones	Anchura: 800 mm Altura: 300 mm Profundidad: 155 mm
Grosor del material de la tapa	1.25 mm
Grosor del material de la caja	1.25 mm
Grosor del material de la placa de montaje	2 mm
Material básico	Chapa de acero
Unidad de embalaje	1 pza(s).
Peso neto	12
Peso bruto	12.111
PCF/VE (Cradle-to-Gate)	40,9 kg CO2 eq (Cat B)
Información sobre la clase PCF	Categoría B: valor PCF (Cradle-to-Gate) calculado aproximadamente en función del peso del producto y autodeclarado
Código arancelario	84879059
EAN	4028177970038
ETIM 9	EC000261
ETIM 8	EC000261
ECLASS 8.0	27180101

## Aprobaciones

Aprobaciones	C-UL
--------------	------