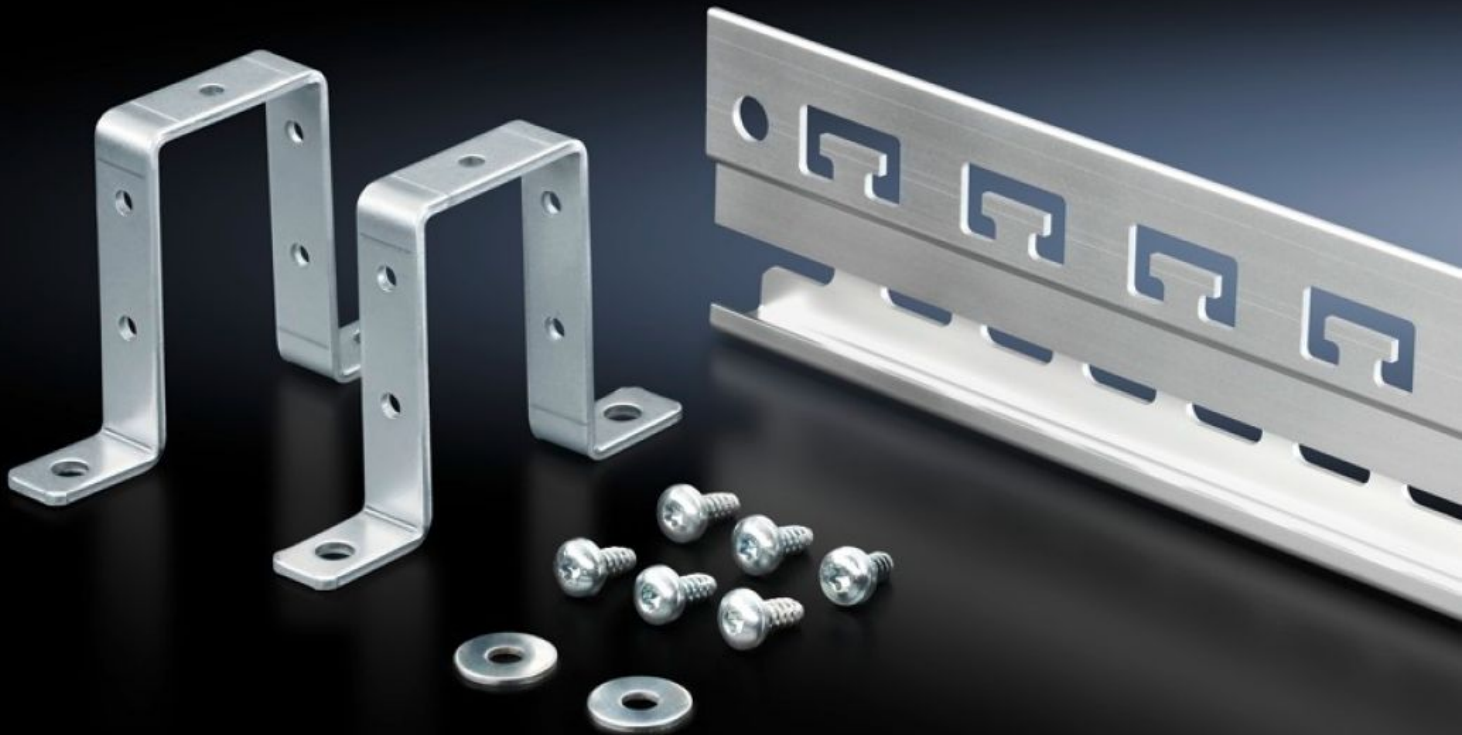


Rittal – The System.

Faster – better – everywhere.



SZ 2388.850

**Carril para estribo apantallado EMC
y tracción de cables**

Estado: 6/05/2026 (Fuente: rittal.com/mx-es)

ENCLOSURES

POWER DISTRIBUTION

CLIMATE CONTROL

IT INFRASTRUCTURE

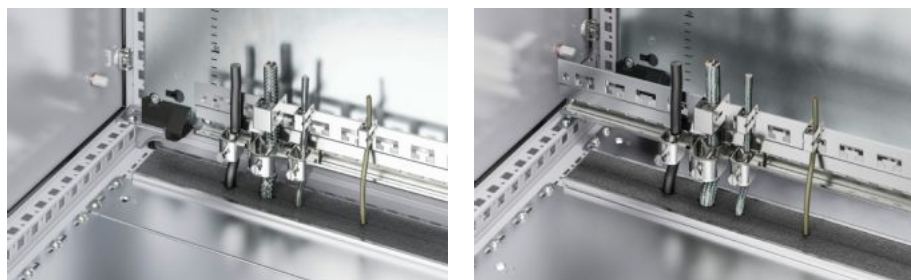
SOFTWARE & SERVICES

FRIEDHELM LOH GROUP



SZ 2388.850 - Carril para estribo apantallado EMC y tracción de cables para estribo apantallado EMC y tracción de cables

Guía combinada para la tracción de cables y el contacto EMC de los cables introducidos.



Características

Referencia	SZ 2388.850
Ejecución	Guías perfil en C para alojar bridas para cables Recortes dentados en retícula de 40 mm para la fijación de cables mediante bridas
Descripción producto	Guía combinada para la tracción de cables y el contacto EMC de los cables introducidos.
Ventajas	Contacto adicional a través de los taladros existentes (Ø 9 mm) a izquierda o derecha sobre la guía Preparadas para montaje sin herramientas de estribo apantallado EMC
Material	Perfil de aluminio extrusionado
Superficie	Pasivado (libre de Cromo)
Unidad de envase	1 guía 2 estribos de fijación Incl. material de fijación
Longitud	753 mm
Posibilidades de montaje	al perfil del armario horizontal/vertical sobre placa de montaje incluso sin estribo de fijación

Características

Adecuado para	Tipo de armario: VX TS Anchura: = 800 mm
Unidad de embalaje	1 pza(s).
Peso neto	0.63 kg
Peso bruto	0.68 kg
Código arancelario	76042990
ETIM 9	EC002625
ETIM 8	EC002625
ECLASS 8.0	27189234
Descripción producto	SZ RAIL FOR EMC W=800MM