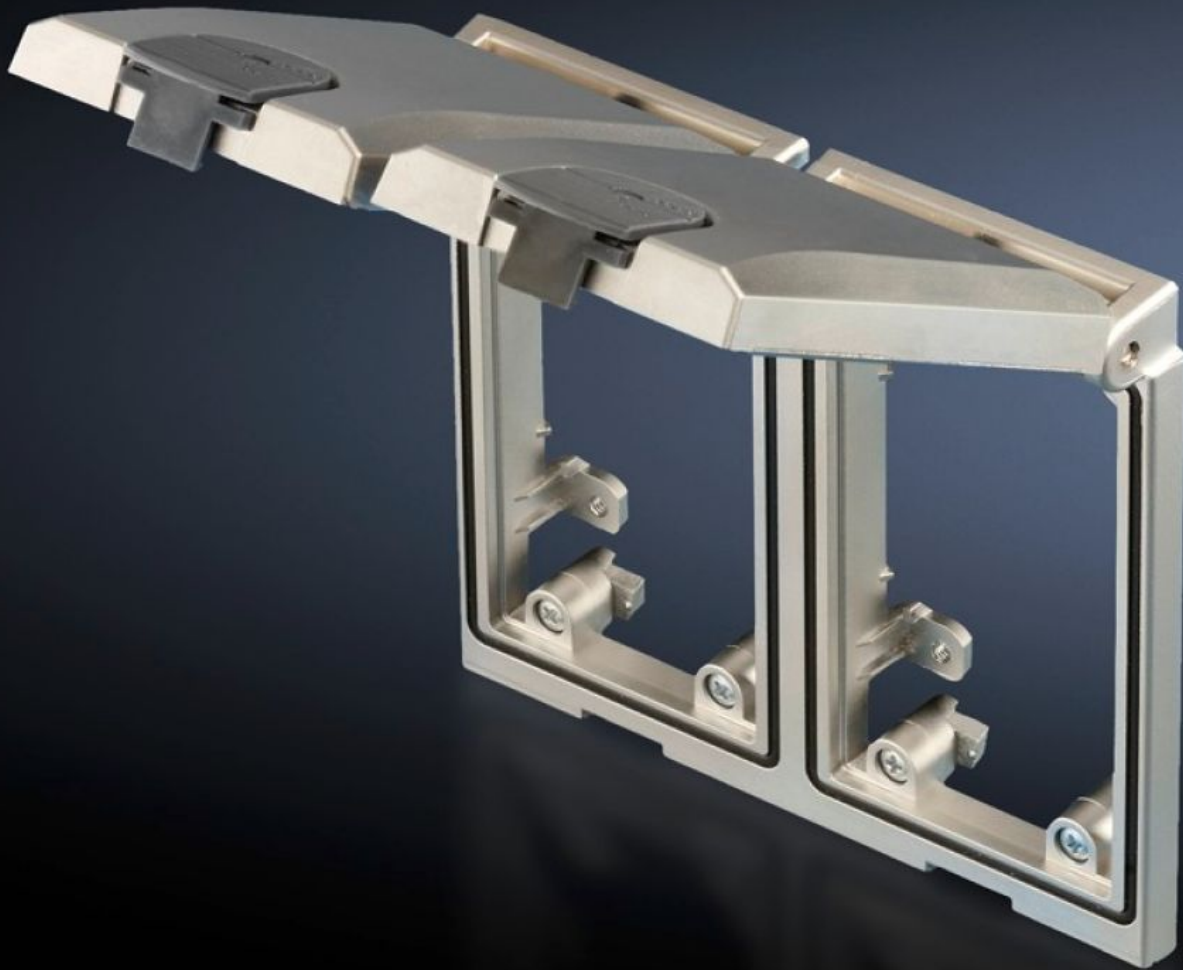


**Rittal – The System.**

Faster – better – everywhere.



**SZ 2482.330**

**Marco de montaje, cubierta de  
interfaz modular**

Estado: 6/04/2026 (Fuente: [rittal.com/mx-es](http://rittal.com/mx-es))

ENCLOSURES

POWER DISTRIBUTION

CLIMATE CONTROL

IT INFRASTRUCTURE

SOFTWARE & SERVICES

FRIEDHELM LOH GROUP



# SZ 2482.330 - Marco de montaje, cubierta de interfaz modular

Aplicación universal, para un acceso rápido a interfaces y tomas de alimentación, la caja en cuestión permanece cerrada.

## Características

Referencia	SZ 2482.330
Ejecución	Marco de montaje doble, con cubierta metálica
Descripción producto	Posibilidad de aplicación universal donde se precise un rápido acceso a interfaces y bases de enchufes. El armario permanece cerrado y se evitan las influencias ambientales y los accesos no autorizados.
Funcionamiento	El marco de montaje está provisto por una cubierta, que encaja con un ángulo de abertura de 90 a 180° en varios niveles. El cierre a presión proporciona una estanqueidad segura. En caso necesario puede bloquearse.
Material	Cierre: Policarbonato Marco de montaje y cubierta metálica: Cinc fundido a presión
Superficie	Marco de montaje y cubierta metálica: niquelado mate
Color	Cierre: RAL 7024 Bornes roscados: amarillo (RAL 1016)
Sección de montaje	Ancho escotadura: 117 mm Altura escotadura: 91 mm
Posibilidades de montaje	En cajas pequeñas y armarios compactos como interfaz de programación para mandos En distribuidores TI e industriales como acceso para el mantenimiento de las redes En armarios PC y sistemas de pupitre para un cierre temporal de aparellaje adicional En centros de trabajo industriales móviles para la rápida conexión a estructuras de red existentes En sistemas de Comando-Panel para la programación y el mantenimiento de componentes integrados

# Características

Dimensiones	Anchura: 130 mm Altura: 120 mm
Grado de protección IP según IEC 60 529	IP 65 con la cubierta cerrada y con un montaje adecuado
Unidad de embalaje	1 pza(s).
Peso neto	0.619 kg
Peso bruto	0.627 kg
Código arancelario	85369095
ETIM 9	EC002625
ETIM 8	EC002625
ECLASS 8.0	27189234
Descripción producto	SZ MARCO DE MONTAJE C/ CUBIERTA METALICA DOBLE

# Aprobaciones

Aprobaciones	C-UR UR + C-UR (recognized)
Explicaciones	Declaración de conformidad