

Rittal – The System.

Faster – better – everywhere.



TP 2683.600 Pupitres compactos

Estado: 14/05/2026 (Fuente: rittal.com/mx-es)

ENCLOSURES

POWER DISTRIBUTION

CLIMATE CONTROL

IT INFRASTRUCTURE

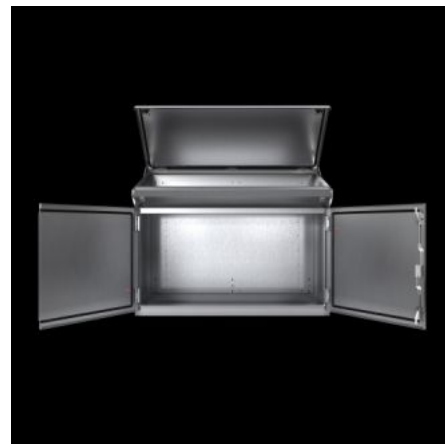
SOFTWARE & SERVICES

FRIEDHELM LOH GROUP



TP 2683.600 - Pupitres compactos Acero inoxidable

Pupitres compactos de acero inox. 1.4301, (AISI 304), fácil montaje con elevado grado de protección IP 55 en cuatro anchuras diferentes. Sencilla manipulación mediante soporte de tapa autoinsertable. Bombín de cierre intercambiable. Sencilla introducción de cables gracias a las chapas de suelo partidas



Características

Referencia	TP 2683.600
Material	Caja: acero inoxidable 1.4301 (AISI 304), 1,5 mm Puerta o doble puerta y cubierta: acero inoxidable 1.4301 (AISI 304), 2,0 mm Placa de montaje: chapa de acero, 3,0 mm
Superficie	Caja, puerta, cubierta y chapas de suelo: pulimentada, grano 400 Placa de montaje: galvanizada
Unidad de envase	Caja cerrada por la parte posterior y lateral Puerta o doble puerta delante, con cierre de barras Cubierta con soporte y aldabilla bloqueada en la caja Cierres con bombín de doble paletón Chapas de entrada de cables, partidas Placa de montaje
Dimensiones	Anchura: 600 mm Altura: 960 mm
Dimensiones placa de montaje (An. x Al.)	530 mm x 780 mm
Profundidad arriba	480 mm

Características

Profundidad abajo	400 mm
Número puertas	1
Grado de protección IP según IEC 60 529	IP 55
Protection category NEMA	NEMA 12
Material básico	Acero inoxidable 1.4301 (AISI 304)
Dimensiones	Anchura: 600 mm Altura: 960 mm Profundidad arriba: 480 mm Profundidad abajo: 400 mm
Unidad de embalaje	1 pza(s).
Peso neto	47.85 kg
Peso bruto	52 kg
Código arancelario	94032080
ETIM 9	EC000784
ETIM 8	EC000784
ECLASS 8.0	27180504
Descripción producto	TP Pupitre compacto, An.Al.Pr.: 600x960x400/Pr.2: 480 mm, acero inoxidable, 1.4301

Aprobaciones

Aprobaciones	TÜV UL + C-UL (listed)
Explicaciones	Declaración de conformidad Declaración de conformidad UK