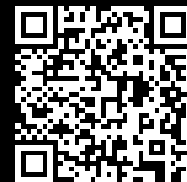


Rittal – The System.

Faster – better – everywhere.



SK 3243.308

Filtro de salida Blue e+

Estado: 13/05/2026 (Fuente: rittal.com/mx-es)

ENCLOSURES

POWER DISTRIBUTION

CLIMATE CONTROL

IT INFRASTRUCTURE

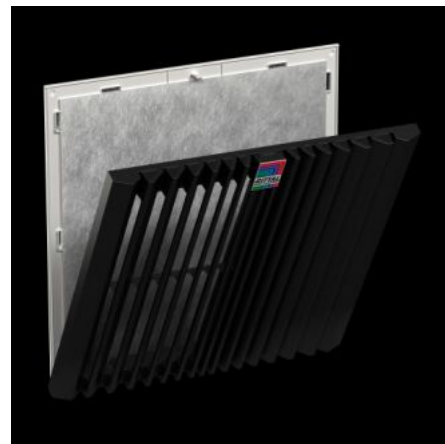
SOFTWARE & SERVICES

FRIEDHELM LOH GROUP



SK 3243.308 - Filtro de salida Blue e+

El filtro de salida en combinación con el ventilador con filtro correspondiente se utiliza para disipar la pérdida de calor de los armarios, ventilar el armario y proteger los componentes sensibles al calor. Esto se consigue mediante la entrada directa de aire ambiental, cuya temperatura debe ser inferior a la temperatura interior permitada del armario.



Características

Referencia	SK 3243.308
Ejecución	montaje mural
Ventajas	Cambio fácil del filtro gracias a un nuevo mecanismo de apertura de la rejilla Montaje al armario más rápido gracias a los ganchos optimizados Montaje sin herramientas
Material	Plástico
Color	RAL 9005
Unidad de envase	Filtro de salida Filtro plisado
Sección de montaje	Ancho escotadura: 292 mm Altura escotadura: 292 mm
Adecuados para referencia	SK 3243.7xx/3243.9xx/3244.7xx/3244.9xx/3245.9xx
Dimensiones	Anchura: 323 mm Altura: 323 mm Profundidad: 44,7 mm

Características

Grado de protección NEMA	Tipo 12 con filtro/filtro plisado Tipo 3, 3R, 4, 4X con filtro/filtro plisado y cubierta contra agua a presión
Grado de protección IP según IEC 60 529	IP 54 con filtro/filtro plisado IP 55 con filtro plisado y estera de absorción IP 56 con filtro/filtro plisado y cubierta contra agua a presión
Unidad de embalaje	1 pza(s).
Peso neto	0.94 kg
Peso bruto	0.95 kg
Código arancelario	39269097
ETIM 9	EC002513
ETIM 8	EC002513
ECLASS 8.0	27180706
Descripción producto	SK Filtro de salida Blue e+, para ventiladores con filtro 3243.7xx/3243.9xx/3244.7xx/3244.9xx/3245.9xx, An.xAl.: 323 x 323 mm, RAL 9005

Aprobaciones

Aprobaciones	UL + C-UL - FTTA UR + C-UR (recognized)
--------------	--