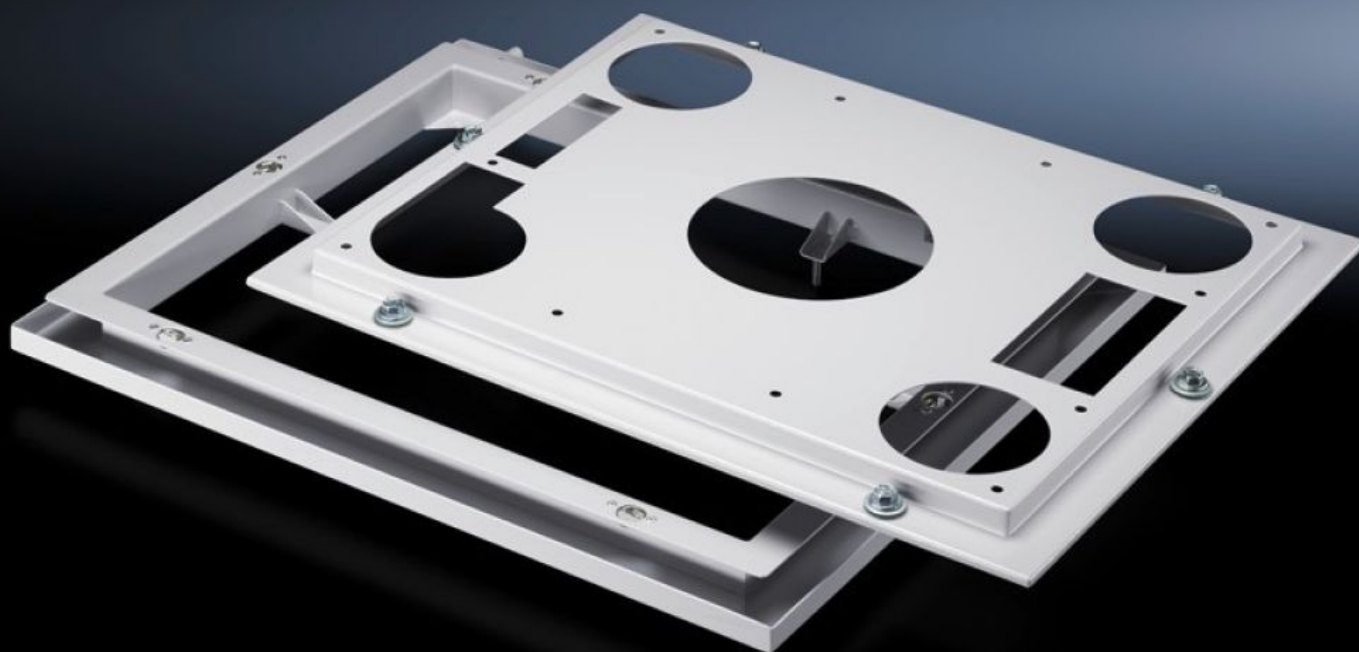
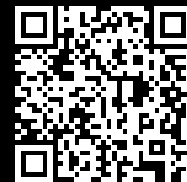


# Rittal – The System.

Faster – better – everywhere.



## SK 3286.700

## Marco de montaje rápido

Estado: 3/02/2026 (Fuente: [rittal.com/mx-es](http://rittal.com/mx-es))

ENCLOSURES

POWER DISTRIBUTION

CLIMATE CONTROL

IT INFRASTRUCTURE

SOFTWARE & SERVICES

FRIEDHELM LOH GROUP



# SK 3286.700 - Marco de montaje rápido para refrigeradores para montaje en el techo

La parte inferior del marco se atornilla al armario mediante la junta. Esto permite, mediante cierres rápidos, el montaje/desmontaje del refrigerador listo para conectar sobre la parte superior del marco cambiabile.

## Características

Referencia	SK 3286.700
Descripción producto	El nuevo marco de montaje rápido es mucho más que un simple marco. La parte inferior del marco se atornilla al armario mediante la junta. Esto permite, mediante cierres rápidos, el montaje/desmontaje del refrigerador a punto de conexión sobre la parte superior del marco cambiabile. En caso de servicio esto significa menos tiempo de montaje, o sea una minimización del tiempo de parada. El marco de montaje rápido también ofrece, mediante una ranura de drenaje integrada, una protección eficaz contra la penetración de aceite en ambientes oleosos.
Material	Chapa de acero
Color	RAL 7035
Unidad de envase	Marco de montaje rápido Junta Cierres rápidos
Adecuados para referencia	3359.... 3382....
Unidad de embalaje	1 pza(s).
Peso neto	6.65
Peso bruto	6.8
PCF/VE (Cradle-to-Gate)	23,6 kg CO2 eq (Cat B)
Información sobre la clase PCF	Categoría B: valor PCF (Cradle-to-Gate) calculado aproximadamente en función del peso del producto y autodeclarado
Código arancelario	73269098

# Características

EAN	4028177325401
ETIM 9	EC000331
ETIM 8	EC000331
ECLASS 8.0	27189272

# Aprobaciones

Certificados	EAC
--------------	-----