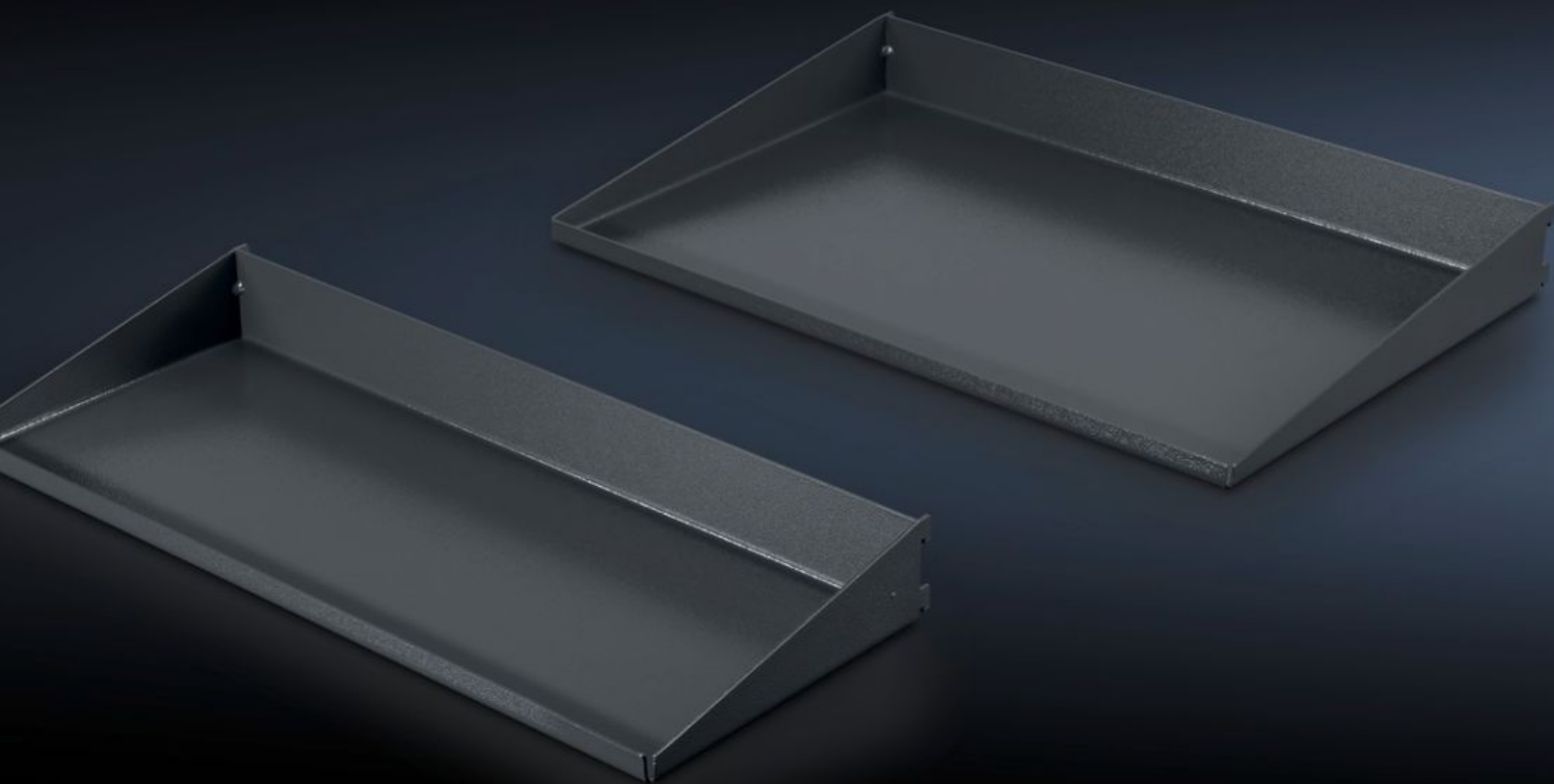


# Rittal – The System.

Faster – better – everywhere.



## AS 4051.101

## Bandeja

Estado: 8/02/2026 (Fuente: [rittal.com/mx-es](http://rittal.com/mx-es))

ENCLOSURES

POWER DISTRIBUTION

CLIMATE CONTROL

IT INFRASTRUCTURE

SOFTWARE & SERVICES

FRIEDHELM LOH GROUP



# AS 4051.101 - Bandeja para WS 540

Juego de bandejas para montaje bajo el tablero de la mesa. Las diferentes profundidades de las bandejas proporcionan suficiente espacio para las rodillas y las piernas para poder trabajar sentado.



## Características

Referencia	AS 4051.101
Descripción producto	Juego de bandejas para montaje bajo el tablero de la mesa. Las diferentes profundidades de las bandejas proporcionan suficiente espacio para las rodillas y las piernas para poder trabajar sentado.
Ventajas	Para un aprovechamiento óptimo del espacio debajo del tablero de la mesa sin reducir el espacio para las piernas Montaje sin herramientas de las bandejas, montaje por encaje
Datos técnicos	Suelo superior (An. x Pr.): 510 x 335 mm Suelo inferior (An. x Pr.): 510 x 200 mm
Material	Chapa de acero
Color	RAL 7016
Unidad de envase	2 bandejas
Adecuados para referencia	4051.100
Unidad de embalaje	2 pza(s).
Código arancelario	73269098
EAN	4028177957411
ETIM 9	EC002778
ETIM 8	EC002778
ECLASS 8.0	21109215