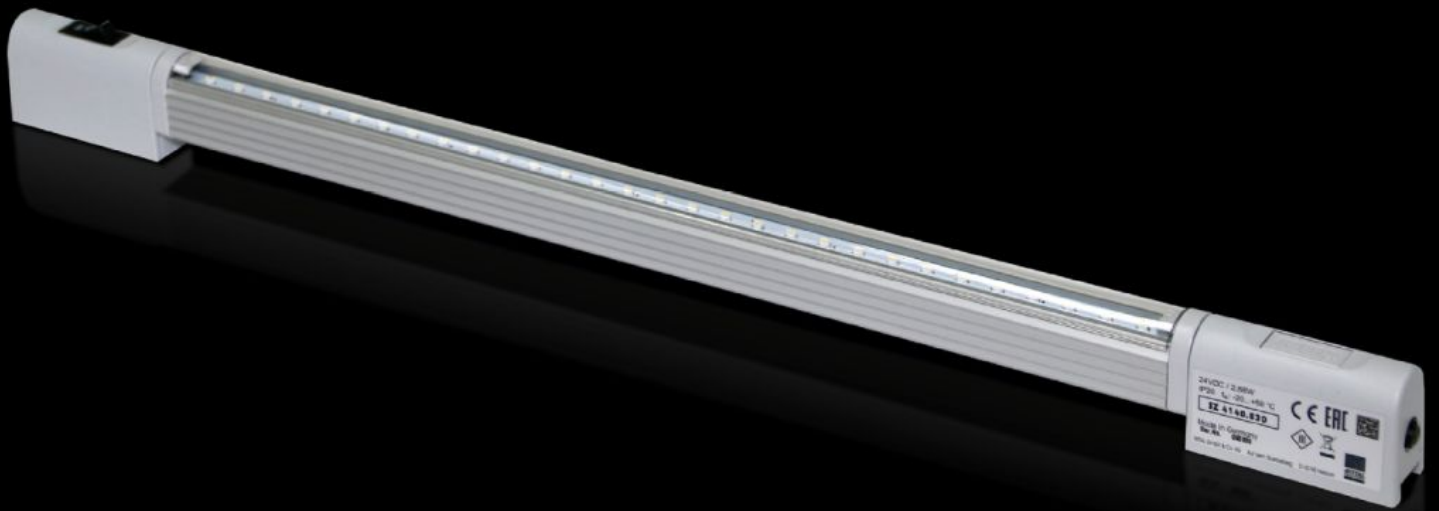


**Rittal – The System.**

Faster – better – everywhere.



**SZ 4140.830**

**Luminaria LED compacta**

Estado: 27/10/2025 (Fuente: [rittal.com/mx-es](http://rittal.com/mx-es))

ENCLOSURES

POWER DISTRIBUTION

CLIMATE CONTROL

IT INFRASTRUCTURE

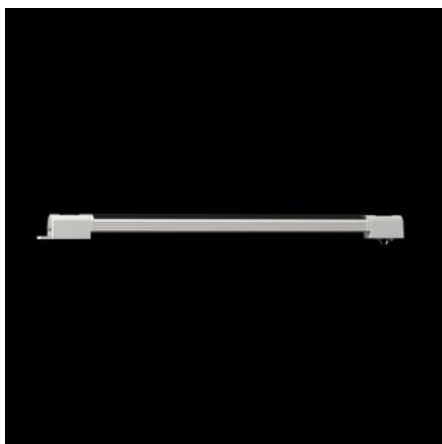
SOFTWARE & SERVICES

FRIEDHELM LOH GROUP



# SZ 4140.830 - Luminaria LED compacta

Alimentación de tensión: 24 V c.c.



## Características

|                          |  |
|--------------------------|--|
| Referencia               | SZ 4140.830  |
| Ventajas                 | Máx. compatibilidad EMC.<br>Protegido, dado que se opera en el ámbito de las tensiones reducidas de seguridad.<br>Bajo consumo de energía<br>Bajo mantenimiento mediante la utilización de led's.<br>Posibilidad de conexión de interruptor de puerta. |
| Funcionamiento           | Cableado de paso integrado.<br>Posibilidades de fijación universales.<br>Cono luminoso abatible.   |
| Material                 | Cuerpo de la luminaria: aluminio extrusionado<br>Cubierta de la luminaria: policarbonato (libre de halógeno)<br>Extremos de la luminaria: PC-ABS   |
| Color                    | Semejante RAL 7035   |
| Unidad de envase         | Luminaria LED compacta<br>Elemento luminoso<br>Cubierta del medio de luz<br>Incl. material de fijación   |
| Mounting distance screws | 450 mm   |

# Características

|   |   |
|---|---|
| Posibilidades de conexión                       | Alimentación a través de conector<br>Interruptor de puerta<br>Cableado de paso (montaje en serie de lámparas)   |
| Elemento luminoso                               | Led's, blanco   |
| Clase de protección                             | III (SELV)  |
| Interruptor (tipo)                              | Interruptor integrado de encendido/apagado/de puerta  |
| Light cover                                     | sí  |
| Tipo de montaje de la luminaria                 | atornillado<br>fijación clip<br>fijación magnética (accesorios)   |
| Rated impulse withstand voltage, phase to earth | dependiente de la fuente de alimentación  |
| Tensión de impulso fase a fase                  | dependiente de la fuente de alimentación  |
| Tensión de aislamiento                          | dependiente de la fuente de alimentación  |
| Rated current max DC note                       | Con el montaje en serie de lámparas la intensidad nominal máxima es de 2 amperios   |
| Para c.c.                                       | 0.12 A  |
| Number of LEDs                                  | 30  |
| Mounting distance clip/magnet                   | 375 mm  |
| Posibilidades de montaje                        | Directo al perfil del armario con retícula de 25 mm<br>Mediante juego de fijación magnético<br>AE: con carril para montaje interior   |
| Observación                                     | ¡Su utilización se ha previsto únicamente para armarios y cajas cerradas!<br>¡Si se utiliza con fuentes de alimentación del cliente deberá comprobarse si poseen las aprobaciones necesarias para este tipo de aplicación!<br>Con el montaje en serie de lámparas la intensidad nominal máxima es de 2 amperios |
| Light cone adjustment                           | sí  |

# Características

---

|   |   |
|---|---|
| Dimensiones                             | Anchura: 430 mm<br>Altura: 32,8 mm<br>Profundidad: 20,64 mm |
| Tensión de servicio                     | 24 V (c.c.)   |
| Grado de protección IP según IEC 60 529 | IP 20   |
| Unidad de embalaje                      | 1 pza(s).   |
| Peso neto                               | 0.37  |
| Peso bruto                              | 0.38  |
| Código arancelario                      | 94054990  |
| EAN                                     | 4028177630147   |
| E-Number Sweden                         | E4302507  |
| ETIM 9                                  | EC000321  |
| ETIM 8                                  | EC000321  |
| ECLASS 8.0                              | 27189241  |

# Aprobaciones

---

|               |   |
|---------------|---|
| Explicaciones | Declaración de conformidad<br>Declaración de conformidad UK |
|---------------|---|