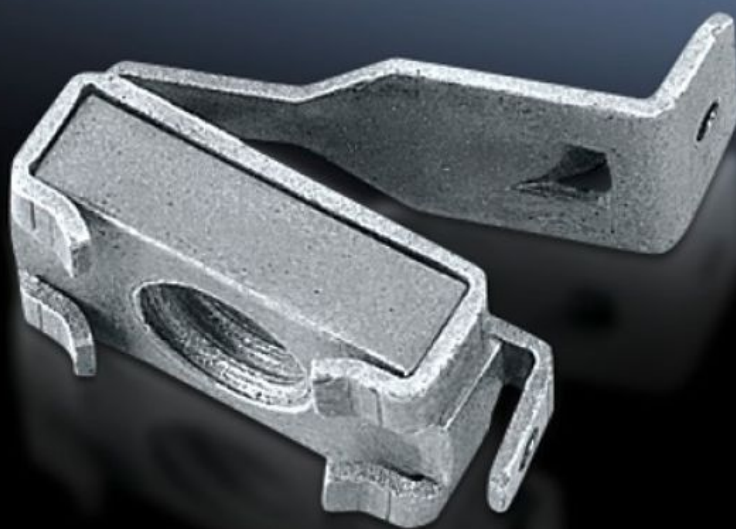


Rittal – The System.

Faster – better – everywhere.



TS 4166.000

Tuercas enjauladas

Estado: 22/05/2026 (Fuente: rittal.com/mx-es)

ENCLOSURES

POWER DISTRIBUTION

CLIMATE CONTROL

IT INFRASTRUCTURE

SOFTWARE & SERVICES

FRIEDHELM LOH GROUP



TS 4166.000 - Tuercas enjauladas

Para armarios y carriles con perforaciones rectangulares de sistema 12,5 x 10,5 mm muelle de presión como ayuda de introducción, unión mecánica y eléctrica en las perforaciones de sistema.



Características

Referencia	TS 4166.000
Descripción producto	El sistema de muelle facilita la introducción y garantiza la conexión mecánica y eléctrica en las perforaciones del sistema.
Posibilidades de montaje	Al perfil vertical del armario TS o VX SE mediante una guía de adaptación para ser compatible con el perfil VX Al perfil horizontal del armario TS Al perfil horizontal del armario VX SE, abajo Al perfil horizontal del armario VX SE, arriba en la profundidad A carriles de montaje 23 x 23 mm A chasis de montaje 23 x 73 mm A chasis de montaje 45 x 88 mm Al chasis de sistema 23 x 73 mm En armarios y carriles con troquel rectangular de sistema 12,5 x 10,5 mm.
Dimensiones	Rosca: M5
Rosca	M5
Unidad de embalaje	50 pza(s).
Peso neto	0.4 kg
Peso bruto	0.474 kg
Código arancelario	73181692

Características

ETIM 9	EC002358
ETIM 8	EC002358
ECLASS 8.0	23110815
Descripción producto	TS TUERCA ENJAULADA M5
