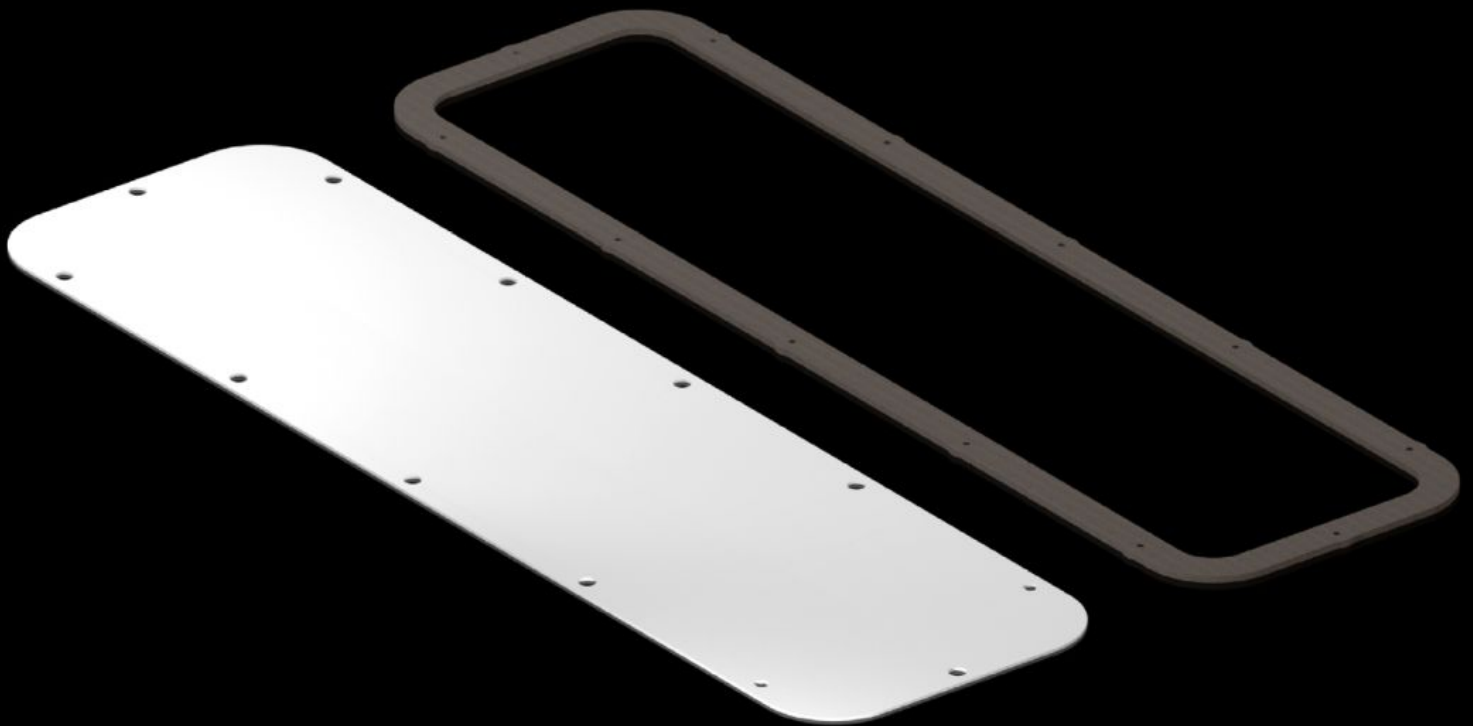


Rittal – The System.

Faster – better – everywhere.



AX 5051.398

Placas de entrada de cables

Estado: 14/05/2026 (Fuente: rittal.com/mx-es)

ENCLOSURES

POWER DISTRIBUTION

CLIMATE CONTROL

IT INFRASTRUCTURE

SOFTWARE & SERVICES

FRIEDHELM LOH GROUP



AX 5051.398 - Placas de entrada de cables para AX

Características

Referencia	AX 5051.398
Material	Chapa de acero
Unidad de envase	Incl. junta
Dimensiones	Anchura: 447 mm Profundidad: 149 mm
Tamaño	3
Unidad de embalaje	1 pza(s).
Peso neto	0.6 kg
Peso bruto	0.8 kg
Código arancelario	73079100
ETIM 9	EC000261
ECLASS 8.0	27180101

Aprobaciones

Aprobaciones	UL + C-UL - FTTA
--------------	------------------