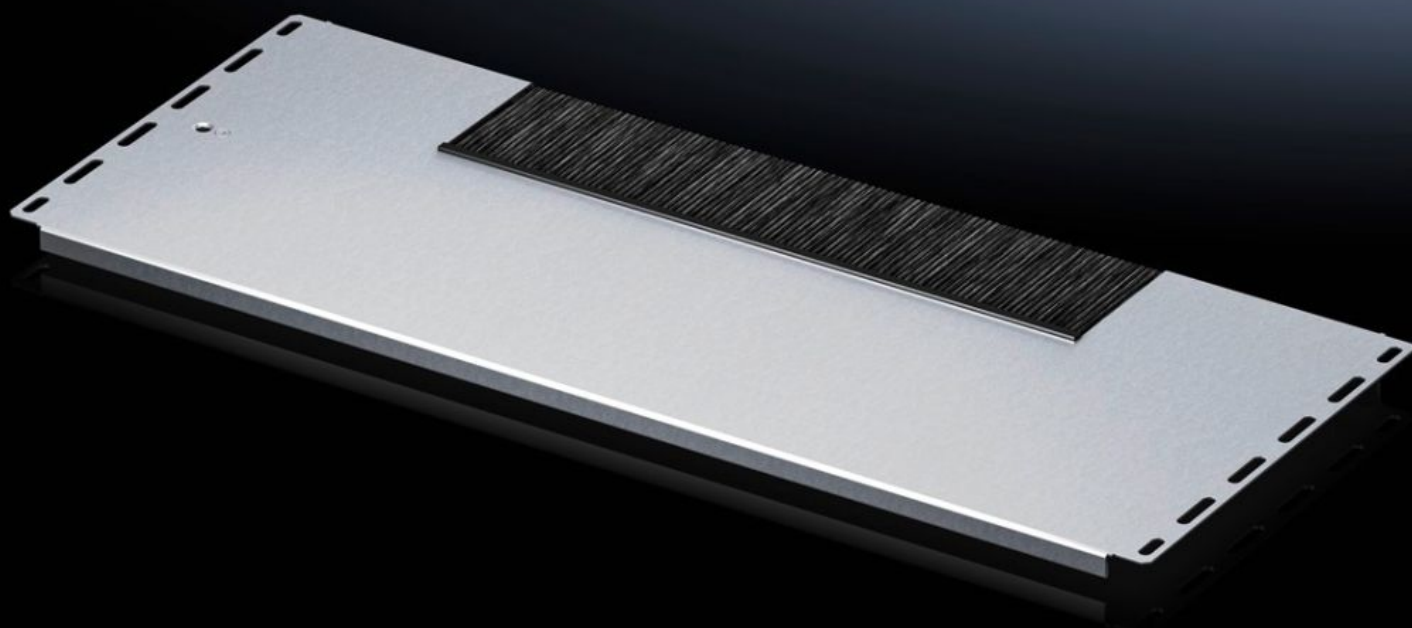
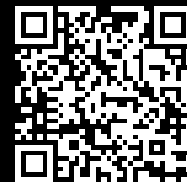


# Rittal – The System.

Faster – better – everywhere.



## VX 5301.332

# Chapa modular de suelo, una pieza, con escobilla

Estado: 7/04/2026 (Fuente: [rittal.com/mx-es](http://rittal.com/mx-es))

ENCLOSURES

POWER DISTRIBUTION

CLIMATE CONTROL

IT INFRASTRUCTURE

SOFTWARE & SERVICES

FRIEDHELM LOH GROUP



# VX 5301.332 - Chapa modular de suelo, una pieza, con escobilla para VX IT

Para una entrada de cables adecuada desde abajo.

## Características

Referencia	VX 5301.332
Ejecución	una pieza, con escobilla
Descripción producto	Para una entrada de cables adecuada desde abajo.
Material	Chapa modular: chapa de acero Escobilla: plástico, UL 94-HB, sin halógenos
Superficie	Chapa modular: galvanizada
Unidad de envase	Incl. material de fijación
Observación para el montaje	La combinación de chapas modulares de suelo es necesaria para poder cerrar por completo el suelo en el VX IT La chapa modular de suelo puede sustituirse y combinarse con otras chapas modulares de suelo con una profundidad de 237,5 mm.
Observación	Chapas modulares de suelo con escobilla no adecuadas para aplicaciones con grado de protección según IEC 60 529
Dimensiones	Profundidad: 237,5 mm
Adecuado para	Tipo de armario: VX IT Anchura: = 600 mm
Unidad de embalaje	1 pza(s).
Peso neto	1.14 kg
Peso bruto	1.34 kg
PCF/VE (Cradle-to-Gate)	5,1 kg CO2 eq (Cat B)
Información sobre la clase PCF	Categoría B: valor PCF (Cradle-to-Gate) calculado aproximadamente en función del peso del producto y autodeclarado
Código arancelario	94039910

# Características

---

ETIM 9	EC002620
ECLASS 8.0	27189261
Descripción producto	VX IT Modulo Entrada cables 600x237,5mm, 1 P.

---