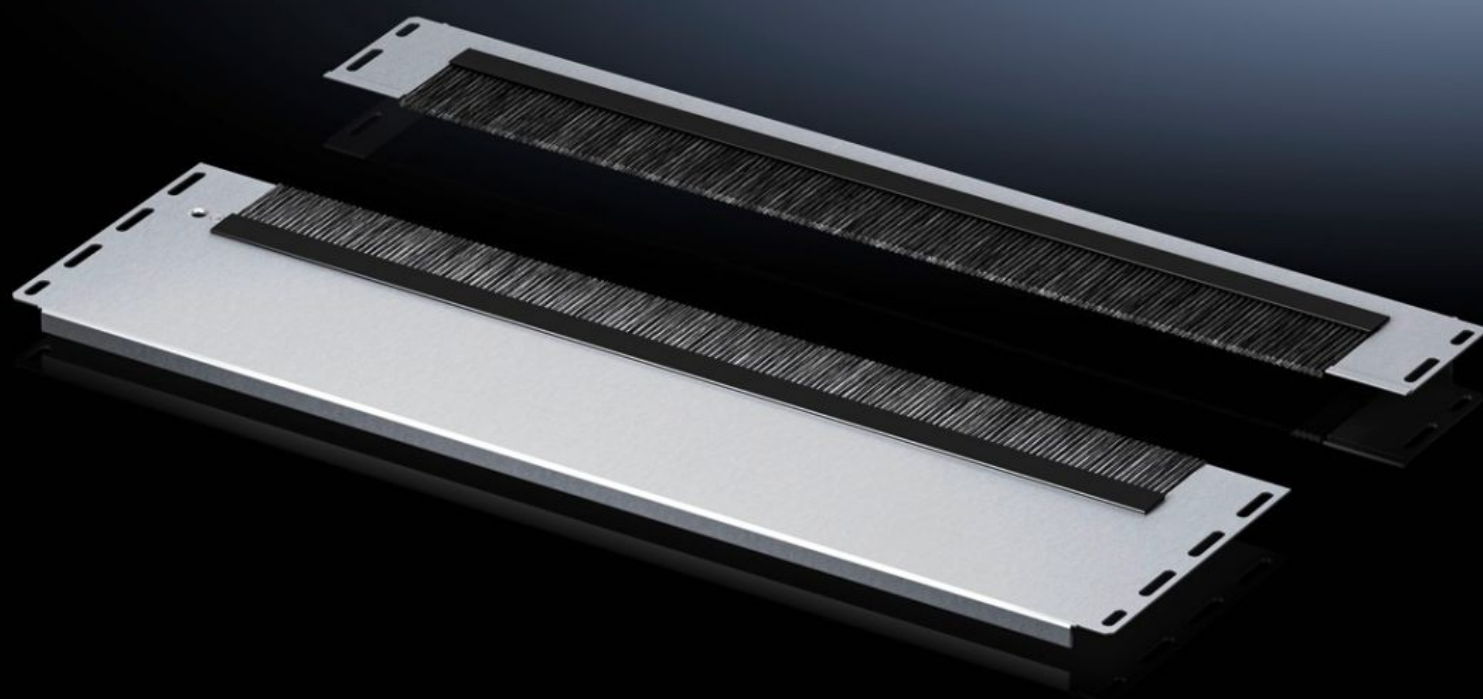


# Rittal – The System.

Faster – better – everywhere.



## VX 5301.334

### Chapa modular de suelo, varias piezas, con escobilla, altamente estanca

Estado: 9/02/2026 (Fuente: [rittal.com/mx-es](http://rittal.com/mx-es))

ENCLOSURES

POWER DISTRIBUTION

CLIMATE CONTROL

IT INFRASTRUCTURE

SOFTWARE & SERVICES

FRIEDHELM LOH GROUP



# VX 5301.334 - Chapa modular de suelo, varias piezas, con escobilla, altamente estanca para VX IT

Para una entrada de cables adecuada desde abajo.



## Características

|                             |  |
|-----------------------------|--|
| Referencia                  | VX 5301.334  |
| Ejecución                   | dos piezas, con escobilla  |
| Descripción producto        | Para una entrada de cables adecuada desde abajo. Las escobillas especiales colocadas de forma escalonada ofrecen, siempre y cuando la entrada de cables se realice de forma correcta, una estanqueidad mayor, reforzando así la climatización. La ejecución de dos piezas permite un equipamiento posterior de la chapa modular incluso con los conectores instalados. |
| Material                    | Chapa modular: chapa de acero<br>Escobilla: plástico, UL 94-HB, sin halógenos  |
| Superficie                  | Chapa modular: galvanizada   |
| Unidad de envase            | 2 mitades de chapa modular incl. escobilla, altamente estanca<br>Incl. material de fijación  |
| Observación para el montaje | La combinación de chapas modulares de suelo es necesaria para poder cerrar por completo el suelo en el VX IT<br>La chapa modular de suelo puede sustituirse y combinarse con otras chapas modulares de suelo con una profundidad de 237,5 mm.  |
| Observación                 | Chapas modulares de suelo con escobilla no adecuadas para aplicaciones con grado de protección según IEC 60 529  |
| Dimensiones                 | Profundidad: 237,5 mm  |

# Características

|                                |  |
|--------------------------------|--|
| Adecuado para                  | Tipo de armario: VX IT<br>Anchura: = 600 mm  |
| Unidad de embalaje             | 1 pza(s).  |
| Peso neto                      | 1.4  |
| Peso bruto                     | 1.56   |
| PCF/VE (Cradle-to-Gate)        | 5,9 kg CO2 eq (Cat B)  |
| Información sobre la clase PCF | Categoría B: valor PCF (Cradle-to-Gate) calculado aproximadamente en función del peso del producto y autodeclarado |
| Código arancelario             | 94039910   |
| EAN                            | 4028177950863  |
| ETIM 9                         | EC002620   |
| ECLASS 8.0                     | 27189261   |