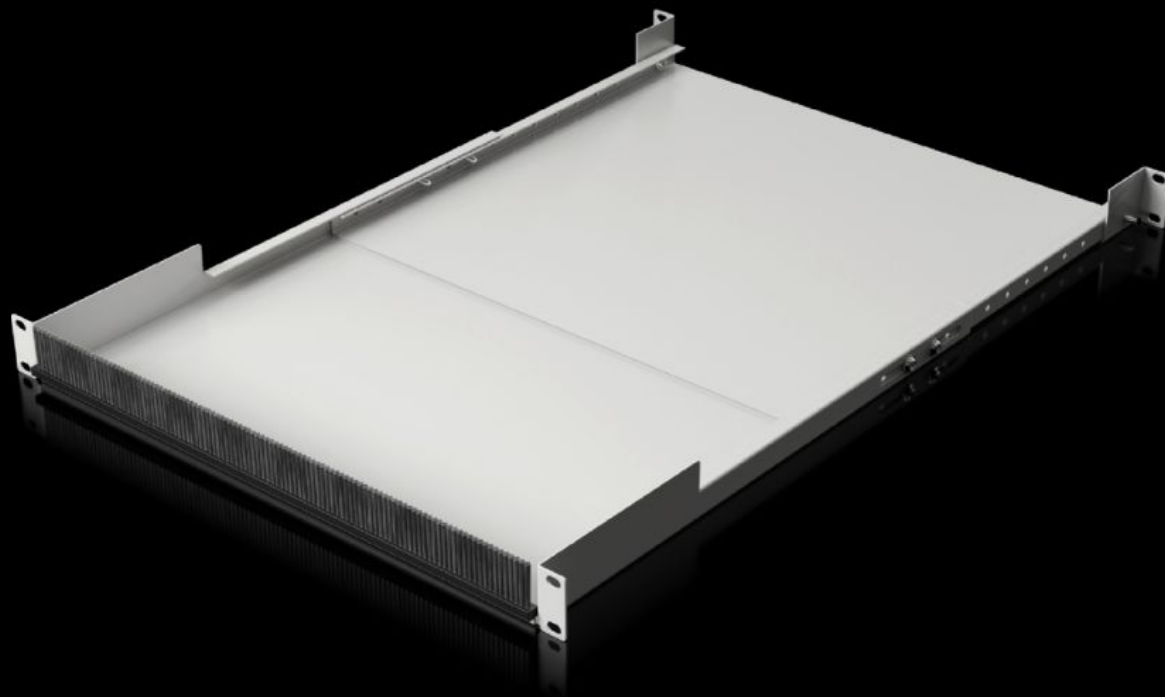
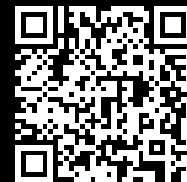


Rittal – The System.

Faster – better – everywhere.



IT 5302.042

**Puente para cables de 19", variable
en profundidad**

Estado: 11/05/2026 (Fuente: rittal.com/mx-es)

ENCLOSURES

POWER DISTRIBUTION

CLIMATE CONTROL

IT INFRASTRUCTURE

SOFTWARE & SERVICES

FRIEDHELM LOH GROUP



IT 5302.042 - Puente para cables de 19", variable en profundidad

El puente para cables ofrece dentro del nivel de montaje de 19" una solución integrada para la gestión del cableado, entre los niveles de montaje frontal y posterior dentro de un armario.

Características

Referencia	IT 5302.042
Descripción producto	Ofrece una solución práctica para integrar la gestión del cableado entre el nivel de montaje de 19" frontal y posterior dentro de los niveles de montaje de un armario.
Ventajas	<p>Entrada de cables frontal a través de escobilla para el aislamiento térmico del área de entrada de cables</p> <p>Guiado directo de los cables entre el nivel de distribución y los componentes en caso de equipamiento posterior, óptimo guiado de cables en caso de montaje posterior de switches</p> <p>Completamente ajustable en profundidad gracias a la extracción variable y continua del puente para cables</p> <p>Prevención de corrientes de aire parasitarias mediante el sellado de la zona de transición</p> <p>Diseño abierto en la parte superior para facilitar un equipamiento posterior incluso con cables ya introducidos</p> <p>Puente para cables ampliable hacia arriba en 1 UA, mediante la incorporación de otro panel de entrada de cables con escobilla</p>
Material	Chapa de acero Escobilla: plástico, UL 94-V0
Superficie	Pintada
Color	RAL 9005
Unidad de envase	Puente para cables Escobilla
Posibilidades de montaje	Para fijación entre el nivel de montaje de 19" frontal y posterior
Distancia niveles	500 - 750 mm
Unidades de altura	1 UA

Características

Capacidad de carga (estática)	150 N
Adecuado para	para un montaje independiente del armario
Observación	El material de fijación debe pedirse por separado
Unidad de embalaje	1 pza(s).
PCF/VE (Cradle-to-Gate)	PCF-Wert 18,78 kg Co ² e
Código arancelario	73269098
Descripción producto	Puente para cables de 19", variable en profundidad, 500 - 750 mm, RAL 9005