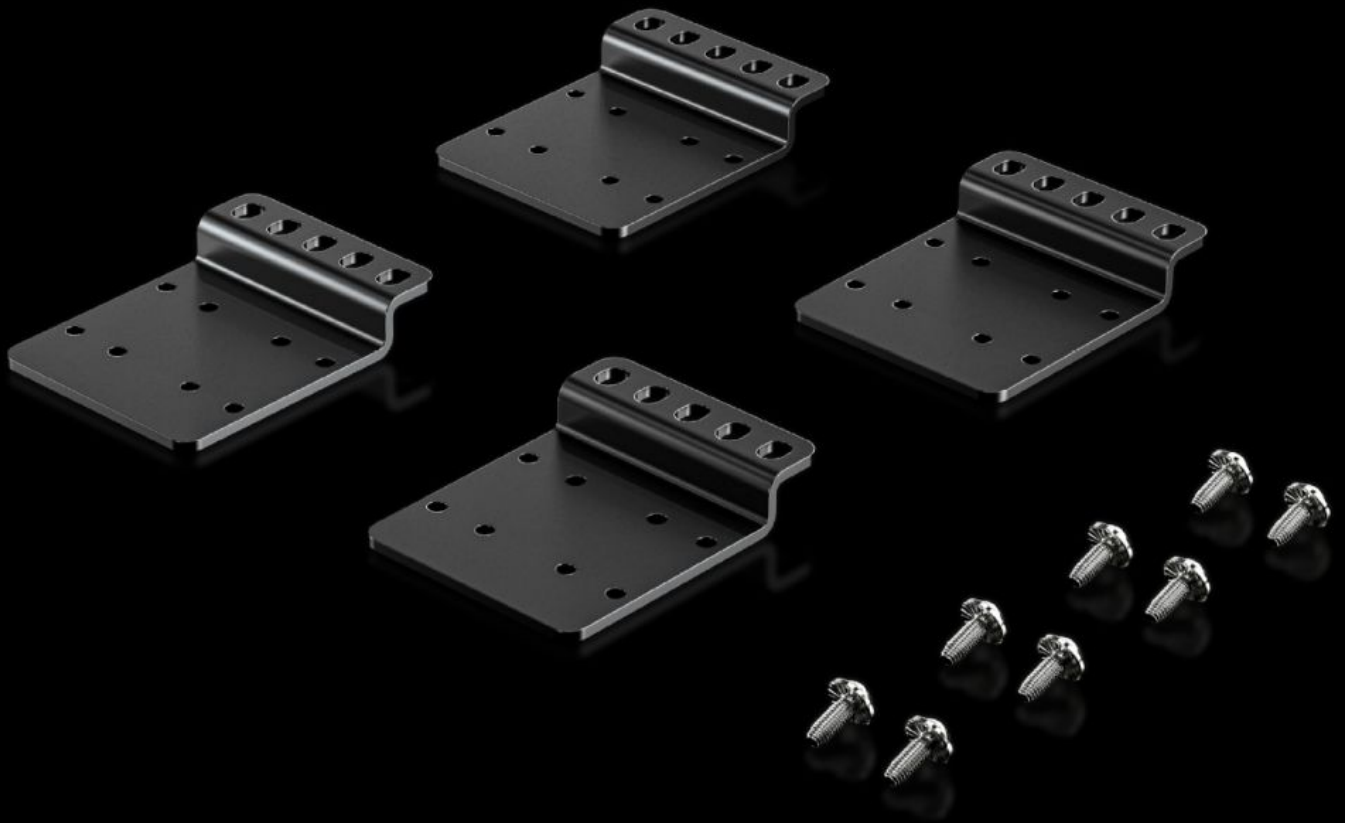


**Rittal – The System.**

Faster – better – everywhere.



# VX 5302.110

## Ángulo de montaje

Estado: 14/04/2026 (Fuente: [rittal.com/mx-es](http://rittal.com/mx-es))

ENCLOSURES

POWER DISTRIBUTION

CLIMATE CONTROL

IT INFRASTRUCTURE

SOFTWARE & SERVICES

FRIEDHELM LOH GROUP



# VX 5302.110 - Ángulo de montaje para guías perfil de 19" VX IT

Mounting bracket for mounting 482.6 mm (19") mounting angles in VX IT network/server racks.

## Características

Referencia	VX 5302.110
Ejecución	para VX IT, guía perfil de 19", Standard
Descripción producto	Para la fijación de las guías perfil 19" en racks para redes/ servidores VX IT.
Ventajas	La compensación de potencial de las guías perfil se realiza directamente a través de la fijación
Material	Chapa de acero
Superficie	Pintada
Color	RAL 9005
Unidad de envase	Incl. material de fijación
Adecuado para	Anchura: = 600 mm
Unidad de embalaje	4 pza(s).
Peso neto	0.6 kg
Peso bruto	0.62 kg
PCF/VE (Cradle-to-Gate)	2,4 kg CO2 eq (Cat B)
Información sobre la clase PCF	Categoría B: valor PCF (Cradle-to-Gate) calculado aproximadamente en función del peso del producto y autodeclarado
Código arancelario	73182900
ETIM 9	EC002620
ECLASS 8.0	27189261

# Características

---

Descripción producto

Ángulo de montaje para guías perfil de 19" VX IT, para la fijación de las guías perfil en pulgadas, Standard, en racks para redes/servidores VX IT. En racks de 600 mm de ancho la fijación se realiza directamente a la estructura

# Aprobaciones

---

Explicaciones

Declaración del fabricante