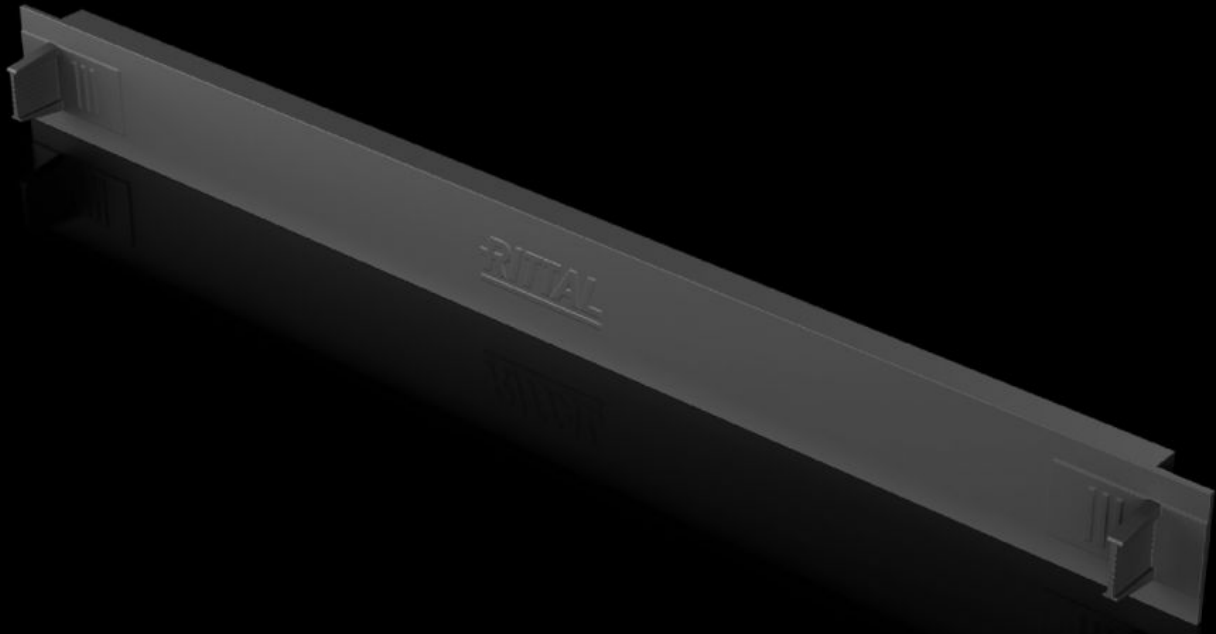


Rittal – The System.

Faster – better – everywhere.



DK 5302.200

Panel ciego, 482,6 mm (19")

Estado: 18/04/2026 (Fuente: rittal.com/mx-es)

ENCLOSURES

POWER DISTRIBUTION

CLIMATE CONTROL

IT INFRASTRUCTURE

SOFTWARE & SERVICES

FRIEDHELM LOH GROUP



DK 5302.200 - Panel ciego, 482,6 mm (19") Fijación sin herramientas

Permite un cierre rápido y sin herramientas, así como el aislamiento térmico de las superficies de montaje no equipadas en la retícula 1 UA de 19".

Características

Referencia	DK 5302.200
Ventajas	La combinación de varias unidades permite cerrar áreas más grandes. Panel de uso flexible para necesidades individuales. Ampliable por ambos lados mediante paneles adicionales. Posibilidad de desmontaje y reutilización múltiple
Material	Plástico Autoextinguible según UL 94 HB, sin halógenos
Superficie	mate
Color	RAL 9005
Unidad de envase	Panel ciego 1 UA con fijación rápida integrada
Build-up height	1 UA
Dimensiones	Anchura: 482,6 mm
Unidades de altura	1 UA
Unidad de embalaje	5 pza(s).
Peso neto	0.4 kg
Peso bruto	0.605 kg
PCF/VE (Cradle-to-Gate)	1,99 KG CO ₂ e
Código arancelario	73269098
ETIM 9	EC000456
ECLASS 8.0	27189217
Descripción producto	Blanking panel, 482.6 mm (19"), 1 U, tool-free attachment, plastic, RAL 9005