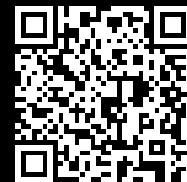


# Rittal – The System.

Faster – better – everywhere.



## PC 5366.450

## Sistema de armarios PC

Estado: 6/04/2026 (Fuente: [rittal.com/mx-es](http://rittal.com/mx-es))

ENCLOSURES

POWER DISTRIBUTION

CLIMATE CONTROL

IT INFRASTRUCTURE

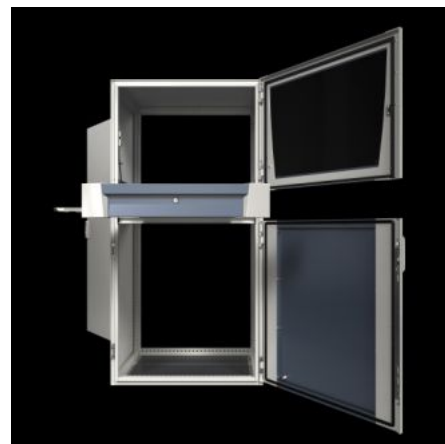
SOFTWARE & SERVICES

FRIEDHELM LOH GROUP



# PC 5366.450 - Sistema de armarios PC

El alojamiento seguro de todos los componentes PC, desde el monitor, el PC y hasta el teclado. Con mayor comodidad de servicio y un diseño moderno. La protección perfecta contra la humedad y la suciedad, las variaciones de temperatura y el acceso no autorizado.



## Características

Referencia	PC 5366.450
Ejecución	con cajón para teclado y módulo para montajes grande
Descripción producto	El alojamiento seguro de todos los componentes PC, desde el monitor, el PC y hasta el teclado. Con mayor comodidad de servicio y un diseño moderno. La protección perfecta contra la humedad y la suciedad, las variaciones de temperatura y el acceso no autorizado.
Material	Caja, puerta, puerta dorsal, módulo para montajes, soportes: chapa de acero Asas, pantallas decorativas: plástico Pantallas puerta: aluminio Módulo para montajes, soporte: chapa de acero
Superficie	Caja y puerta: imprimación por inmersión, exterior texturizado, pintura estructurada Módulo para montajes, soporte: texturizada
General colour	RAL 7035
Color	Caja, puerta, pantallas decorativas, soportes: RAL 7035 Asa: RAL 7015 Módulo para monitor, pieza central puerta: RAL 7015

# Características

Unidad de envase	Caja, puerta, puerta dorsal Chapas de entrada de cables Cajón para teclado Módulo para montajes, grande
Dimensiones	Anchura: 600 mm Altura: 1.600 mm Profundidad: 636 mm
Grado de protección IP según IEC 60 529	IP 55
Grado de protección NEMA	NEMA 12
Tipo de comunicación según UL 50E	Type 1 Type 12
Dimensión máx. teclado (an. x al. x pr.)	480 x 70 x 260 mm
Material básico	Chapa de acero
Unidad de embalaje	1 pza(s).
Peso neto	89.5 kg
Peso bruto	92 kg
PCF/VE (Cradle-to-Gate)	371,5 kg CO2 eq (Cat B)
Información sobre la clase PCF	Categoría B: valor PCF (Cradle-to-Gate) calculado aproximadamente en función del peso del producto y autodeclarado
Código arancelario	94032080
ETIM 9	EC002502
ECLASS 8.0	27180501
Descripción producto	PC Sistema de armario PC 600x1600x630 mm, con cajón para teclado y módulo para montajes grande, 1 P.

# Aprobaciones

Aprobaciones	UL + C-UL (listed)
--------------	--------------------

# Aprobaciones

---

Certificados

Superficie

---

Explicaciones

Declaración de conformidad

Declaración de conformidad UK