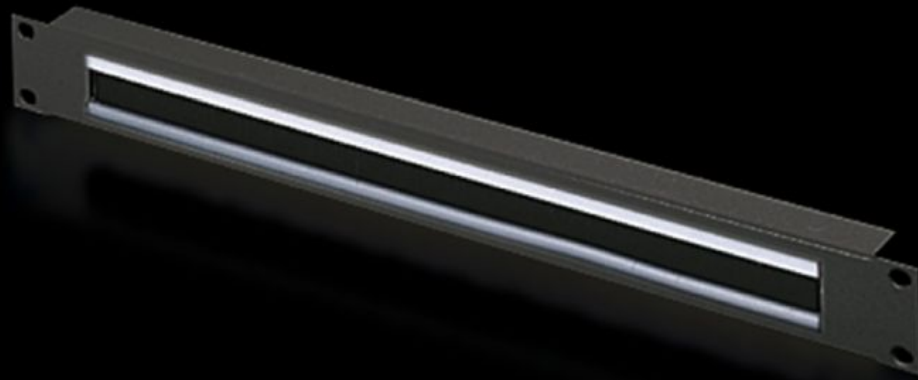


Rittal – The System.

Faster – better – everywhere.



DK 5502.255

**Panel entrada de cables con
escobilla**

Estado: 2/06/2026 (Fuente: rittal.com/mx-es)

ENCLOSURES

POWER DISTRIBUTION

CLIMATE CONTROL

IT INFRASTRUCTURE

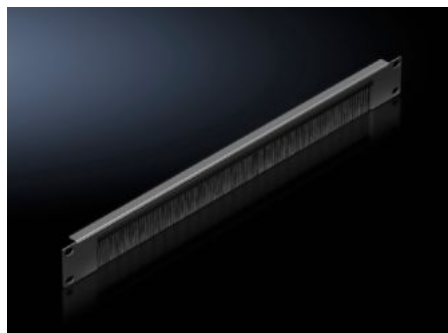
SOFTWARE & SERVICES

FRIEDHELM LOH GROUP



DK 5502.255 - Panel entrada de cables con escobilla 482,6 mm (19")

Con escotadura de 390 x 40 mm (2 alt.rack) o 390 x 20 mm (1 alt.rack) con escobilla, posibilidad de alojamiento de estribos de recogida de cable.



Características

Referencia	DK 5502.255
Descripción producto	Para una cómoda y sencilla gestión del cableado entre dos áreas separadas por un nivel de montaje en pulgadas, por ej. entre el área frontal y posterior del nivel de montaje de 19".
Aplicación	Para realizar simultáneamente el cierre y el guiado del cableado en zonas de montaje en 1 UA, estándar de montaje de 482,6 mm (19")
Material	Chapa de acero Escobilla: plástico, UL 94-HB
Superficie	Pintada
Sección de montaje	Anchura:390 mm Altura:20 mm
Dimensiones	Anchura: 482,6 mm
Unidades de altura	1 UA
Unidad de embalaje	1 pza(s).
Peso neto	0.2 kg
Peso bruto	0.486 kg
Código arancelario	73269098

Características

ETIM 9	EC000322
ECLASS 8.0	27400604
Descripción producto	Panel para paso de cables, 1UA RAL9005
