

**Rittal – The System.**

Faster – better – everywhere.



**DK 5502.340**

**Chapa de entrada de cables, una  
pieza, con aireación**

Estado: 8/12/2025 (Fuente: [rittal.com/mx-es](http://rittal.com/mx-es))

ENCLOSURES

POWER DISTRIBUTION

CLIMATE CONTROL

IT INFRASTRUCTURE

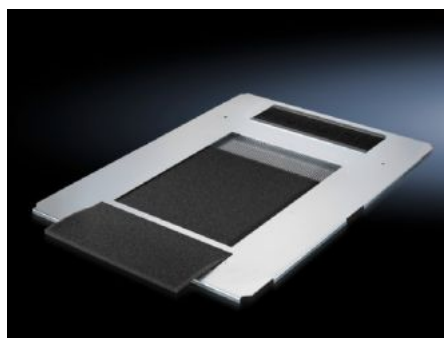
SOFTWARE & SERVICES

FRIEDHELM LOH GROUP



# DK 5502.340 - Chapa de entrada de cables, una pieza, con aireación para TS IT, TX CableNet

La compensación de potencial a través de elementos de fijación, así como los puntos de puesta a tierra están ya disponibles. Juego de chapas de entrada de cables para cubrir la totalidad de la abertura del suelo.



## Características

|                      |  |
|----------------------|--|
| Referencia           | DK 5502.340  |
| Descripción producto | Para cubrir por completo el grupo de suelo en una pieza. Completamente perforada. Permite así la entrada de aire frío a través del suelo o la zona del zócalo. Especialmente en armarios con climatización para racks se garantiza así la circulación de aire frío. Con escobilla trasera para una cómoda entrada de los cables desde abajo a través de todo el ancho del armario. Las guías integradas facilitan la colocación y sustitución de una estera filtrante. |
| Material             | Chapa de acero<br>Escobilla: plástico, UL 94-HB<br>Estera filtrante: espuma  |
| Superficie           | Galvanizada  |
| Unidad de envase     | Chapa de entrada de cables, una pieza, con aireación, con guía de cables trasera<br>Estera filtrante<br>Incl. material de fijación   |
| Adecuado para        | Tipo de armario: TS IT<br>Anchura: 600 mm<br>Profundidad: 1.000 mm   |

# Características

|                    |               |
|--------------------|---------------|
| Unidad de embalaje | 1 pza(s).     |
| Peso neto          | 4.95          |
| Peso bruto         | 5.34          |
| Código arancelario | 73269098      |
| EAN                | 4028177707825 |
| ETIM 9             | EC002620      |
| ECLASS 8.0         | 27189261      |