

Rittal – The System.

Faster – better – everywhere.



TX 5541.220 Rack TX Colocation

Estado: 2/04/2026 (Fuente: rittal.com/mx-es)

ENCLOSURES

POWER DISTRIBUTION

CLIMATE CONTROL

IT INFRASTRUCTURE

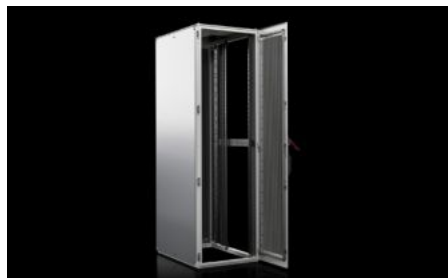
SOFTWARE & SERVICES

FRIEDHELM LOH GROUP



TX 5541.220 - Rack TX Colocation

El mundo de la TI está cambiando y la tendencia de centralización de la TI en grandes centros de datos se consolida. El TX Colo es nuestra solución con un diseño perfecto para aplicación en grandes centros de datos. ¡Gracias a su diseño preconfigurado, el TX Colo está listo para su uso inmediato y perfectamente adaptado a tu aplicación!



Características

Referencia	TX 5541.220
Ejecución	Estándar
Material	Chapa de acero
Superficie	Armazón de armario: imprimación por inmersión Equipamiento interior: pintado Puertas y techo: imprimación por inmersión, texturizados
General colour	RAL 7035
Color	Bastidor del rack y techo: RAL 7035 Puerta: RAL 7035 Empuñadura y bisagras: RAL 9005

Características

Unidad de envase	Estructura de armario con puertas y chapa de techo Puerta de chapa de acero frontal, con aireación, bisagras de 130° Puerta dorsal de chapa de acero, partida, con aireación, bisagras de 130° Cierre frontal y posterior: empuñadura Confort VX con código numérico Chapa de techo, con la entrada de cables a través de toda la profundidad del armario a izquierda y derecha Pared de separación, montada en el lado izquierdo del armario Placa guía de cables de 150 mm montada en la parte posterior derecha del armario 10 tuercas enjauladas incl. tornillos (adjuntos) Accesorios puesta a tierra (adjuntos sin montar) Guías perfil de 482,6 mm (19") Chapa de conducción del aire Juego de ensamblaje (adjunto sin montar)
Grosor del material de la puerta	1.2 mm
Dimensiones	Anchura: 800 mm Altura: 2.200 mm Profundidad: 1.200 mm
Unidades de altura	47 UA
Distancia de niveles (estado de entrega)	745 mm
Distance between mounting levels min	115 mm
Distance between mounting levels max	341 mm
Fijación de 19"	Armario de 800 mm de ancho montado sobre travesaños
Ejecución	Estándar
Ejecución techo	Chapa de techo, con la entrada de cables a través de toda la profundidad del armario a izquierda y derecha
Design doors	Puertas con aireación
Ejecución puerta trasera	Puerta de chapa de acero, con aireación dos piezas Superficie libre en la chapa perforada aprox. 78 %

Características

Ejecución puerta frontal	Puerta de chapa de acero, con aireación Puerta de chapa de acero-aluminio, con aireación Una pieza Superficie libre en la chapa perforada aprox. 78 %
Ejecución suelo	abierto
Posición ángulos de montaje	Nivel de 19", delante y detrás
Capacidad de carga	15,000 N
Observación	Según el tipo y el lugar de ubicación es posible que el ángulo de abertura de la puerta presente alguna variación
Unidad de embalaje	1 pza(s).
Peso neto	131 kg
Peso bruto	141 kg
Código arancelario	94032080
ETIM 9	EC002499
ETIM 8	EC002499
ECLASS 8.0	27180207
Descripción producto	TX Rack Colocation, An.xAl.xPr. 800x2200x1200 mm, 47 UA, puerta perforada de chapa de acero, delante, puerta perforada de chapa de acero, posterior, partida en vertical, delante y detrás con bisagras de 130°

Aprobaciones

Explicaciones	Declaración de conformidad Declaración de conformidad UK
---------------	---