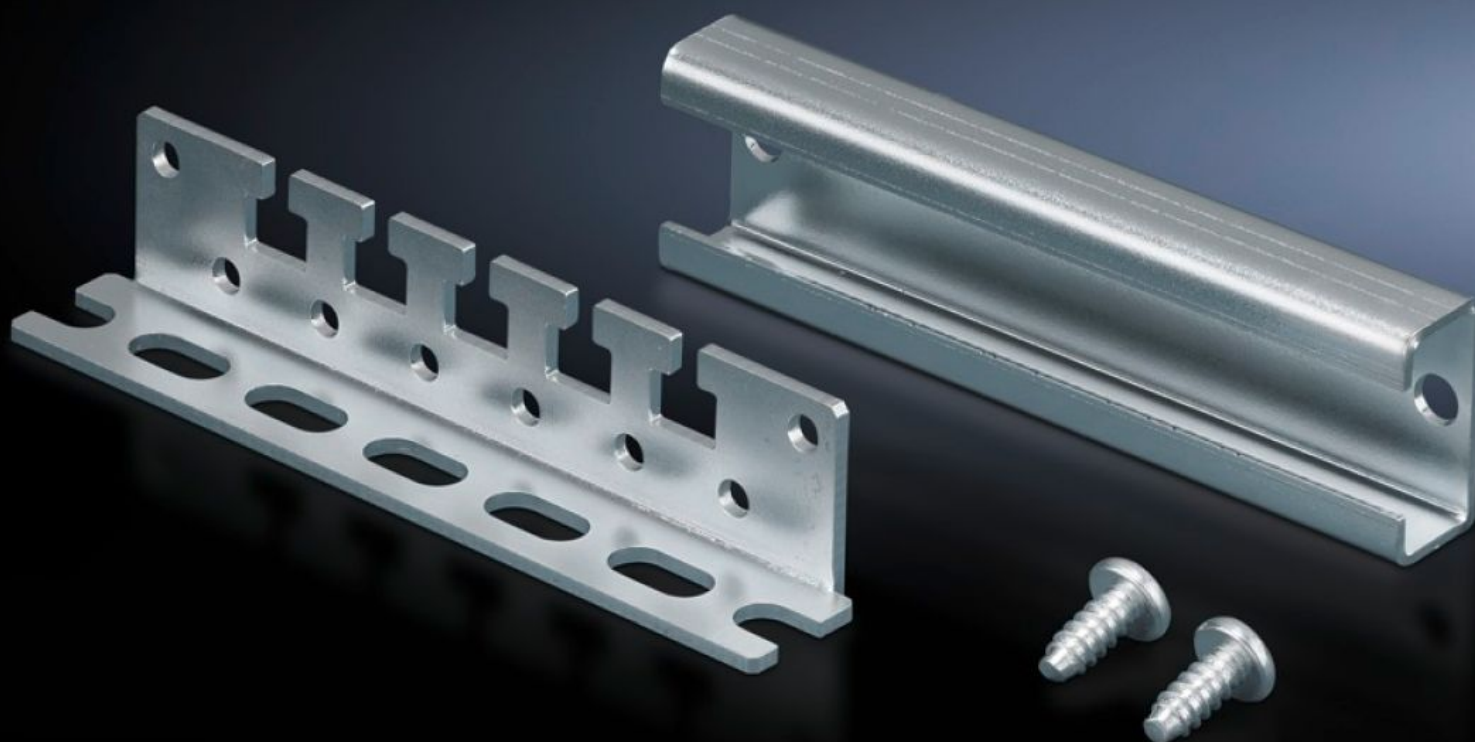
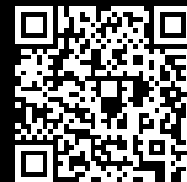


**Rittal – The System.**

Faster – better – everywhere.



**CP 6052.000**

**Escuadra de entrada de cables**

Estado: 22/05/2026 (Fuente: [rittal.com/mx-es](http://rittal.com/mx-es))

ENCLOSURES

POWER DISTRIBUTION

CLIMATE CONTROL

IT INFRASTRUCTURE

SOFTWARE & SERVICES

FRIEDHELM LOH GROUP



# CP 6052.000 - Escuadra de entrada de cables

Para montaje en cajas de mando con conexión brazo soporte de Ø 130 mm o 120 x 65 mm, sujeción de cables a elección mediante abrazaderas o bridas.



## Características

Referencia	CP 6052.000
Descripción producto	Entrada de cables a elección a través de abrazaderas, bridas para cables SZ 2597.000 o bridas para cables convencionales.
Aplicación	Para montaje en cajas de mando con una escotadura de montaje de 120 x 65 mm o 130 mm de Ø.
Material	Chapa de acero
Superficie	Galvanizada
Unidad de envase	Incl. guías perfil en C y tornillos de fijación.
Observación	Altura de la escuadra = 25 mm con guía perfil en C montada 40 mm.
Unidad de embalaje	1 pza(s).
Peso neto	0.146 kg
Peso bruto	0.156 kg
PCF/VE (Cradle-to-Gate)	0,6 kg CO2 eq (Cat B)
Información sobre la clase PCF	Categoría B: valor PCF (Cradle-to-Gate) calculado aproximadamente en función del peso del producto y autodeclarado
Código arancelario	73182900
ETIM 9	EC000322
ECLASS 8.0	27400604

# Características

---

Descripción producto

CP ESCUADADRA ENTR.CABLES P/CAJA MANDO CP ESCUADRA  
DE ENTRADA DE CAB. PARA CAJAS DE MANDO